

Piima turg

Eesti Põllumajandus-Kaubanduskoda



Sisukord

Piimatoodang ja kokkuost Eestis	lk.1
Piima ja piimatoodete tootmisest Eestis	5
Eksport ja import	6
Hinnad Euroopas	10
Hinnad Leedus ja Lätis	11
Euroopa Liidu piimaturu prognoos aastaks 2009	12

Piimatoodang ja kokkuost Eestis

Statistikaameti andmetel kahanes **piimatoodang Eestis 2008. aasta kolmandas neljandikus** 12 kuuga 408,0 tonni ehk 0,2%. 2004.a. III kvartalis toodetuga võrreldes suurenes selle aasta kolmandas neljandikus piimatoodang 5000 tonni võrra ehk 2,8%.

Tänavu 9 kuuga kasvas piimatoodang 2007. aastaga võrreldes 0,2% ehk 969,0 tonni. 2004. aasta 9 kuuga toodetust oli selle aasta toodang 6,4% kõrgem.

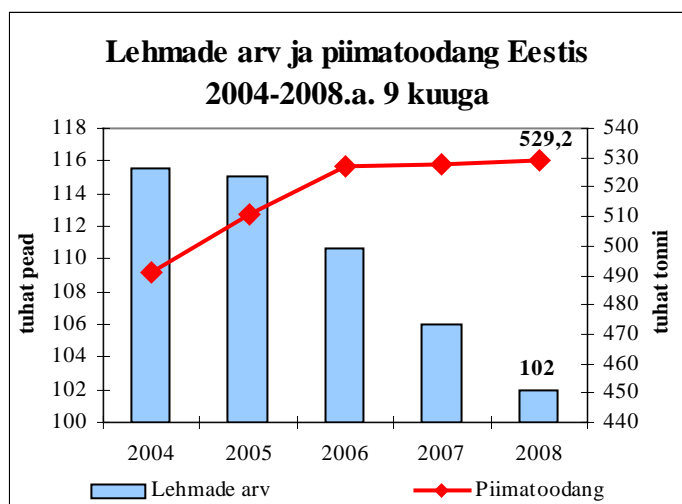
Maakondadest oli 2008. aasta III kvartalis suurim piimatootja Järvamaa 28 908 tonniga, mida on 0,3% enam kui mullu samal ajal. Järvamaal suurenes 12 kuuga lehmade arv 1,3% ja keskmine piimatoodang lehma kohta kvartalis 2,8%. Piimatoodang kasvas Eestis aastaga Jõgevamaal, Läänemaal, Järvamaal, Lääne-Virumaal, Saaremaal, Tartumaal, Valgamaal, Viljandimaal ja Võrumaal. Piimalehmade arvukus suurenes 2008. aasta III kvartalis mullusega võrreldes Jõgevamaal 200 pea, Järvamaal 200 pea, Läänemaal 600 pea ja Valgamaa 400 pea võrra. Tänavu kolmandas neljandikus oli keskmine piimatoodang lehma kohta suurim Tartumaal 2007 kg, Põlvamaal 1930 kg, Järvamaal 1880 kg ja Jõgevamaal 1845 kg.

Piimatoodang Eestis 2004 – 2008.a. (tuh. tonnides)

	04.a.	05.a.	06.a.	07.a.	08.a.	+,- %; 08/04	+,- %; 08/07
III kvartal							
Kokku	175,9	179,2	183,5	181,3	180,9	2,8	0,2
9 kuud							
Kokku	497,5	511,1	527,2	527,5	529,3	6,4	0,3

ESA andmetel

Piimatoodang ja kokkuost Eestis (järg)

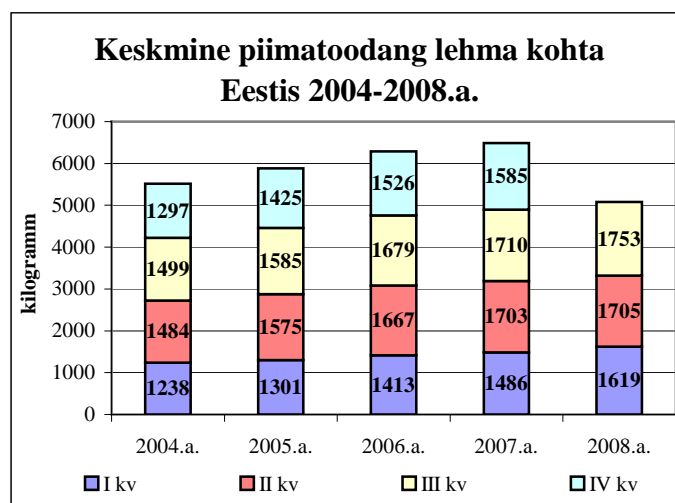
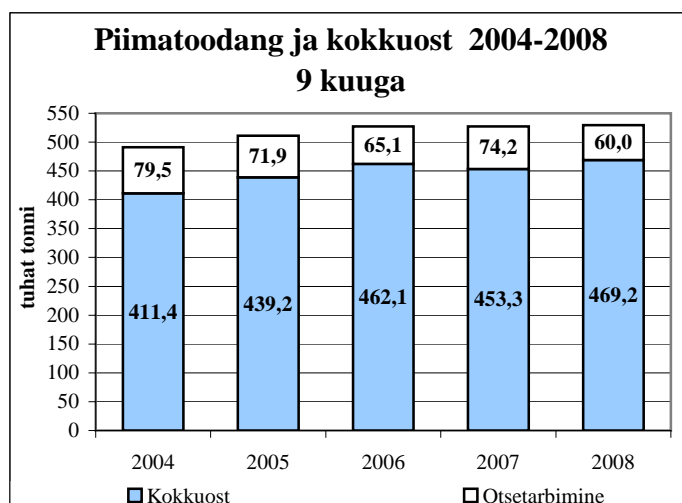


Keskmine piimatoodang ühe lehma kohta oli 2008.a. kolmandas neljandikus 1753 kg, mis kasvas 12 kuuga 43,0 kg ehk 2,5%. 2004.a. III kvartaliga võrreldes suurenes keskmine piimatoodang lehma kohta tänavu samal perioodil 254 kg ehk 16,9%.

Lehmade arv, mis on terve iseseisvusperioodi pidevalt langenud, hakkas 2004.a. I kvartalis kasvama, kuid on näidanud siiski kahanemise märke, eriti viimastel aastatel. 2008. aasta 30. septembri seisuga oli Eestis 4000 lehma vähem kui 12 kuud tagasi. Kui mullu 30. septembri seisuga loendati Eestis 106 000 lehma, siis 2008. aastal 102 000 lüpsilehma.

Keskmine piimatoodang lehma kohta Eestis (kg)

	2004.a.	2005.a.	2006.a.	2007.a.	2008.a.	+,- %; 2008/2004	+,- %; 2008/2007
III kvartal							
Kokku	1499	1585	1679	1710	1753	16,9	2,5
9 kuud							
Kokku	4221	4461	4759	4899	5077	20,3	3,6



Piima kokkuost ja keskmine hind Eestis

	2004.a.	2005.a.	2006.a.	2007.a.	2008.a.	+,- %; 2008/2004	+,- %; 2008/2007
III kvartal							
Naturaalkaal,t	143207	154516	161777	154113	158500	10,7	2,8
Maksumus, t.kr.	540958	607304	604871	640390	699619	29,3	9,2
Keskmine hind, kr/t	3777	3930	3739	4155	4414	16,9	6,2
9 kuud							
Naturaalkaal,t	411398	439178	462103	453314	469200	14,1	3,5
Maksumus, t.kr.	1566725	1747166	1752969	1796950	2250752	43,7	25,3
Keskmine hind, kr/t	3808	3978	3793	3962	4797	26,0	21,1

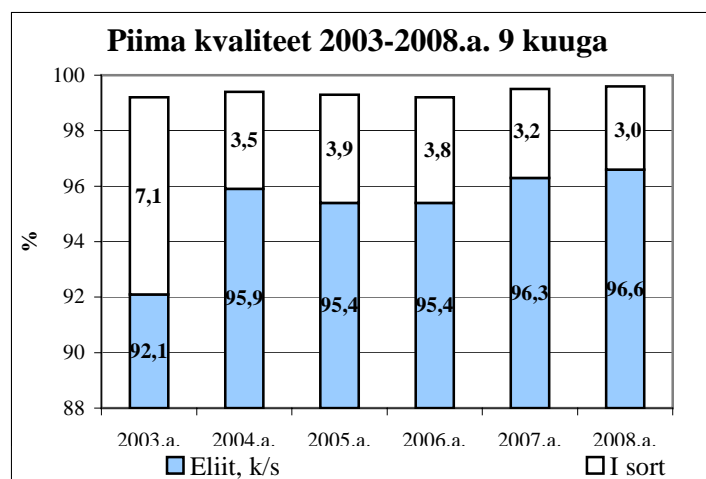
Tabellid koostatud ESA andmetel

Kokkuostetud piima keskmine hind oli tänavu kolmandas neljandikus 4414 kr/t, mida on 259,0 kr/t ehk 6,2% enam mullusest ja 637 kr/t ehk 16,9% rohkem kui 2004.a. III kvartalis. Piima kokkuostuhinnad on alates 2008.a. aprillist hakanud märkimisväärselt langema nii Eestis kui mujal Euroopas. Põllumehed pole asjade käiguga sugugi rahul, kuna sisendid tootmiseks on samuti kallinenud.

Piima kvaliteet Eestis

	2004.a.		2005.a.		2006.a.		2007.a.		2008.a.	
	tuh.t	%	tuh.t	%	tuh.t	%	tuh.t	%	tuh.t	%
III kvartal										
Nat.kaal	143,2	100	154,5	100	161,8	100	154,1	100	158,5	100
Eliit, k/s	134,8	94,1	145,1	95,4	150,9	93,3	147,0	95,4	151,3	95,5
I sort	7,1	5,0	8,0	3,9	9,6	5,9	6,1	4,0	6,2	3,9
9 kuud										
Nat.kaal	411,4	100	439,2	100	462,1	100	453,3	100	469,2	100
Eliit, k/s	394,4	95,9	418,8	93,9	441,1	95,4	436,5	96,3	453,3	96,6
I sort	14,2	3,5	17,1	5,2	17,7	3,8	14,4	3,2	14,0	3,0

ESA andmetel



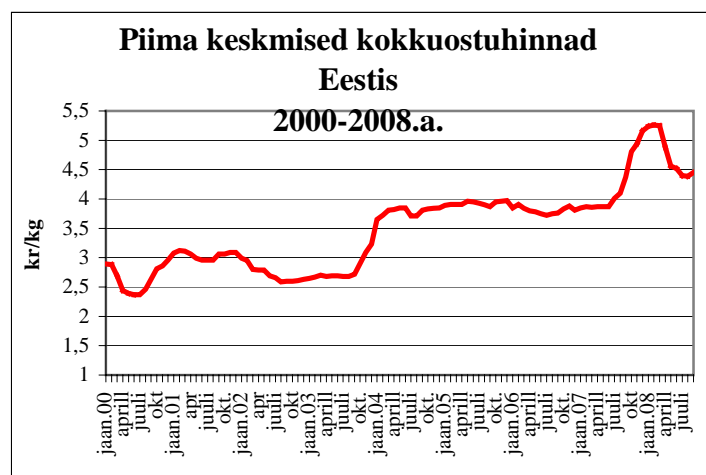
2008. aasta III kvartalis vähenes piimatoodang 12 kuu tagusega võrreldes 408 tonni võrra ning piimatöötlemise ettevõtted ostsid tänavu kolmandas neljandikus 4300 tonni piima rohkem kokku kui 2007. aastal. Kogu toodetud piimast osteti kokku 87,6%, mida oli 2,5% enam kui mullu III kvartalis.

2008. aasta 9 kuuga ulatus piima kokkuost 469 000 tonnini, mida on 3,3% enam kui mullu. Kokkuostetud piimast moodustas tänavu esimese 9 kuuga 3,0% ehk 14 000 tonni I sordi piim, 43,5% ehk 203 900 tonni kõrgema sordi piim ja 53,2% ehk 249,4 tonni eliitsordi piim.

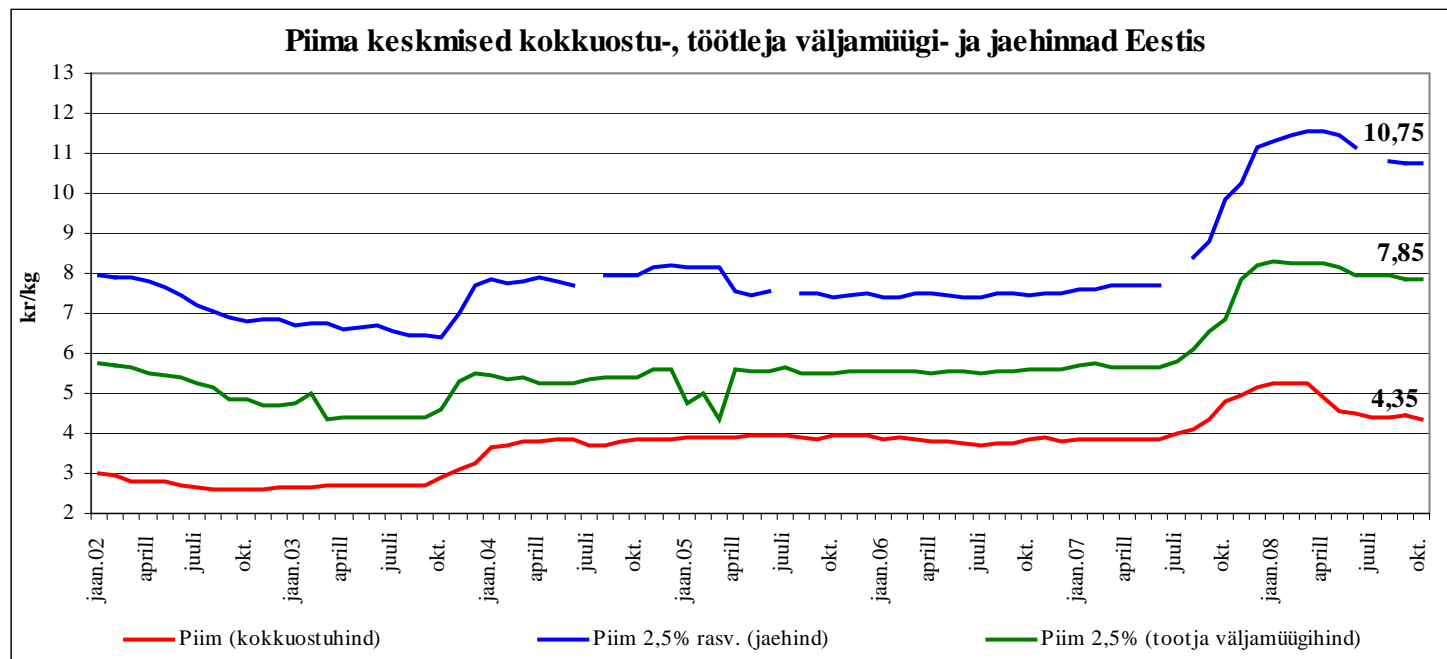
Piima kokkuostuhinnad Eestis (kr/kg, käibemaksuta)

	II kv. 08 keskm. hind	Juuli 2008	Aug. 2008	Sept. 2008	III kv. 08 keskm. hind	Hinna muutus,%	
						III kv 08/ II kv 08	III kv 08/ III kv 07
Piim kokku	4,65	4,40	4,39	4,45	4,41	-5,1	6,0

EKI andmetel



Piima keskmise kokkuostuhinna tõus Eestis sai alguse 2003. aasta lõpus ning jätkus 2004. ja 2005. aastal, kuid 2006. aasta tõi kaasa piima hinna languse. Tavaliselt toorpiim suvekuudel odavneb, kuid **2007. aasta** juulis piima kokkuostuhinnad märkimisväärselt tõusid. Eestis saavutas piima kokkuostuhind 2008. aasta veebruaris uue rekordtaseme – 5,26 kr/kg, mis 12 kuuga kallines 35,9%. **Tänavu märtsis** pöördus piima kokkuostuhind langustrendile, odavnedes augustiks juba 19,6% ehk 0,86 kr/kg. Septembris piima hind taas tõusis, kallinedes kuuga 1,4% ehk 0,06 kr/kg. Oktoobriks odavnes piima hind 4,35 kr/kg-ni.



Piimatoodete tootja väljamüügihind Eestis (kr/kg, käibemaksuta)

	II kv. 08 keskm. hind	Juuli 2008	Aug. 2008	Sept. 2008	III kv. 08 keskm. hind	Hinna muutus, %	
						III kv 08/ II kv 08	III kv 08/ III kv 07
Täispiimapulber	41,03	44,92	41,32	41,64	42,63	3,9	-20,2
Lössipulber	35,48	35,99	34,87	32,64	34,50	-2,8	-37,1
Juust	64,97	59,21	60,60	62,42	60,74	-6,5	10,8
Või	66,93	65,36	67,61	67,62	66,86	-0,1	37,5
Piim 2,5%	8,11	7,97	7,95	7,85	7,92	-2,3	28,8
Piim 3,5%	8,86	8,76	8,76	8,56	8,69	-1,9	27,8

EKI andmetel

Piimatoodete keskmised jaehinnad Eesti kauplustes ja turgudel, kr/kg

	II kv. 08 keskm. hind	Juuli 2008	Aug. 2008	Sept. 2008	III kv. 08 keskm. hind	Hinna muutus, %	
						III kv 08/ II kv 08	III kv 08/ III kv 07
Kauplustes							
Piim 2,5%, l	11,39	-	10,79	10,74	10,77	-5,5	25,17
Keefir, l	12,11	-	11,79	11,68	11,85	-2,2	16,35
Hapukoor 18-20%	28,24	-	27,78	27,85	27,86	-1,3	27,62
Kohvikoor 10%	27,86	-	26,48	25,72	26,34	-5,5	17,34
Kodujuust	57,45	-	57,7	56,76	57,54	0,2	17,03
Või	97,63	-	97,75	95,5	96,40	-1,3	29,20
Naturaaljuust	130,72	-	125,12	122,15	125,61	-3,9	26,75
Turgudel							
Või	96,08	-	100,19	97,57	98,96	-0,8	35,80
Piim	9,89	-	10,00	10,50	10,17	2,8	52,88

EKI andmetel

Piima ja piimatoodete jaehindade viimane tõus kauplustes vallandus mullu augustis tingituna toorpiima kallinemisest. Kuid selle aasta aprillist on piimatoodete hinnad hakanud tugevalt kõikuma, põhjustatuna kokkuostuhindade langusest. Alates septembrist on jaehinnad taas tõusuteel, jätkudes ka oktoobris.

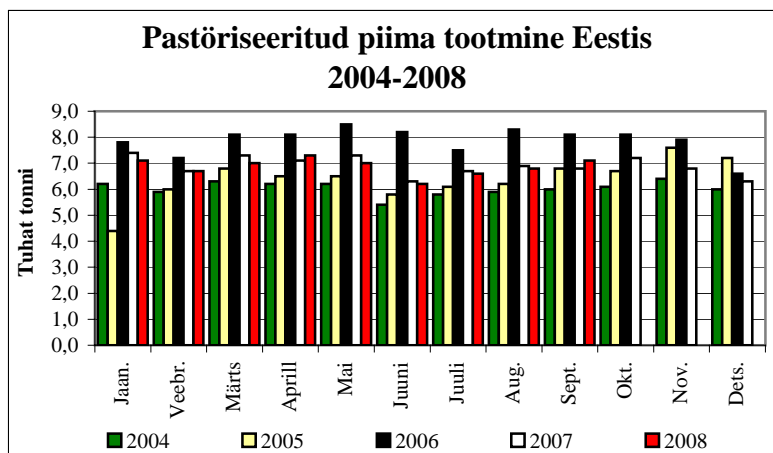
2008. aasta kolmandas neljandikus odavnesid kvartaliga kõige rohkem 10% kohvikoore (+1,52 kr/kg ehk 5,5%), 2,5% piima (+0,62 kr/kg ehk 5,5%) ja juustu (5,11 kr/kg ehk 3,9%) jaehind.

Aastaga on enam tõusnud või (+21,78 kr/kg ehk 29,2%), 18-20% hapukoore (+6,03 kr/kg ehk 27,62%), ja juustu (+26,51 kr/kg ehk 26,75%) jaehind.

Turgudel odavnes **2008. aasta kolmandas neljandikus** või jaehind eelmise kvartaliga võrreldes 2,88 kr/kg ehk 0,8% ja joogipiim kallines 0,28 kr/kg ehk 2,8%.

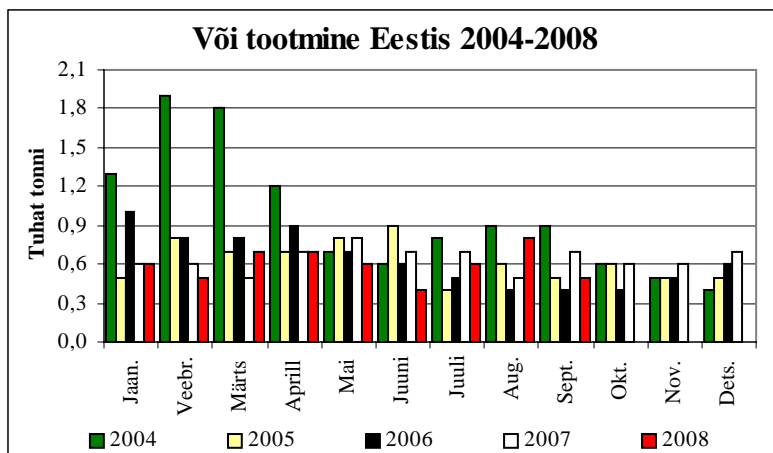
Aastaga on või jaehind turgudel tõusnud 35,8% ehk 26,08 kr/kg ja piimal 52,88% ehk 3,52 kr/l.

Piima ja piimatoodete tootmisest Eestis



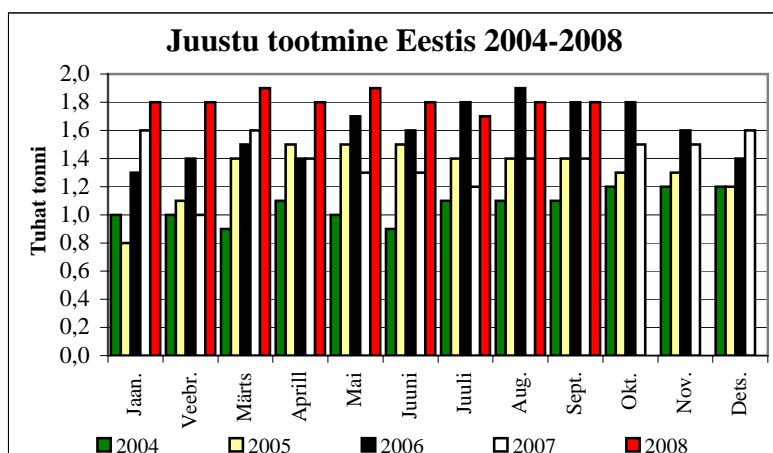
Statistikaameti andmetel oli **pastöriseeritud piima tootmine 2008.a. kolmandas neljandikus** 20 500 tonni, jäädes eelmise kvartali tasemele. 12 kuuga on tootmine kasvanud 100 tonni ehk 0,5%. 2007.a. III kvartalis oli pastöriseeritud piima kogus 20 400 tonni. Kõige enam toodeti pastöriseeritud piima 2008. aastal aprillis – 7300 tonni.

Tänavu 9 kuuga ulatus pastöriseeritud piima toodang 61 800 tonnini, vähenedes 12 kuuga 700 tonni ehk 1,1%.



Võitoodang oli **2008.a. kolmandas neljandikus** 1900 tonni, mida on sama palju kui 12 kuud tagasi. Kvartaliga on tootmismahd kasvanud 200 tonni ehk 11,8%. Tänavu toodeti võid kõige enam augustis – 800 tonni.

Selle aasta 9 kuuga valmistati 5400 tonni võid, kahanedes 12 kuuga 400 tonni ehk 6,6%.



Juustu toodeti 2008. aasta kolmandas neljandikus 5300 tonni, kahanedes kvartaliga 200 tonni ehk 3,6% ja 12 kuuga tõusis 1300 tonni ehk 32,5%. Kõige enam juustu valmistati tänavu märtsis ja juunis – 1900 tonni.

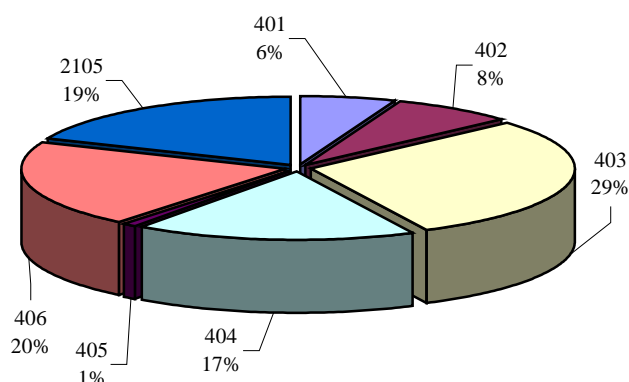
2008. aasta 9 kuuga toodeti juustu 16 300 tonni, kasvades 12 kuuga 4100 tonni ehk 33,6%.

Eksport ja import

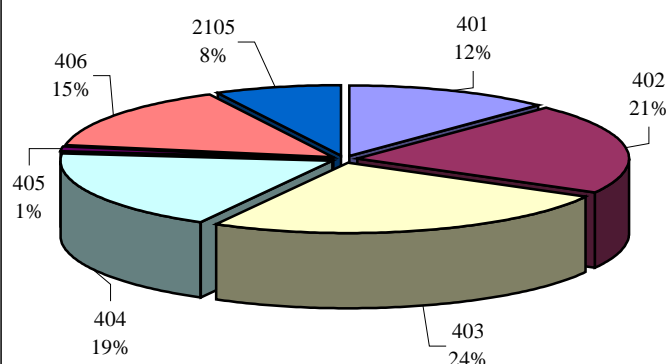
Piimatoodete eksport ja import Eestis aastal 2007-2008 esimese 8 kuuga, tonnides

Kood	Kaup	EKSPORT		IMPORT	
		2007	2008	2007	2008
401	Kondenseerimata piim	33787,2	45231,3	448,6	1634,1
402	Kondenseeritud piim	10678,6	7980,3	595,9	2782,6
403	Hapupiimatooted, jogurt	5077,0	5855,5	2279,6	3354,0
404	Vadak	3635,1	5578,4	1341,1	2496,4
405	Või	4174,1	2778,8	67,1	148,1
406	Juust, kohupiim	7167,4	9205,8	1583,6	1989,1
2105	Jäätis	4293,7	4198,5	1450,8	1009,7
	Piimatooted kokku, milj. kr.	1303,9	1393,5	290,5	408,3
	Piimatoodete osatähtsus pm-eksports/impordis %	20,1	18,7	2,7	3,5

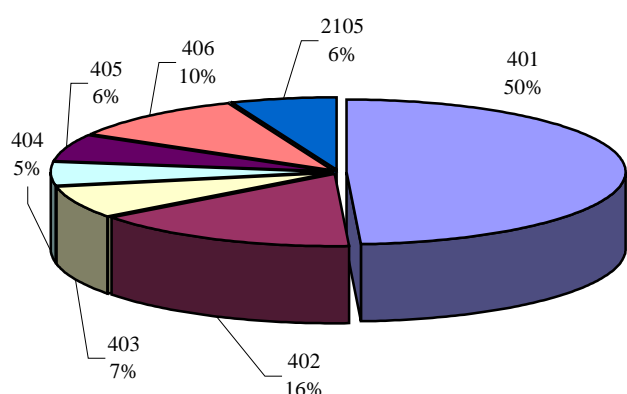
**Piima ja piimatoodete import Eestisse
2007. aasta 8 kuuga (kogustes)**



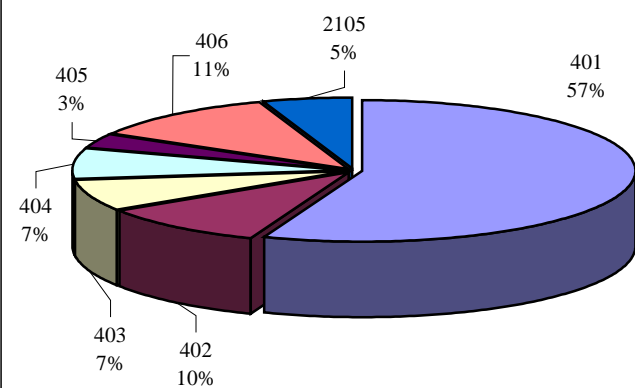
**Piima ja piimatoodete import Eestisse
2008. aasta 8 kuuga (kogustes)**



**Piima ja piimatoodete eksport Eestist
2007. aasta 8 kuuga (kogustes)**



**Piima ja piimatoodete eksport Eestist
2008. aasta 8 kuuga (kogustes)**



Eesti piimatoodete impordi ja ekspordi struktuur riigiti 2008. aasta esimese 8 kuuga (% kogusest).

Piim 0401		Lõssipulber 040210		Piimapulber 040221	
Ekspord	Import	Ekspord	Import	Ekspord	Import
Läti 70,9	Läti 79,6	Saksamaa 33,1	Läti 37,1	Saksamaa 45,6	Taani 49,7
Leedu 24,4	Prants. 10,0	Suurbrit. 16,0	Prantsusm. 26,5	Taani 13,0	Rootsi 31,0
Saksamaa 2,3	Saksamaa 7,4	Holland 14,9	Saksamaa 18,6	Horvaatia 9,2	Prantsus. 12,2
Venemaa 1,2	Leedu 2,8	Austria 8,6	Suurbrit. 8,5	Prantsusmaa 8,8	Läti 3,1
Teised 1,2	Soome 0,2	Läti 6,3	Taani 5,1	Belgia 6,7	Saksamaa 2,7
		Teised 21,1	Teised 4,2	Teised 16,7	Teised 1,3
Kokku 45231,3 t	Kokku 1634,1 t	Kokku 4412,8 t	Kokku 992,4 t	Kokku 3197,5 t	Kokku 494,2 t
Bilanss +43597,2 t		Bilanss +3420,4 t		Bilanss +2703,3 t	
33904,8 t*	685,4 t*	673,4 t*	243,4 t*	2515,1 t*	418,6 t*

PM Kaubandusbüroo andmetel (* 2007.a. andmed)

Eesti piimatoodete impordi ja ekspordi struktuur riigiti 2008. aasta esimese 8 kuuga(% kogusest).

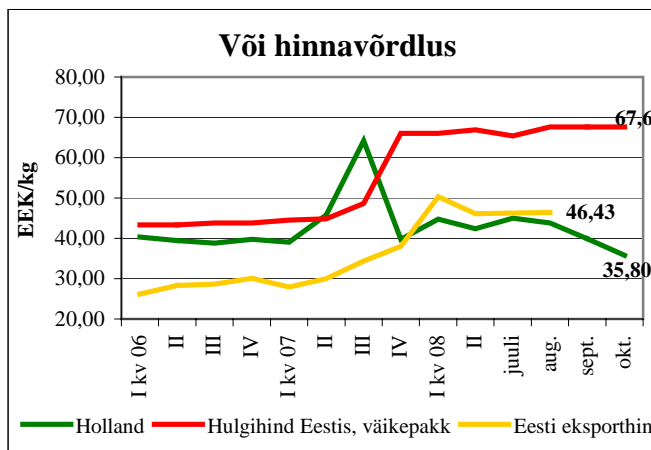
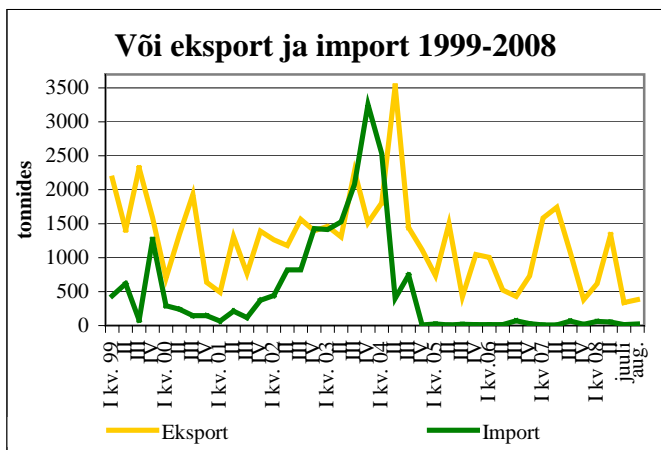
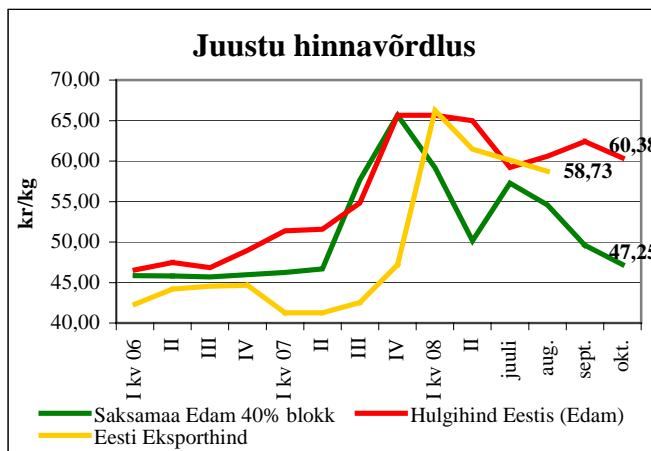
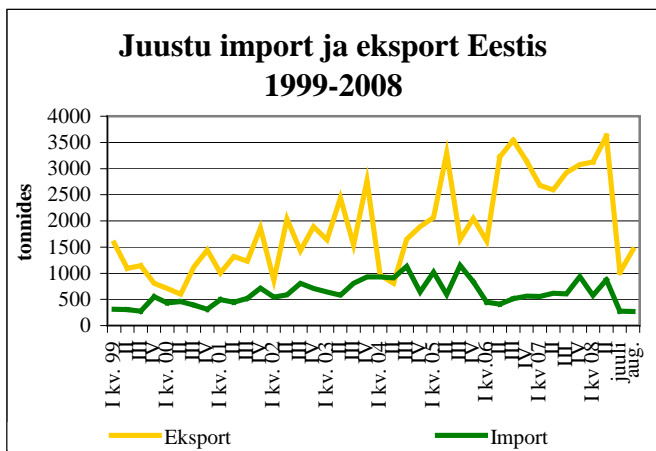
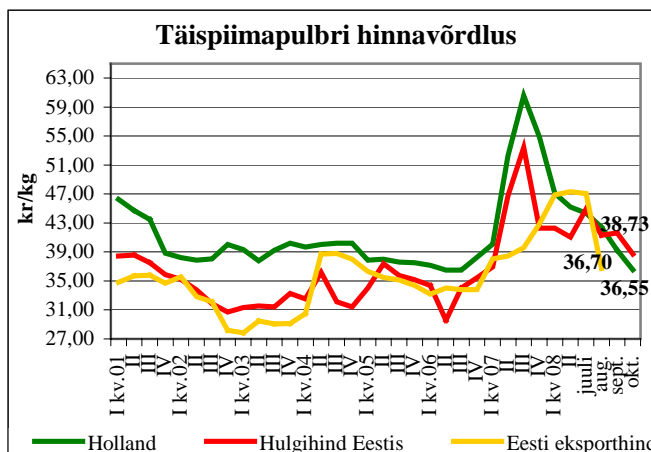
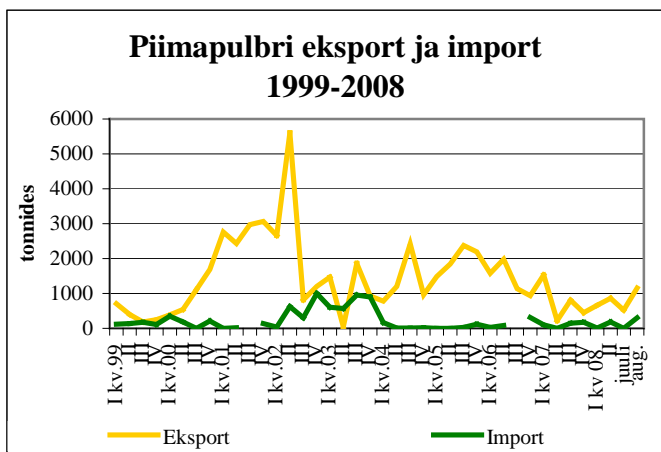
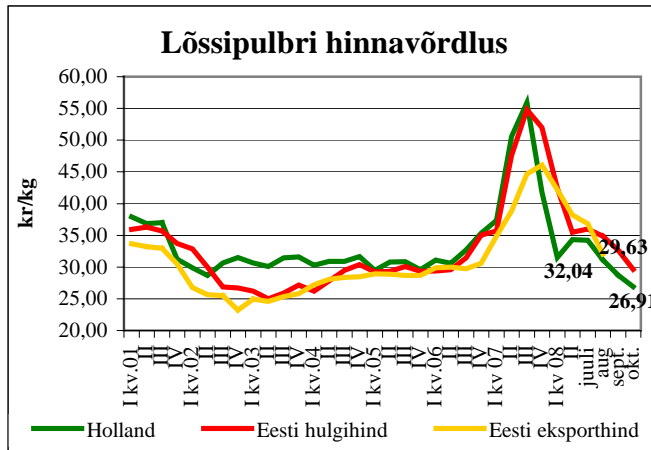
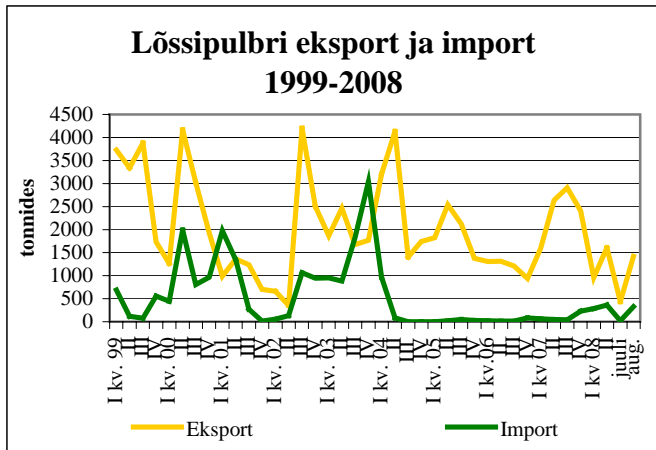
Jogurt 40310		Või 40510		Juustud, kohupiim 406	
Ekspord	Import	Ekspord	Import	Ekspord	Import
Soome 55,8	Poola 57,7	Saksamaa 39,4	Soome 29,7	Venemaa 21,2	Poola 26,6
Läti 19,6	Austria 28,5	Soome 39,3	Läti 19,0	Soome 20,4	Läti 20,2
Leedu 18,1	Soome 8,3	Holland 6,6	Leedu 15,7	Holland 15,0	Saksamaa 17,4
Rootsi 6,5	Läti 4,9	Prantsusmaa 5,7	Tšehhi 13,5	Itaalia 13,2	Soome 13,4
	Leedu 0,6	Läti 2,8	Poola 8,0	Läti 9,3	Leedu 7,9
		Itaalia 2,5	Rootsi 4,3	Leedu 8,6	Norra 7,0
		Teised 3,7	Teised 9,8	Teised 12,3	Teised 7,5
Kokku 3907,5 t	Kokku 1431,5 t	Kokku 2684,6 t	Kokku 148,1 t	Kokku 9205,8 t	Kokku 1989,1 t
Bilanss +2476,0 t		Bilanss +2536,5 t		Bilanss +7216,7 t	
3601,9 t*	851,2 t*	4287,6 t*	38,3 t*	6501,1 t*	1649,1 t*

PM Kaubandusbüroo andmetel (*2007.a. andmed)

Piima ja piimatoodete ekspordi- ja impordihinnad 2007 – 2008.a. esimese 8 kuuga, kr/kg.

Kood	Kaup	EKSPORT		IMPORT	
		2007	2008	2007	2008
0401	Piim, rõõskkoor, kond.-mata	6,28	5,33	19,23	12,80
40210	Lõssipulber	45,69	32,04	27,73	24,90
40221	Piimapulber	39,87	36,70	30,97	25,79
40310	Jogurt	14,01	16,73	20,87	25,76
40510	Või	35,84	46,43	55,75	51,31
406	Juust, kohupiim	46,72	58,73	57,31	64,67

PM Kaubandusbüroo andmetel



Alates 2008. aasta algusest on piimatoodete hinnad langenud. Kõige kasumlikum on tänavu olnud juustutootmine, vastupidiselt võile ja piimapulbritele. 2009. aastaks ennustatakse Euroopa Liidus juustutoodangu kasvu, kui tarbimist mõjutab kindlasti finantskriis Euroopas ja melamiiniskandaal Hiinas. Ka või toodangule prognoositakse kerget tõusu, kuid hinnad on siiski langustrendil. Piimapulbri toodang peaks tuleval aastal langema, kuna enamust piimast kulub värskest joogina tarbimiseks ja juustu tootmiseks.

Lõssipulbri hind oli Hollandis **2008.a. kolmandas neljandikus** 31,58 kr/kg, mis kvartaliga langes 7,2% ehk 2,45 kr/kg ning 12 kuuga 43,6% ehk 24,42 kr/kg. Saksamaal maksis lõssipulber tänavu kolmandas neljandikus 31,35 kr/kg, mis kvartaliga odavnes 7,0% ja aastaga 43,8%.

Tänavu kolmandas neljandikus kallines **USA-s** lõssipulbri keskmine hind kvartaliga 3,2% ehk 0,98 kr/kg ja 12 kuuga odavnes 39,0% ehk 20,26 kr/kg.

Eestis langes **tänavu kolmandas neljandikus tööstuste väljamüügihind** lõssipulbrile eelmise kvartaliga võrreldes 2,8% ehk 0,98 kr/kg ning 12 kuuga 37,1% ehk 20,3 kr/kg.

2008.a. 8 kuuga eksporditi Eestist 4412,8 tonni lõssipulbrit, millest 4200,1 tonni veeti Euroopa Liitu. Aastaga kahanes väljavedu Eestist 34,4%. Tänavu augustis oli lõssipulbri keskmine eksporthind 32,04 kr/kg, mis 12 kuuga odavnes 29,9% ehk 13,65 kr/kg.

Lõssipulbrit **veeti Eestisse 2008.a. 8 kuuga** 992,4 tonni, mida on eelmise aasta sama perioodiga võrreldes 4,1 korda rohkem. Augustis oli lõssipulbri keskmine importhind 24,90 kr/kg, mis on 10,2% ehk 3,64 kr/kg madalam kui mullu. Lõssipulbri kaubabilanss oli tänavu aasta 8 kuu lõikes positiivne (+3420,4 tonni).

Täispiimapulbri hind on selle aasta **III kvartalis Euroopas** langenud. Hollandis odavnes täispiimapulber **2008. aasta kolmandas neljandikus** eelmise kvartaliga võrreldes 6,6% ehk 2,99 kr/kg ja 12 kuuga 30,4% ehk 2,99 kr/kg. Saksamaal maksis piimapulber tänavu kolmandas neljandikus 42,31 kr/kg, mis kvartaliga langes 3,8% ning 12 kuuga 33,2%.

USA-s kallines 2008.a. kolmandas neljandikus täispiimapulbri hind kvartaliga 6,0% ehk 2,24 kr/kg ning langes aastaga 28,8% ehk 16,02 kr/kg.

Tööstuste väljamüügihind piimapulbrile kallines **Eestis tänavu kolmandas neljandikus** kvartaliga 3,9% ehk 1,6 kr/kg ja 12 kuuga odavnes 20,2% ehk 10,79 kr/kg.

Eestist eksporditi 2008.a. 8 kuuga 3197,5 tonni täispiimapulbrit, millest 2901,9 tonni veeti Euroopa Liitu. Põhiliselt veeti piimapulbrit Saksamaale keskmise hinnaga 38,51 kr/kg. Mullu sama perioodiga võrreldes on eksport kasvanud 27,1%. **Täispiimapulbrit imporditi** Eestisse tänavu **augusti lõppseisuga** 494,2 tonni (keskmise hinnaga 25,79 kr/kg), mida on 18,1% enam kui mullu sama perioodil. Piimapulbri kaubandusbilanss oli 2008. aasta esimese 8 kuu lõikes positiivne (+2703,3 tonni).

Juustu keskmine hind Euroopas 2008. aasta III kvartalis tõusis. Saksamaal maksis tänavu kolmandas neljandikus 40% Edam juust 53,81 kr/kg, mis kvartaliga kallines 7,3% ehk 3,64 kr/kg ja 12 kuuga odavnes 6,7% ehk 3,87 kr/kg.

Eestis oli **2008.a. kolmandas neljandikus** juustu tootja väljamüügihind 60,74 kr/kg, mis kvartaliga langes 6,5% ehk 4,23 kr/kg ning 12 kuuga tõusis 10,8% ehk 5,92 kr/kg.

Tänavu esimese 8 kuuga eksporditi Eestist juustu 9205,8 tonni, millest 2116,1 tonni veeti Euroopa Liitu. Juustu transporditi kõige enam Venemaale ja Soome. Eelmise aastaga võrreldes on eksport kasvanud 1,4 korda ja ekspordi keskmine hind kallinenud 25,7%. Juustu **imporditi 2008.a. augusti lõppseisuga** 1989,1 tonni, mida on mullusega võrreldes 20,6% enam. Ligikaudu 25% juustust transporditi Eestisse Poolast keskmise hinnaga 56,59 kr/kg. 2008. aasta esimese 8 kuu lõikes oli juustu kaubandusbilanss positiivne (+7216,7 tonni).

Või hinnad Euroopas on hakanud kõikuma. Hollandis oli või hind tänavu kolmandas neljandikus 42,90 kr/kg, mis tõusis kvartaliga 1,3% ehk 0,54 kr/kg ja 12 kuuga langes 33,1% ehk 21,27 kr/kg. Saksamaal maksis või 2008. aasta kolmandas neljandikus 48,19 kr/kg, mis kvartaliga kallines 9,7% ehk 4,28 kr/kg ning 12 kuuga odavnes 20,1% ehk 12,15 kr/kg.

Tööstuste väljamüügihind võil langes **Eestis tänavu kolmandas neljandikus** kvartaliga 0,1% ehk 0,07 kr/kg ja aastaga kallines 37,5% ehk 18,28 kr/kg.

Võid **eksporditi Eestist 2008.a. esimese 8 kuuga** 2684,6 tonni, millest 2636,6 tonni läks Euroopa Liitu keskmise hinnaga 46,46 kr/kg. Võid veeti Eestisse **tänavu augusti lõppseisuga** 148,1 tonni. Kõige enam ehk üle 29% imporditi võid Soomest. Mullusega võrreldes kahanes eksport 1,6 korda ja import tõusis 3,9 korda. Või kaubandusbilanss oli 2008. aasta esimese 8 kuu lõikes positiivne (+2536,5 tonni).


Hinnad Euroopas
Lõssipulbri noteeritud hinnad Euroopas ja USA-s, kr/kg

	II kv. 08 keskm. hind	Juuli 2008	Aug. 2008	Sept. 2008	III kv. 08 keskm. hind	Hinna muutus, %	
						III kv 08/ II kv 08	III kv 08/ III kv 07
Belgia	36,88	38,55	36,44	33,86	36,22	-1,8	-40,1
Holland	34,05	34,23	31,14	28,71	31,14	-8,6	-44,4
Saksamaa	33,72	33,44	31,10	29,00	31,03	-8,0	-44,3
Prantsusmaa	35,14	36,61	-	-	36,46	3,7	-34,4
USA keskmine	30,66	32,54	32,83	29,55	31,64	3,2	-39,0

Piimapulbri noteeritud hinnad Euroopas ja USA-s, kr/kg

	II kv. 08 keskm. hind	Juuli 2008	Aug. 2008	Sept. 2008	III kv. 08 keskm. hind	Hinna muutus, %	
						III kv 08/ II kv 08	III kv 08/ III kv 07
Belgia	46,62	46,07	44,76	41,07	38,03	-18,4	-40,0
Holland	45,19	44,37	42,44	39,23	36,55	-19,1	-39,7
Saksamaa	43,99	45,22	42,44	38,53	34,27	-22,1	-45,9
Prantsusmaa	47,00	47,10	44,79	40,49	36,58	-22,2	-41,2
USA keskmine	37,38	38,45	40,74	39,68	39,62	6,0	-28,8

Juustu noteeringud Euroopas, kr/kg

	II kv. 08 keskm. hind	Juuli 2008	Aug. 2008	Sept. 2008	III kv. 08 keskm. hind	Hinna muutus, %		Juustu tüüp
						III kv 08/ II kv 08	III kv 08/ III kv 07	
Saksamaa	50,49	57,74	55,55	50,37	54,55	8,0	-5,7	Gouda 45%
Saksamaa	50,17	57,27	54,58	49,60	53,81	7,3	-6,7	Edam 40%
Poola	46,40	50,40	50,93	48,94	50,09	-3,4	-10,2	Edam/Gouda
Suurbritannia	48,18	57,78	57,92	56,47	57,39	-0,4	-12,9	Cheddar

Või noteeringud Euroopas, kr/kg

	II kv. 08 keskm. hind	Juuli 2008	Aug. 2008	Sept. 2008	III kv. 08 keskm. hind	Hinna muutus, %	
						III kv 08/ II kv 08	III kv 08/ III kv 07
Holland	42,36	45,03	43,78	39,90	42,90	1,3	-33,1
Belgia	46,11	48,04	46,47	42,56	45,69	-0,9	-29,9
Saksamaa	43,91	49,76	47,88	46,94	48,19	9,7	-20,1
Prantsusm.	39,17	43,34	42,72	40,52	42,19	7,6	-29,8
Poola	40,43	43,67	42,54	40,23	42,15	4,3	-21,1
Suurbritannia	45,34	47,41	47,05	44,12	46,19	1,9	-33,4

Allikas: ZMP

Piima kokkuostuhinnad maailmas 2007-2008.a. (kr/kg)

Piimatööstus	Riik	2007			2008		
		Juuli	Aug.	Sept.	Juuli	Aug.	Sept.
Belgomilk	Belgia	35,85	38,48	40,57	30,61	30,6	29,56
Humana Milch Union	Saksam.	32,63	35,60	37,59	34,76	35,75	35,75
Nordmilch	Saksam.	33,77	35,75	36,74	32,78	32,78	31,79

Piimatööstus	Riik	2007			2008		
		Juuli	Aug.	Sept.	Juuli	Aug.	Sept.
Arla Foods	Taani	4,33	4,59	4,73	5,06	5,49	6,03
Hämeenlinnan.O.	Soome	5,45	5,60	5,75	6,18	6,97	7,12
Bongrain CLE	Pransusm.	4,56	4,97	5,01	5,21	5,33	5,74
Danone	Pransusm.	4,98	5,32	5,35	5,21	5,75	6,08
Lactalis	Pransusm.	4,67	4,88	4,93	5,14	5,44	5,71
Sodiaal	Pransusm.	4,72	5,30	5,32	5,60	5,86	6,01
First Milk	Suurbrit.	4,05	4,22	4,79	4,61	4,83	5,11
Dairy Crest	Rootsi	4,41	4,61	4,90	4,65	5,12	5,13
Glanbia	Iirimaa	5,06	5,73	6,00	4,93	5,08	5,08
Kerry	Iirimaa	5,29	5,68	6,07	4,98	4,98	4,98
Campina	Holland	4,74	5,69	6,31	4,93	5,13	5,70
Friesland Coberco Dairy Foods	Holland	4,19	5,47	6,05	4,68	5,13	5,61
Uus-Meremaa*		4,36	4,06	3,93	4,60	3,99	3,72
USA*		5,94	5,57	5,53	5,02	4,48	4,50
Euroopa Liidu keskmine		4,80	5,25	5,52	5,10	5,33	5,59

* tootjale makstav käibemaksuta hind, standardpiima rasvasisaldus 4,2%, valgusisaldus 3,4% (Allikas: LTO-Netherland)



Hinnad Leedus ja Lätis

Piima kokkuostuhinnad Leedus 2007-2008.a.

	2007			2008		
	Juuli	Aug.	Sept.	Juuli	Aug.	Sept.
Piima hind (kr/kg)	3,26	3,78	4,71	3,59	3,55	3,71
Kesk. rasvasisald. %	3,98	3,94	4,10	3,97	3,97	4,1
Kesk. valgusisald. %	3,18	3,21	3,38	3,21	3,20	3,4

RIS.LT andmetel

Piimatoodete keskmised jaehinnad Läti turgudel 2007-2008.a., kr/kg

	2006				2007			
	Juuli	Aug.	Sept.	Okt.	Juuli	Aug.	Sept.	Okt.
Piim (lahtine, l)	7,60	7,59	8,00	8,20	9,74	10,08	9,91	9,67
Hapukoor (lahtine)	21,18	21,74	22,22	23,09	34,34	34,58	33,06	32,70
Kohupiim (lahtine)	37,83	38,57	38,93	42,72	54,08	53,08	49,96	51,95
Või (lahtine)	73,30	75,93	75,69	82,67	96,74	95,94	94,91	97,19
Juust (45-50%)	70,07	69,89	73,06	87,26	94,96	91,46	88,19	88,43

EKI andmetel

Piimatoodete keskmised jaehinnad Leedu turgudel 2007-2008.a., kr/kg

	2007				2008			
	Juuli	Aug.	Sept.	Okt.	Juuli	Aug.	Sept.	Okt.
Täispiim	5,03	5,17	5,26	5,62	6,93	6,84	6,93	6,89
Hapukoor	33,81	34,44	35,57	37,84	41,92	40,42	43,5	43,55
Või	54,56	55,38	59,05	65,53	74,50	73,73	73,68	79,08
Kohupiim	29,73	31,77	30,86	33,90	38,25	37,07	38,79	39,02
Kodujuust	38,56	40,33	40,15	44,64	49,80	47,22	49,94	49,80

EKI andmetel

Euroopa Liidu piimaturu prognoos aastaks 2009

Piimatoodang EL-s, 1000 MT

	2007	2008	2009
Piimatoodang	136874	138259	138660
Import	12	6	5
Eksport	156	170	150
Inimtarbimine	33334	33569	33645
Tööstuslik tarbimine	103396	104526	104870

Juustutoodang EL-s, 1000 MT

	2007	2008	2009
Toodang	6760	6840	6870
Import	93	85	85
Eksport	534	510	510
Tarbimine	6319	6415	6445

Võitoodang, 1000 MT

	2007	2008	2009
Toodang	2053	2060	2075
Import	91	88	88
Eksport	206	125	160
Tarbimine	2014	2004	2018

Lõssipulber, 1000 MT

	2007	2008	2009
Toodang	1005	1015	1050
Import	10	5	5
Eksport	201	180	200
Tarbimine	814	840	855

Piimapulbrid, 1000 MT

	2007	2008	2009
Toodang	776	814	800
Import	2	1	1
Eksport	366	400	386
Tarbimine	412	415	415

Allikas: FASWarsaw

