

Piimaturg

nr.1 I kvartal 2009



Sisukord

Piimatoodang ja kokkuost Eestis	1
Piimatoodete tootja- ja jeahind Eestis	4
Piima ja piimatoodete tootmisest Eestis	5
Eksport ja Import	6
Hinnad Euroopas ja USA-s	10
Hinnad Lätis ja Leedus	11
Euroopa Liidu piimaturu prognoos aastatel 2009-2015	12

Väljaandja:

Eesti Põllumajandus-Kaubanduskoda
 J.Vilmsi 53G, 10147 Tallinn
 tel. 6 009 349, faks 6 009 350
 e-post: info@epkk.ee, http://www.epkk.ee

Piimatoodang ja kokkuost Eestis

Statistikaameti andmetel kahanes **piimatoodang** Eestis **tänavu esimeses neljandikus** 12 kuuga 4957 tonni ehk 2,9%. 2005.a. I kvartalis toodetuga võrreldes kasvas 2009. aasta samal perioodil piimatoodang 13 500 tonni võrra ehk 9,1%.

Eesti maakondadest oli 2009. aasta I kvartalis suurim piimatootja Järvamaa 25 601 tonniga, mida on 3,8% vähem kui 12 kuud tagasi samal ajal. Järvamaal kahanes aastaga lehmade arv 5,1% ja keskmine piimatoodang lehma kohta kvartalis 0,1%. Eestis kasvas 12 kuuga piimatoodang Jõgevamaal, Läänemaal, Põlvamaa, Saaremaal, Tartumaal, Valgamaal ja Viljandimaal. Piimalehmade arvukus vähenes 2009. aasta I kvartalis 12 kuu tagusega võrreldes kõige enam Harjumaal 1000 pea, Järvamaal 800 pea, Raplamaal 800 pea, Lääne-Virumaal 600 pea ja Viljandimaal 300 pea. Selle aasta esimeses neljandikus oli keskmine piimatoodang lehma kohta suurim Tartumaal 1857 kg, Järvamaal 1754 kg, Jõgevamaal 1748 kg ja Põlvamaal 1742 kg.

Piimatoodang Eestis 2005 – 2009.a. (tuh. tonnides)

	05.a.	06.a.	07.a.	08.a.	09.a.	+,- %; 09/05	+,- %; 09/08
I kvartal							
Kokku	148,8	158,5	163,4	167,2	162,3	9,1	-2,9

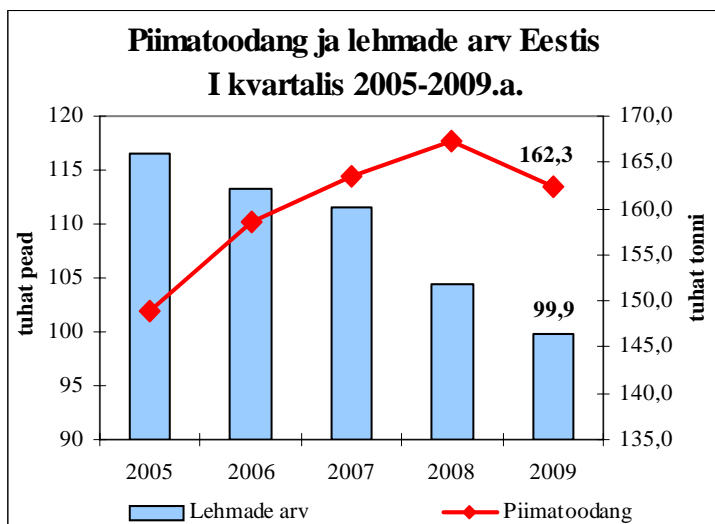
ESA andmetel



• EPKK •



Piimatoodang ja kokkuost Eestis (järg)

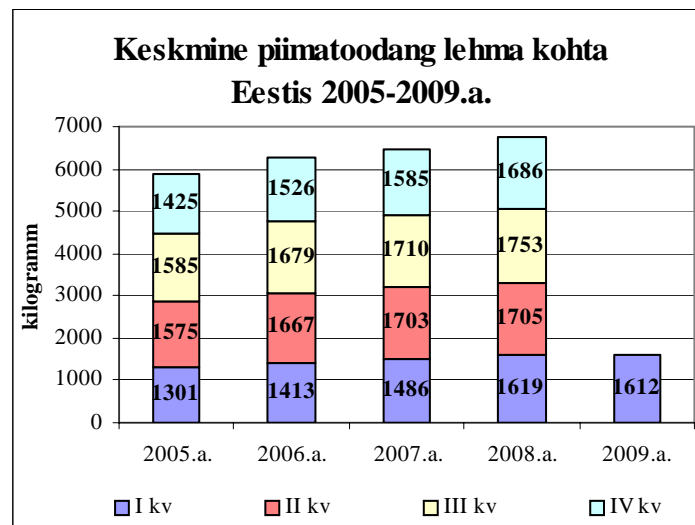
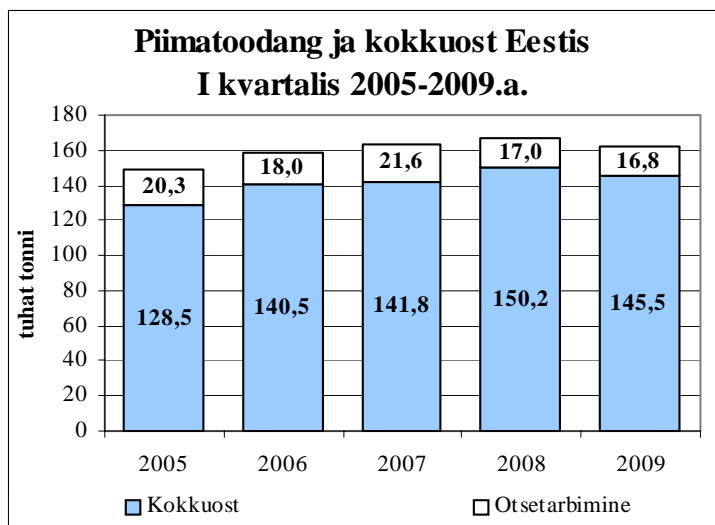


Keskmine piimatoodang ühe lehma kohta oli 2009.a. esimeses neljandikus 1612 kg, mis kahanes 12 kuuga 7,0 kg ehk 6,6%. 2005.a. I kvartaliga võrreldes suurenes keskmine piimatoodang lehma kohta 311 kg ehk 23,9%.

Lehmade arv, mis on terve iseseisvusperioodi pidevalt langenud, hakkas 2004.a. I kvartalis kasvama, kuid on näidanud siiski jätkuvalt kahanemise märke, eriti selle aasta esimeses neljandikus. 2009. aasta 31. märtsi seisuga oli Eestis 4500 lehma vähem kui 12 kuud tagasi. Kui mullu 31. märtsi seisuga loendati Eestis 104 400 lehma, siis 12 kuud hiljem on lüpsilehmade arv langenud 99 900 loomale.

Keskmine piimatoodang lehma kohta Eestis (kg)

	2005.a.	2006.a.	2007.a.	2008.a.	2009.a.	+,- %; 2009/2005	+,- %; 2009/2008
I kvartal							
Kokku	1301	1413	1486	1619	1612	23,9	-0,4



Piima kokkuost ja keskmine hind Eestis

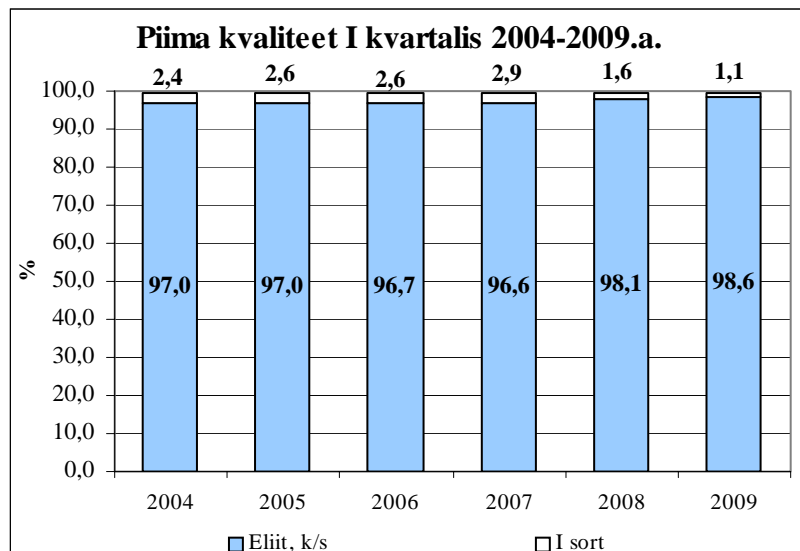
	2005.a.	2006.a.	2007.a.	2008.a.	2009.a.	+,- %; 2009/2005	+,- %; 2009/2008
I kvartal							
Naturaalkaal, t	128514	133983	141806	150200	145500	13,2	-3,1
Maksumus, t.kr.	520312	518202	547562	788250	518126	-0,4	-34,3
Keskmine hind, kr/t	4049	3868	3862	5248	3561	-12,1	-32,1

Tabelid koostatud ESA andmetel

Kokkuostetud piima kvaliteet Eestis

	2005.a.		2006.a.		2007.a.		2008.a.		2009.a.	
	tuh.t	%	tuh.t	%	tuh.t	%	tuh.t	%	tuh.t	%
I kvartal										
Nat.kaal	128,5	100,0	134,0	100,0	141,8	100,0	150,2	100,0	145,5	100,0
Eliit, k/s	124,6	97,0	129,6	96,7	137,0	96,6	147,4	98,1	143,2	98,4
I sort	3,4	2,6	3,5	2,6	4,1	2,9	2,4	1,6	1,6	1,1

ESA andmetel



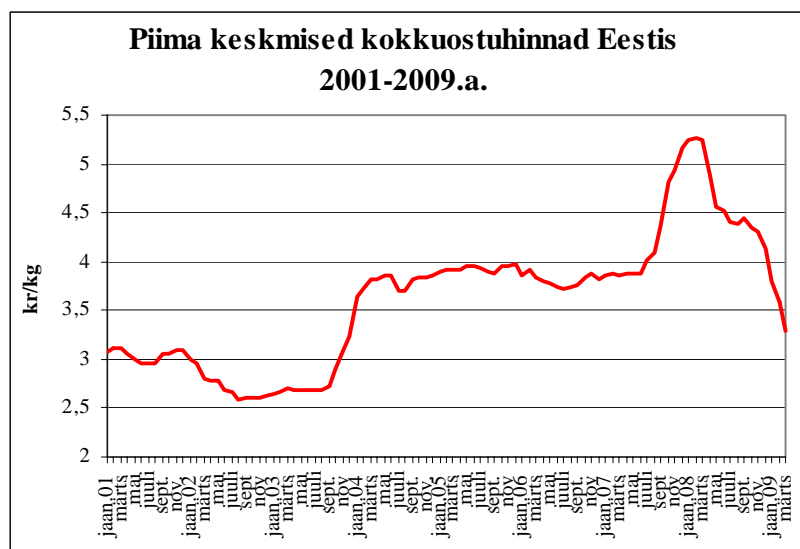
2009. aasta I kvartalis vähenes Eestis piimatoodang 12 kuu tagusega võrreldes 4957 tonni ning piima kokkuost kahanes aastaga 4700 tonni. Selle aasta esimeses neljandikus toodetud piimast osteti kokku 89,7%, mida oli 0,1% vähem kui mullu I kvartalis.

Eestis **2009. aasta esimese 3 kuuga** kokkuostetud piimast moodustas vaid 1,1% ehk 1600 tonni I sordi piim, 41,4% ehk 60 200 tonni kõrgema sordi piim ja 57,3% ehk 83 300 tonni eliitpiim.

Piima kokkuostuhinnad Eestis (kr/kg, käibemaksuta)

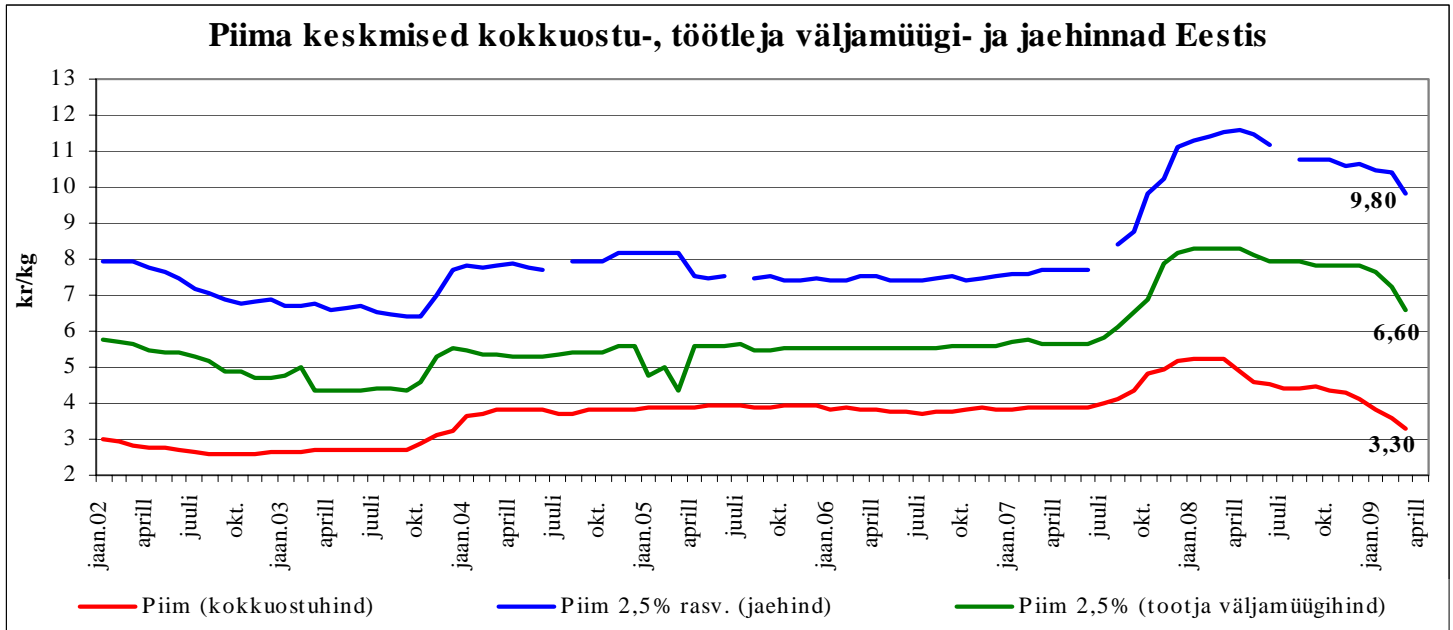
	IV kv. 08 keskmine hind	Jaan. 2009	Veebr. 2009	Märts 2009	I kv. 09 keskmine hind	Hinna muutus, %	
						I kv 09/ IV kv 08	I kv 09/ I kv 08
Piim kokku	4,26	3,80	3,59	3,30	3,56	-16,4	-32,1

EKI andmetel



Eestis sai **piima kokkuostuhinna** tõus alguse 2003. aasta lõpus ning stabiliseerus järgneval kolmel aastal. Tavaliselt toorpiim suvekuudel odavneb, kuid **2007. aasta** juulis hakkasid piima kokkuostuhinnad märkimisväärselt tõusma. 2008. aasta veebruaris jõudis piima kokkuostuhind läbiaegade rekordtasemele – 5,26 kr/kg, mis 12 kuuga kallines 35,9%. **2008. aasta märtsis** pöördus piima kokkuostuhind langustrendile, odavnedes tänava märtsiks 1,6 korda ehk 1,95 kr/kg. Piima kokkuostuhind oli **2009. aasta esimeses neljandikus** 3,56 kr/kg, mis kvartaliga langes 16,4% ja **12 kuuga**

32,1%. Olukord piimandussektoris on raske. Piima kokkuostuhinnad maailmaturul on jätkuvalt madalad ja põllumeestele makstav hind jääb tunduvalt alla piimatootmise omahinnale.



Piimatoodete tootja väljamüügihinnad Eestis (kr/kg, käibemaksuta)

	IV kv. 08 keskmine hind	Jaan. 2008	Veebr. 2008	Märts 2008	I kv. 09 keskmine hind	Hinna muutus, %	
						I kv 09/ IV kv 08	I kv 09/ I kv 08
Täispiimapulber	38,12	30,06	29,02	27,76	28,95	-24,1	-31,5
Lõssipulber	29,14	24,89	24,54	23,72	24,38	-16,3	-42,6
Juust	60,50	58,78	58,64	55,88	57,77	-4,5	-12,0
Või	67,47	65,53	62,89	59,08	62,50	-7,4	-5,3
Piim 2,5%	7,83	7,62	7,23	6,60	7,15	-8,6	-13,6
Piim 3,5%	8,60	8,60	8,57	8,55	8,57	-0,3	-4,5

EKI andmetel

Piimatoodete keskmised jaehinnad Eesti kauplustes ja turgudel, kr/kg

	IV kv. 08 keskmine hind	Jaan. 2008	Veebr. 2008	Märts 2008	I kv. 09 keskmine hind	Hinna muutus, %	
						I kv 09/ IV kv 08	I kv 09/ I kv 08
Kauplustes							
Piim 2,5%, l	10,67	10,47	10,41	9,80	10,23	-4,2	-10,5
Keefir, l	11,70	11,60	11,47	11,16	11,41	-2,5	-5,7
Hapukoor 18-20%	27,39	26,61	26,31	25,91	26,28	-4,1	-6,5
Kohvikoor 10%	26,04	25,54	25,07	24,39	25,00	-4,0	-10,2
Kodujuust	56,64	56,46	56,97	56,53	56,65	0,0	0,8
Või	95,91	95,90	92,97	91,37	93,41	-2,6	-7,3
Naturaaljuust	121,72	119,93	116,69	112,71	116,44	-4,3	-8,8
Turgudel							
Või	97,93	96,14	96,66	92,50	95,10	-2,9	-5,5
Piim	10,08	10,50	9,80	9,50	9,93	-1,5	7,0

EKI andmetel

Piima ja piimatoodete jaehindade viimane tõus kauplustes vallandus 2007. aasta augustis tingituna toorpiima kallinemisest. Kuid 2008. aasta aprillist on piimatoodete hinnad hakanud tugevalt kõikuma, põhjustatuna kokkuostuhindade langusest. Eestis tegutsevate jaekettide omavahelise võitluse tulemusel on 2,5% kilepiima hind praeguseks odavnenu ligikaudu 6 kroonini, mis on taandunud kümneaasta tagusele tasemel.

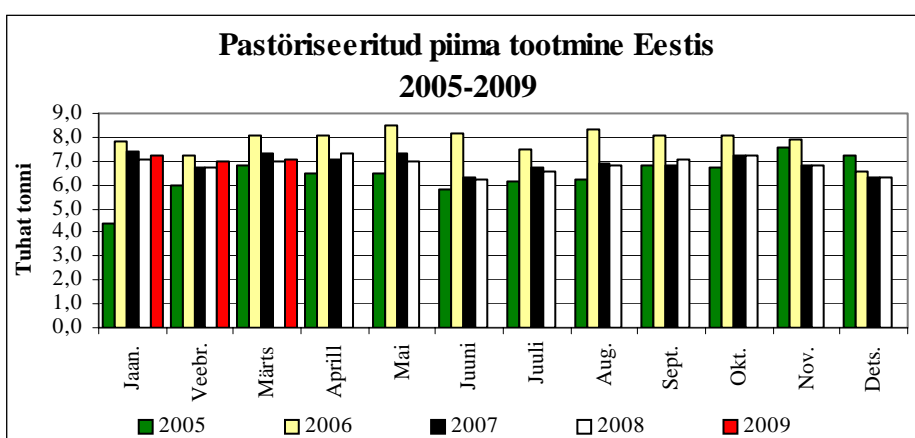
2009. aasta esimeses neljandikus langesid kvartaliga kõige rohkem juustu (-5,28 kr/kg ehk 4,3%), 2,5% joogipiima (-0,44 kr/kg ehk 4,2%) ja 18-20% hapukoore (-1,11 kr/kg ehk 4,1%) jaehind.

Aastaga on enim odavnenu 2,5% joogipiima (-1,19 kr/kg ehk 10,5%), 10% kohvikoore (-2,85 kr/kg ehk 10,2%), juustu (-11,29 kr/kg ehk 8,8%) ja või (-7,36 kr/kg ehk 7,3%) jaehind.

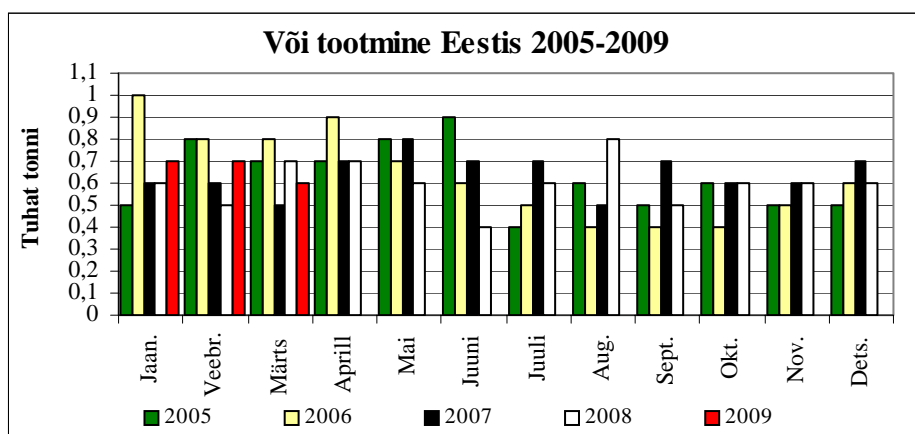
Turgudel langes **2009. aasta esimeses neljandikus** või jaehind eelmise kvartaliga võrreldes 2,83 kr/kg ehk 2,9% ja joogipiim 0,15 kr/kg ehk 1,5%.

Aastaga on või jaehind turgudel odavnenu 5,5% ehk 5,54 kr/kg ja piimal tõusnu 7,0% ehk 0,64 kr/l.

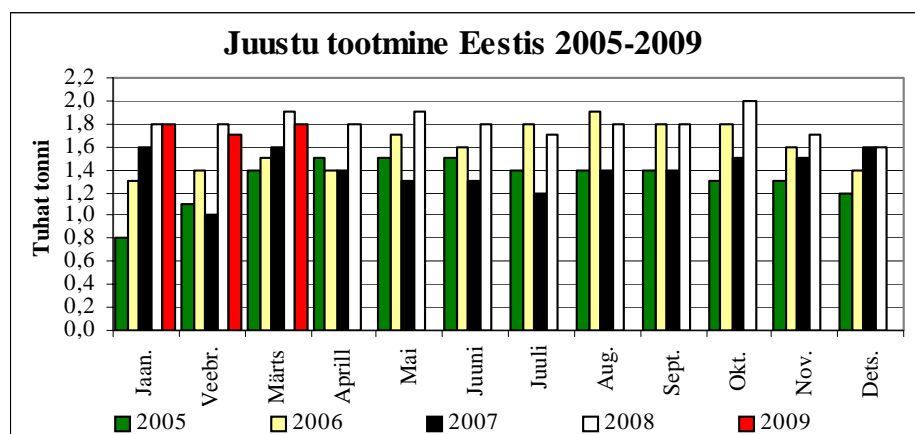
Piima ja piimatoodete tootmisest Eestis



Statistikaameti andmetel toodeti Eestis **pastöriseeritud piima 2009.a. esimeses neljandikus** 21 300 tonni, mis suurenes 12 kuuga 500 tonni ehk 2,4% ning kvartaliga 1000 tonni ehk 4,9%. Kõige enam toodeti pastöriseeritud piima 2009. aastal jaanuaris – 7200 tonni.



Võitoodang oli **2009.a. esimeses neljandikus** 2000 tonni, mis kasvas kvartaliga ning aastaga 200 tonni ehk 11,1%. Tänavu on Eestis toodetud võid kõige enam jaanuaris ja veebruaris – 700 tonni.



Juustu toodeti 2009. aasta esimeses neljandikus 5300 tonni, mida on sama palju kui eelmises kvartalis. Eestis kahanes juustutoodang 12 kuuga 200 tonni ehk 3,6%. Kõige enam juustu valmistati 2009. aastal jaanuaris ja märtsis – 1800 tonni.

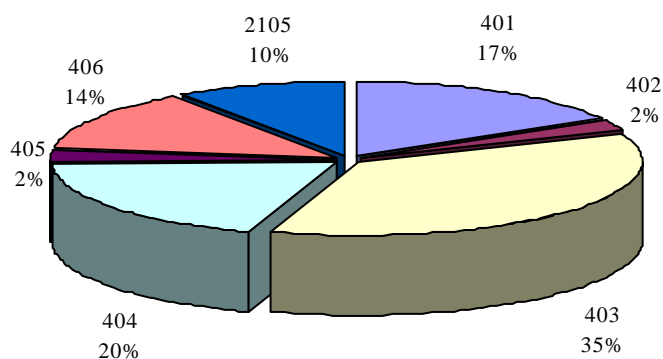


Eksport ja import

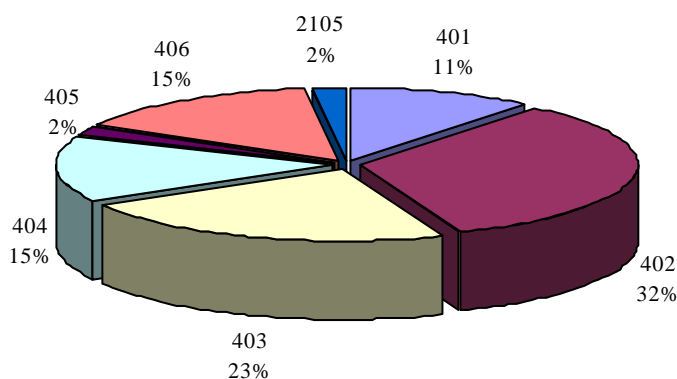
Piimatoodete eksport ja import Eestis aastatel 2008-2009 esimese 2 kuuga, tonnides

Kood	Kaup	EKSPORT		IMPORT	
		2008	2009	2008	2009
401	Kondenseerimata piim	11583,3	1822,6	370	337,3
402	Kondenseeritud piim	1002,9	1919,4	49,8	1018,6
403	Hapupiimatooded, jogurt	1427,2	973,2	797,8	693,4
404	Vadak	913,4	989,3	432,9	447,7
405	Või	337,1	517	51,6	59,1
406	Juust, kohupiim	2122,6	2056,7	301,1	464,6
2105	Jäätis	335,6	466,9	212,6	57,5
	Piimatooded kokku, milj. kr.	325,9	212,7	70,5	81,9
	Piimatoodete osatähtsus pm-eksports/imports %	18,4	14,3	2,6	3,9

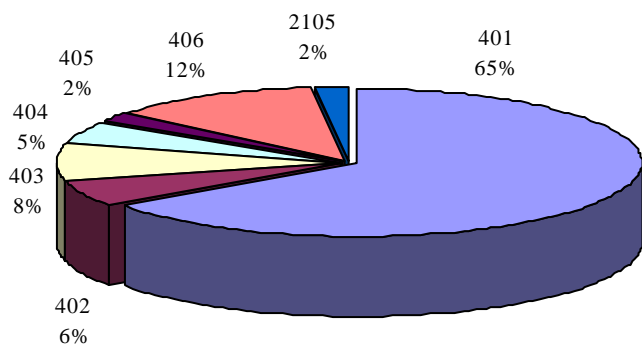
**Piima ja piimatoodete import Eestisse
2008. aasta 2 kuuga (kogustes)**



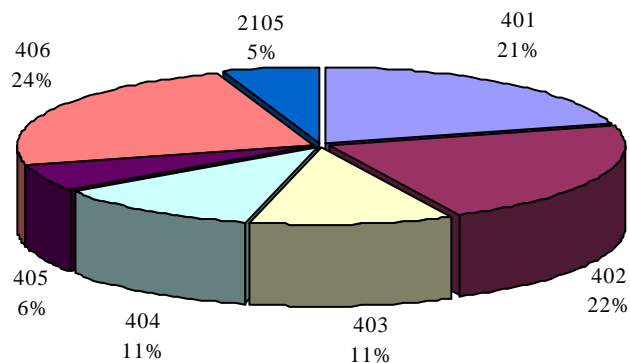
**Piima ja piimatoodete import Eestisse
2009. aasta 2 kuuga (kogustes)**



**Piima ja piimatoodete eksport Eestist
2008. aasta 2 kuuga (kogustes)**



**Piima ja piimatoodete eksport Eestist
2009. aasta 2 kuuga (kogustes)**



Eesti piimatoodete impordi ja ekspordi struktuur riigiti 2009. aasta esimese 2 kuuga (% kogusest)

Piim 0401		Lõssipulber 040210		Piimapulber 040221	
Ekspord	Import	Ekspord	Import	Ekspord	Import
Läti 67,0 Leedu 23,3 Soome 9,8	Läti 50,6 Leedu 40,9 Saksamaa 6,6 Poola 0,6 Soome 0,8 Poola 0,2	Saksamaa 43,7 Holland 22,3 Läti 19,3 Itaalia 5,7 Soome 3,7 Teised 5,3	Saksamaa 32,1 Soome 29,4 Läti 24,2 Prantsusm. 10,1 Taani 4,0 Teised 0,2	Saksamaa 37,4 Belgia 16,0 Suurbrit. 11,2 Austria 8,9 Taani 8,8 Teised 17,7	Taani 65,3 Saksamaa 26,1 Rootsi 8,5 Soome 0,1
Kokku 1822,6 t	Kokku 337,3 t	Kokku 835,1 t	Kokku 237,4 t	Kokku 996,8 t	Kokku 280,8 t
Bilanss +1485,3 t		Bilanss +597,7 t		Bilanss +716,0 t	
11583,3 t*	370,0 t*	623,6 t*	22,1 t*	182,0 t*	5,3 t*

PM Kaubandusbüroo andmetel (* 2008.a. andmed)

Eesti piimatoodete impordi ja ekspordi struktuur riigiti 2009. aasta esimese 2 kuuga (% kogusest)

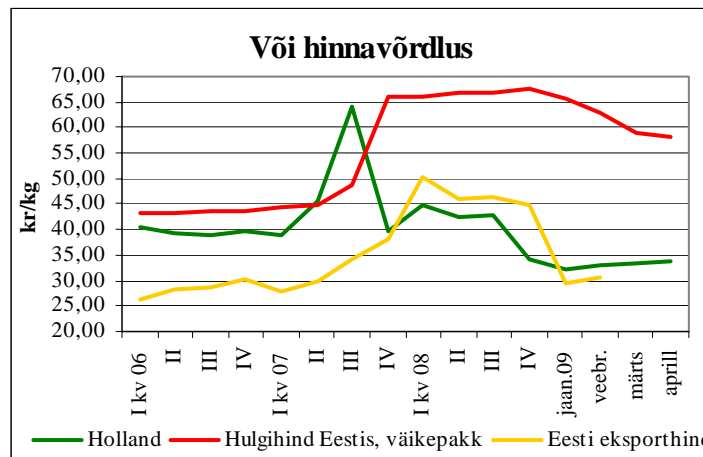
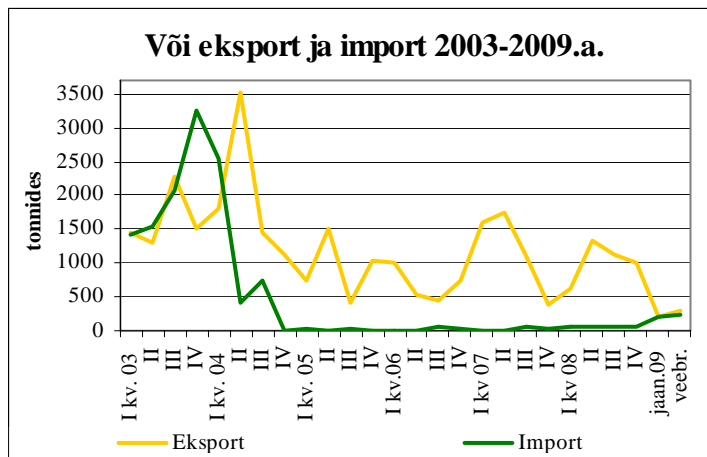
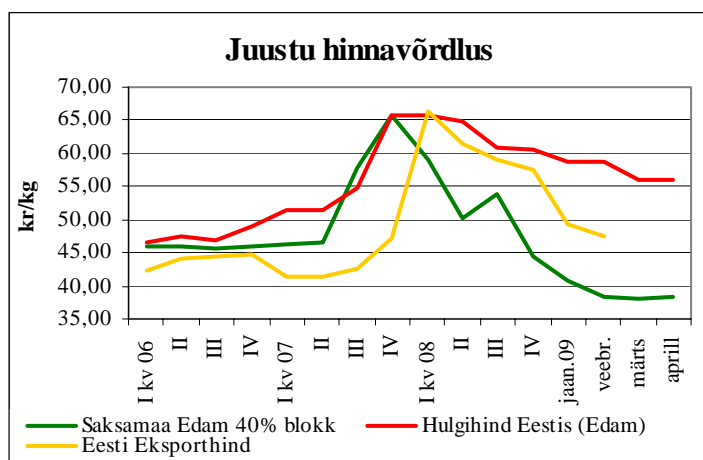
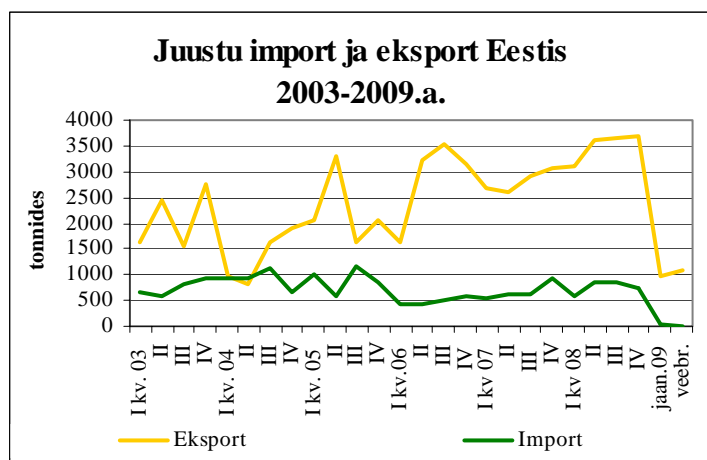
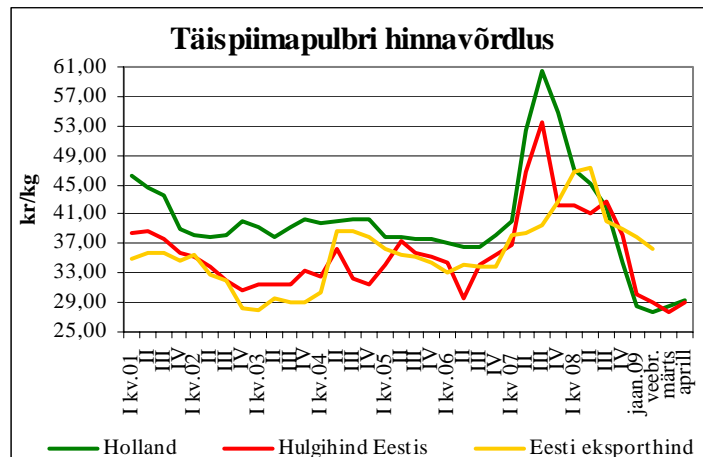
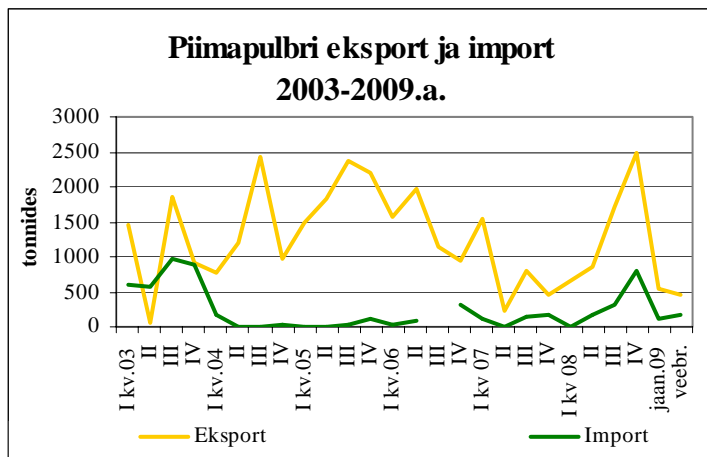
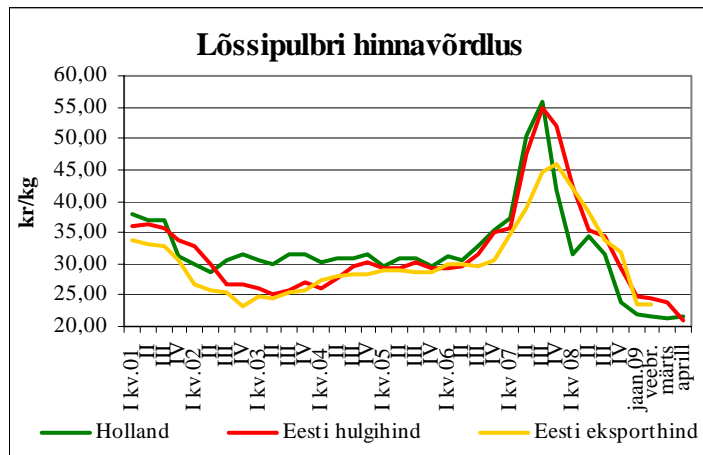
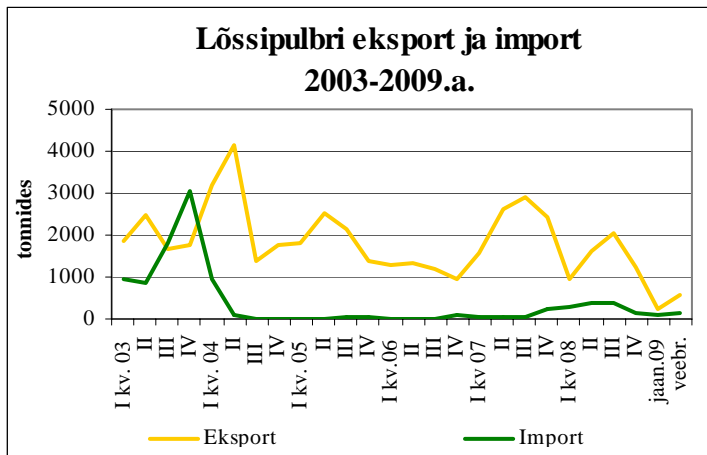
Jogurt 40310		Või 40510		Juustud, kohupiim 406	
Ekspord	Import	Ekspord	Import	Ekspord	Import
Soome 34,0 Leedu 29,5 Läti 27,5 Rootsi 9,1	Poola 52,8 Austria 35,2 Soome 7,1 Läti 4,9	Saksamaa 51,1 Venemaa 19,3 Soome 10,5 Kasahstan 7,4 Holland 4,3 Tšehhi 4,3 Teised 3,1	Läti 45,2 Soome 37,9 Leedu 10,0 Poola 6,5 Prantsusm. 0,3	Soome 30,7 Venemaa 20,1 Läti 13,9 Itaalia 10,9 Leedu 7,6 Austria 6,1 Teised 10,7	Läti 21,1 Saksamaa 16,3 Poola 14,6 Norra 14,0 Soome 13,9 Leedu 9,9 Teised 10,2
Kokku 593,0 t	Kokku 358,1 t	Kokku 516,4 t	Kokku 58,8 t	Kokku 2056,7 t	Kokku 464,6 t
Bilanss +234,9 t		Bilanss +457,6 t		Bilanss +1592,1 t	
936,3 t *	287,6 t *	366,5 t*	51,6 t *	2122,6 t *	301,1 t *

PM Kaubandusbüroo andmetel (* 2008.a. andmed)

Piima ja piimatoodete ekspordi- ja impordihinnad 2008 – 2009.a. esimese 2 kuuga, kr/kg

Kood	Kaup	EKSPORT		IMPORT	
		2008	2009	2008	2009
0401	Piim, rõõskkoor, kond.-mata	5889	3857	11,30	13,30
40210	Lõssipulber	41,56	23,46	21,34	18,26
40221	Piimapulber	43,03	36,40	51,05	23,67
40310	Jogurt	16,68	16,70	25,81	24,83
40510	Või	51,46	30,53	46,61	51,24
406	Juust, kohupiim	66,45	47,41	68,07	55,09

PM Kaubandusbüroo andmetel



Alates 2008. aasta algusest on piimatoodete hinnad langenud. Lõssipulbri ja või hinnad on Euroopa Liidus mõnevõrra kasvanud, kuid jäävad ikka veel alla sekkumishinda. Täispiimapulbri hinnad on veidi kallinenud. Juustu Edam hinnad on stabiilsed, kuid jätkuvalt madalad.

Lõssipulbri hind oli Hollandis **2009.a. esimeses neljandikus** 21,58 kr/kg, mis kvartaliga langes 10,4% ehk 2,5 kr/kg ning 12 kuuga 31,5% ehk 9,9 kr/kg. Saksamaal maksis lõssipulber tänavu esimeses neljandikus 21,63 kr/kg, odavnes kvartaliga 10,4% ja aastaga 31,4%.

Selle aasta esimeses neljandikus odavnes **USA-s** lõssipulbri keskmine hind kvartaliga 10,5% ehk 2,5 kr/kg ja 12 kuuga 29,8% ehk 9,0 kr/kg.

Eestis langes **2009. aasta esimeses neljandikus tööstuste väljamüügihind** lõssipulbrile eelmise kvartaliga võrreldes 16,3% ehk 4,76 kr/kg ning 12 kuuga 42,6% ehk 18,08 kr/kg.

2009.a. esimese 2 kuuga eksporditi Eestist 835,1 tonni lõssipulbrit, millest 815,1 tonni veeti Euroopa Liitu. 12 kuuga kasvas väljavedu Eestist 33,9%. Selle aasta veebruaris oli lõssipulbri keskmine eksporthind 23,46 kr/kg, mis 12 kuuga odavnes 43,6% ehk 18,10 kr/kg.

Lõssipulbrit **veeti Eestisse 2009.a. esimese 2 kuuga** 237,4 tonni, mida on eelmise aasta sama perioodiga võrreldes 10,8 korda rohkem. Tänavu veebruaris oli lõssipulbri keskmine importhind 18,26 kr/kg, mis on 14,4% ehk 3,08 kr/kg madalam kui 12 kuud tagasi. Lõssipulbri kaubabilanss oli 2009. aasta esimese 2 kuu lõikes positiivne (+577,7 tonni).

Hollandis odavnes **täispiimapulber 2009. aasta esimeses neljandikus** eelmise kvartaliga võrreldes 18,3% ehk 6,31 kr/kg ja 12 kuuga 40,3% ehk 18,98 kr/kg. Saksamaal maksis piimapulber selle aasta esimeses neljandikus 27,25 kr/kg, mis kvartaliga langes 16,9% ning 12 kuuga 42,1%.

USA-s odavnes 2009.a. esimeses neljandikus täispiimapulbri hind kvartaliga 26,2% ehk 10,31 kr/kg ning 12 kuuga 25,8% ehk 10,13 kr/kg.

Tööstuste väljamüügihind piimapulbrile langes **Eestis selle aasta viimases neljandikus** kvartaliga 24,1% ehk 9,18 kr/kg ja 12 kuuga 31,5% ehk 13,32 kr/kg.

Eestist eksporditi tänavu esimese 2 kuuga 996,8 tonni täispiimapulbrit, millest 929,3 tonni veeti Euroopa Liitu. Üle 37% veeti piimapulbrit Saksamaale keskmise hinnaga 33,68 kr/kg. Aastaga on ekspordit kasvanud 5,5 korda ja hind langenud 15,4%. **Täispiimapulbrit imporditi** Eestisse selle aasta **veebruari seisuga** 280,8 tonni (keskmise hinnaga 23,67 kr/kg), mida on 275,5 t enam kui 12 kuud tagasi. Piimapulbri kaubandusbilanss oli 2009. aasta esimese kuu lõikes positiivne (+648,5 tonni).

Euroopas juustu keskmine hind 2009. aasta I kvartalis langes. Saksamaal maksis selle aasta esimeses neljandikus 40% Edam juust 39,12 kr/kg, mis kvartaliga odavnes 12,2% ehk 5,42 kr/kg ja 12 kuuga 33,9% ehk 20,05 kr/kg.

Eestis oli **2009.a. esimeses neljandikus** juustu tootja väljamüügihind 57,77 kr/kg, langedes kvartaliga 4,5% ehk 2,73 kr/kg ning 12 kuuga 12,0% ehk 7,87 kr/kg.

Tänavu esimese 2 kuuga eksporditi Eestist juustu 2056,7 tonni, millest 1636,1 tonni veeti Euroopa Liitu. Juustu transporditi kõige enam Venemaale ja Soome. Eelmise aastaga võrreldes on ekspordit kahanenud 3,1% ja eksporditi keskmine hind odavnenud 28,7%. Juustu **imporditi 2009.a. veebruari seisuga** 464,6 tonni, mis 12 kuu tagusega võrreldes suurenes 54,3%. Ligikaudu 21% juustust transporditi Eestisse Lätist keskmise hinnaga 51,48 kr/kg. Selle aasta esimese 2 kuu lõikes oli juustu kaubandusbilanss positiivne (+1592,1 tonni).

Hollandis oli **voi** hind 2009. aasta esimeses neljandikus 32,88 kr/kg, mis odavnes kvartaliga 3,5% ehk 1,21 kr/kg ja 12 kuuga 26,6% ehk 11,88 kr/kg. Saksamaal maksis või tänavu esimeses neljandikus 36,87 kr/kg, mis kvartaliga langedes 9,6% ehk 3,92 kr/kg ning 12 kuuga 25,0% ehk 12,31 kr/kg.

Tööstuste väljamüügihind võil odavnes **Eestis 2009. aasta esimeses neljandikus** kvartaliga 7,4% ehk 4,97 kr/kg ja 12 kuuga 5,3% ehk 3,50 kr/kg.

Võid eksporditi Eestist **tänavu esimese 2 kuuga** 516,4 tonni, millest 362,9 tonni läks Euroopa Liitu keskmise hinnaga 31,40 kr/kg. Samas veeti Eestisse võid **samal perioodil** 58,8 tonni. Kõige enam ehk üle 45% imporditi võid Soomest. Aastaga kasvas ekspordit 53,5% ja import 14,0%. Või kaubandusbilanss oli 2009. aasta esimese 2 kuu lõikes positiivne (+457,6 tonni).



Hinnad Euroopas

Lõssipulbri noteeritud hinnad Euroopas ja USA-s, kr/kg

	IV kv. 08 keskm. hind	Jaan. 2009	Veebr. 2009	Märts 2009	I kv. 09 keskm. hind	Hinna muutus, %	
						I kv 09/ IV kv 08	I kv 09/ I kv 08
Belgia	30,08	27,43	27,18	26,50	27,03	-10,1	-31,4
Holland	24,08	21,79	21,71	21,24	21,58	-10,4	-31,5
Saksamaa	24,14	22,10	21,71	21,08	21,63	-10,4	-31,4
Prantsusmaa	25,83	22,35	-	-	22,35	-13,5	-26,8
USA keskmine	23,69	21,23	21,57	20,77	21,19	-10,5	-29,8

Piimapulbri noteeritud hinnad Euroopas ja USA-s, kr/kg

	IV kv. 08 keskm. hind	Jaan. 2009	Veebr. 2009	Märts 2009	I kv. 09 keskm. hind	Hinna muutus, %	
						I kv 09/ IV kv 08	I kv 09/ I kv 08
Belgia	36,17	31,57	30,81	30,36	30,91	-14,5	-36,4
Holland	34,45	28,36	27,69	28,36	28,14	-18,3	-40,3
Saksamaa	32,79	27,38	26,99	27,38	27,25	-16,9	-42,1
Prantsusmaa	34,68	31,21	29,61	28,99	29,94	-13,7	-36,1
USA keskmine	39,41	30,14	29,44	27,73	29,10	-26,2	-25,8

ZMP andmetel

Juustu noteeringud Euroopas, kr/kg

	IV kv. 08 keskm. hind	Jaan. 2009	Veebr. 2009	Märts 2009	I kv. 09 keskm. hind	Hinna muutus, %		Juustu tüüp
						I kv 09/ IV kv 08	I kv 09/ I kv 08	
Saksamaa	46,06	41,96	41,29	39,52	40,93	-11,2	-31,4	Gouda 45%
Saksamaa	44,54	40,84	38,49	38,02	39,12	-12,2	-33,9	Edam 40%
Poola	45,26	39,45	35,27	35,94	36,88	-18,5	-34,8	Edam/Gouda
Suurbritannia	52,92	44,39	45,92	44,30	44,87	-15,2	-26,5	Cheddar

Või noteeringud Euroopas, kr/kg

	IV kv. 08 keskm. hind	Jaan. 2009	Veebr. 2009	Märts 2009	I kv. 09 keskm. hind	Hinna muutus, %	
						I kv 09/ IV kv 08	I kv 09/ I kv 08
Holland	34,09	32,26	32,87	33,50	32,88	-3,5	-26,6
Belgia	38,18	34,63	34,39	34,69	34,57	-9,5	-28,7
Saksamaa	40,79	39,12	35,99	35,52	36,87	-9,6	-25,0
Prantsusmaa	35,47	33,64	33,64	33,64	33,64	-5,1	-24,6
Poola	35,06	32,54	30,81	31,25	31,53	-10,1	-25,2
Suurbritannia	33,72	33,92	35,33	34,47	34,57	2,5	-26,5

Produiveli andmetel

Piima kokkuostuhinnad maailmas 2008-2009.a. (kr/kg)

Piimatööstus	Riik	2008			2009		
		Jaan.	Veebr.	Märts	Jaan.	Veebr.	Märts
Belgomilk	Belgia	6,27	6,01	5,86	3,97	3,64	3,48
Humana Milch Union	Saksam.	6,21	5,90	5,75	4,30	4,04	4,04
Nordmilch	Saksam.	6,06	5,44	5,13	3,73	3,58	3,58
Arla Foods	Taani	5,95	5,95	5,95	4,31	4,31	3,90
Hämeenlinnan.O.	Soome	5,85	5,85	5,55	6,62	6,61	5,74
Bongrain CLE	Prantsus.	6,39	6,31	6,17	5,66	5,58	5,29
Danone	Prantsus.	6,48	6,42	6,21	5,72	5,41	4,97
Lactalis	Prantsus.	6,36	6,32	6,04	5,63	5,59	5,16
Sodiaal	Prantsus.	5,80	5,80	5,80	5,05	4,81	4,65
First Milk	Suurbrit.	5,12	5,10	4,83	4,13	4,14	3,90
Dairy Crest	Rootsi	5,28	5,26	5,10	4,67	4,65	4,48
Glanbia	Irimaa	7,13	6,83	6,07	4,55	4,55	3,29
Kerry	Irimaa	6,07	6,07	6,07	3,89	3,89	3,58
Friesland Campina	Holland	5,98	5,68	5,32	4,25	4,06	3,35
Uus-Meremaa*		4,31	4,44	4,49	2,52	2,44	2,52
USA*		5,02	4,45	4,46	3,17	2,86	3,13
Euroopa Liidu keskmine		6,04	5,93	5,69	4,63	4,51	4,16

* tootjale makstav käibemaksuta hind, standardpiima rasvasisaldus 4,2%, valgusisaldus 3,4% (Allikas: LTO-Netherland)

Piima kokkuostuhinnad Leedus 2008-2009.a.

	2008			2009		
	Jaan.	Veebr.	Märts	Jaan.	Veebr.	Märts
Piima hind (kr/kg)	5,18	5,04	4,58	3,04	2,89	2,69
Keskm. rasvasisald. %	4,28	4,22	4,22	4,32	4,28	4,27
Keskm. valgusisald. %	3,3	3,25	3,23	3,28	3,25	3,22

RIS.LT andmetel

Piimatoodete tööstusest väljamüügihinnad Lätis 2008-2009.a., käibemaksuta

kr/kg	2008			2009		
	Jaan.	Veebr.	Märts	Jaan.	Veebr.	Märts
Või >80%	65,67	67,38	64,65	55,54	56,80	60,10
Piim (pakis)	9,86	9,66	10,10	9,55	9,10	8,62
Keefir	10,09	9,88	10,10	8,89	8,65	8,40
Rõõsk koor	36,54	34,59	35,25	34,21	29,73	32,04
Hapukoor	23,31	22,46	24,25	21,33	20,63	19,89
Jogurt	19,95	20,21	20,20	25,99	16,64	16,35

Piimatoodete tööstusest väljamüügihinnad Leedus 2008-2009.a., käibemaksuta

kr/kg	2008			2009		
	Jaan.	Veebr.	Märts	Jaan.	Veebr.	Märts
Piim, 2,5%	7,34	7,43	7,34	6,39	5,98	5,62
Keefir, 2,5%	7,93	8,02	7,98	7,39	7,16	7,11
Maitsestatamata jogurt	27,69	27,28	27,37	24,83	23,70	21,98
Hapukoor, 30%	27,51	26,37	25,24	22,70	22,70	22,52
Või, 82%	65,71	61,49	58,19	51,75	51,57	49,35
Kohupiim	36,93	37,66	37,57	29,64	29,82	30,18

EKI andmetel

Euroopa Liidu piimaturu prognoos 2009-2015

Piimatoodang, kokkuost ja lehmade arv

	2009	2011	2013	2015
Toodang, mln tonni	147.4	148.2	149.6	151.4
Kokkuost, mln tonni	132.7	134.0	135.9	138.2
Piimatoodang lehma kohta, kg	6277	6426	6629	6753
Lehmade arv, mln tk	23.5	23.1	22.6	22.4

Juustutoodang

	2009	2011	2013	2015
Toodang, tuhat tonni	8997	9246	9542	9879
Tarbimine, tuhat tonni	8536	8785	9071	9445
Import, tuhat tonni	81	83	87	91
Eksport, tuhat tonni	542	543	558	526
Tarbimine inimese kohta, kg	17.2	17.6	18.0	18.7

Võitoodang

	2009	2011	2013	2015
Toodang, tuhat tonni	2163	2028	1996	1949
Tarbimine, tuhat tonni	2053	2048	2035	2009
Import, tuhat tonni	85	85	85	85
Eksport, tuhat tonni	156	135	46	24
Tarbimine inimese kohta, kg	4.14	4.10	4.05	3.97

Lõssipulbritoodang

	2009	2011	2013	2015
Toodang, tuhat tonni	839	830	825	787
Tarbimine, tuhat tonni	700	736	728	729
Import, tuhat tonni	8	8	8	8
Eksport, tuhat tonni	125	127	90	101

Allikas: Euroopa Komisjon