

Eesti piimatootmine ja selle tuleviku prognoos

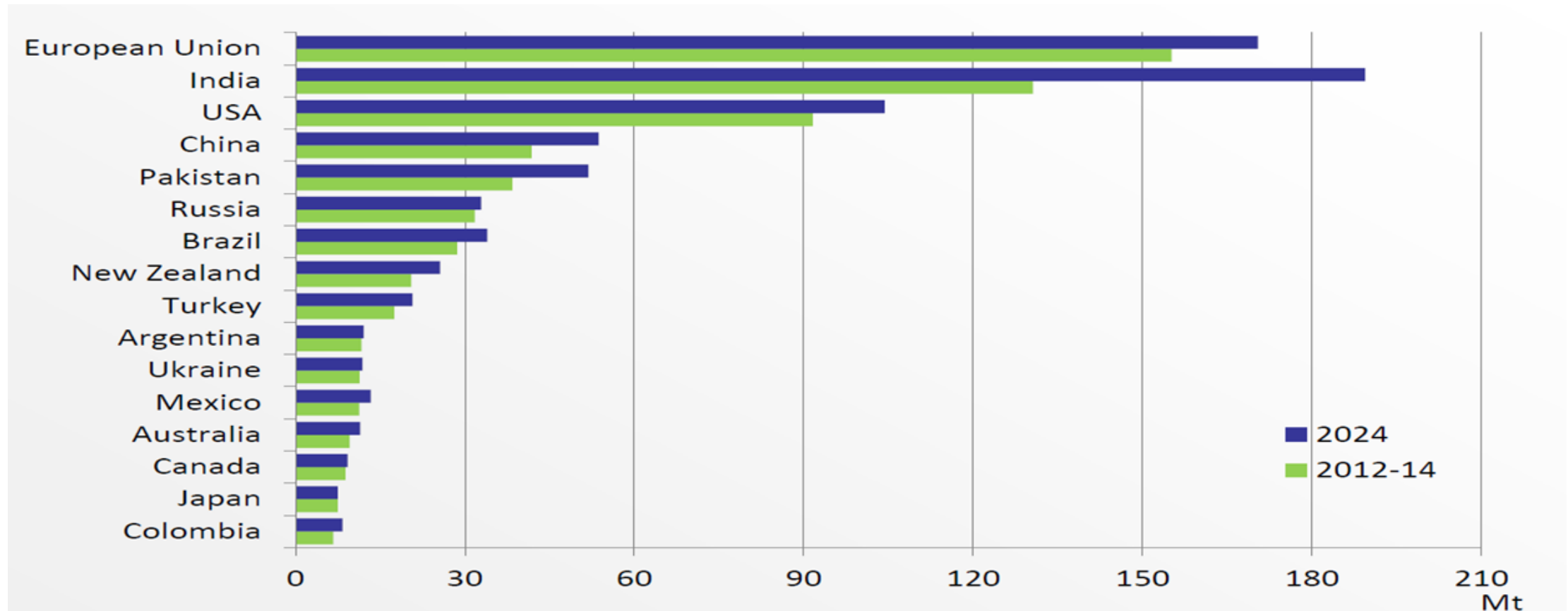
Piimakarjade võrdlus naabritega

| 2016. aasta | Piimalehmad, tuh. | Aasta toodang, kg. | Keskmine karja suurus, tk. |
|-------------|-------------------|--------------------|----------------------------|
| Taani | 565 (1%) | 9750 | 172 |
| Eesti | 86,3 (5%) | 8832 | 141 |
| Rootsi | 326 (3%) | 8730 | 81 |
| Soome | 275 (2%) | 8808 | 36 |
| Läti | 286 (5%) | 6182 | 14 |
| Leedu | 286 (5%) | 7995 (5536) | 6 |
| EU | 23500 (0,2%) | | |

ÜRO toidu ja põllumajandus organisatsioon FAO

- **FAO andmetel:**
 - **Piimatoodete tarbimine maailmas kasvab kiiremini kui piima tootmine – ca 2% aastas**
 - **Piima tootmine kasvab maailmas 1.75% aastas kuni aastani 2025**
 - **Laovarud ei ole piisavad nõudluse rahuldamiseks tulevikus**

Piimatootmise prognoos aastaks 2024



Allikas: FAO, OECD

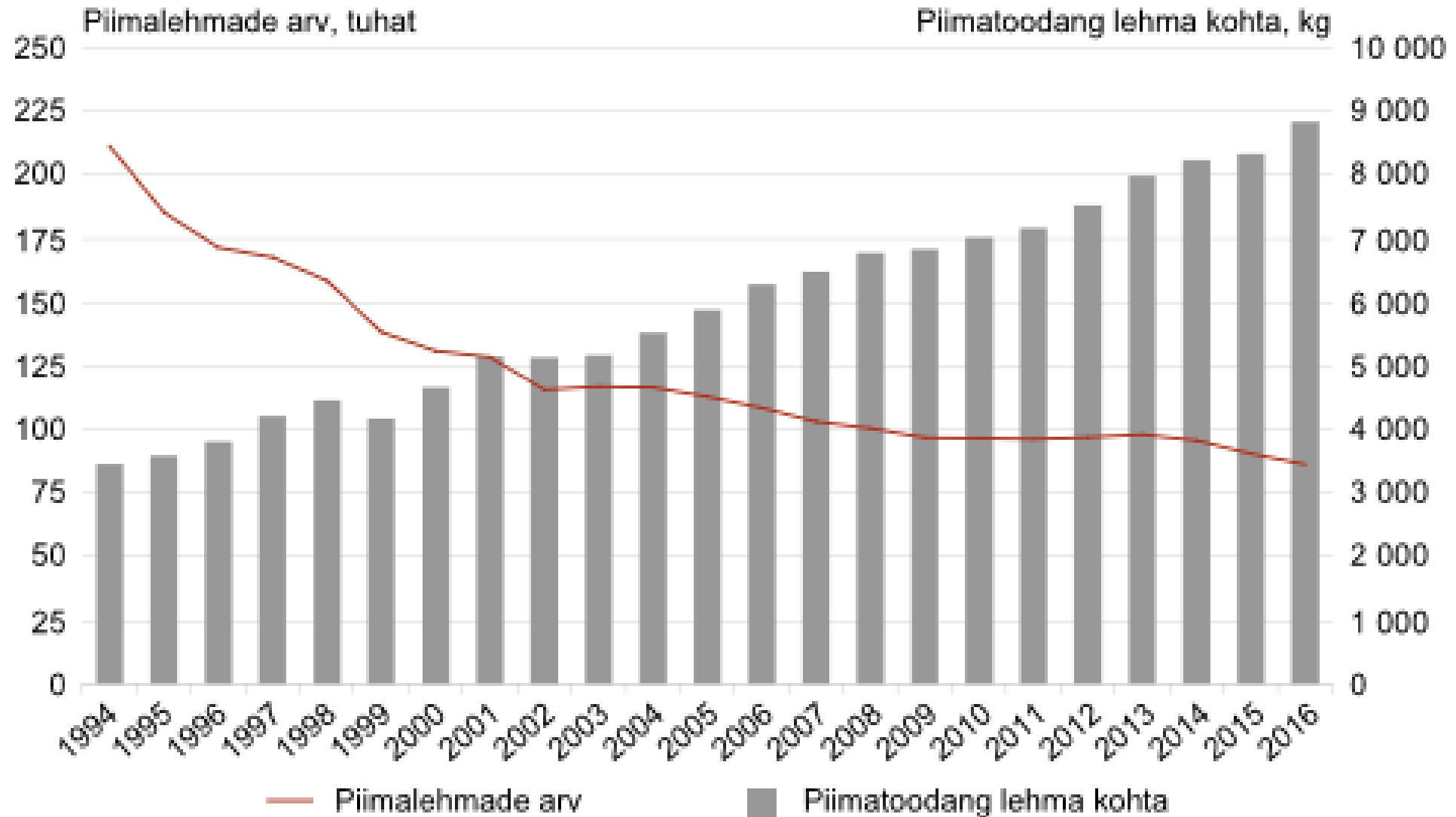
Miks Eestis põllumajandus?!

- Eestis on põllumajandusmaad 0,44 ha inimese kohta, maailmas 0,2 ha
- Eestis on piisavad magevee varud
- Soodne kliima loomakasvatuseks, ei ole liiga külm ega liiga soe
- Meil on arenenud põllumajandusteadus
- Väga pikaajalised oskused ja kogemused
- Meie toodetud toit pärineb puhtast keskkonnast

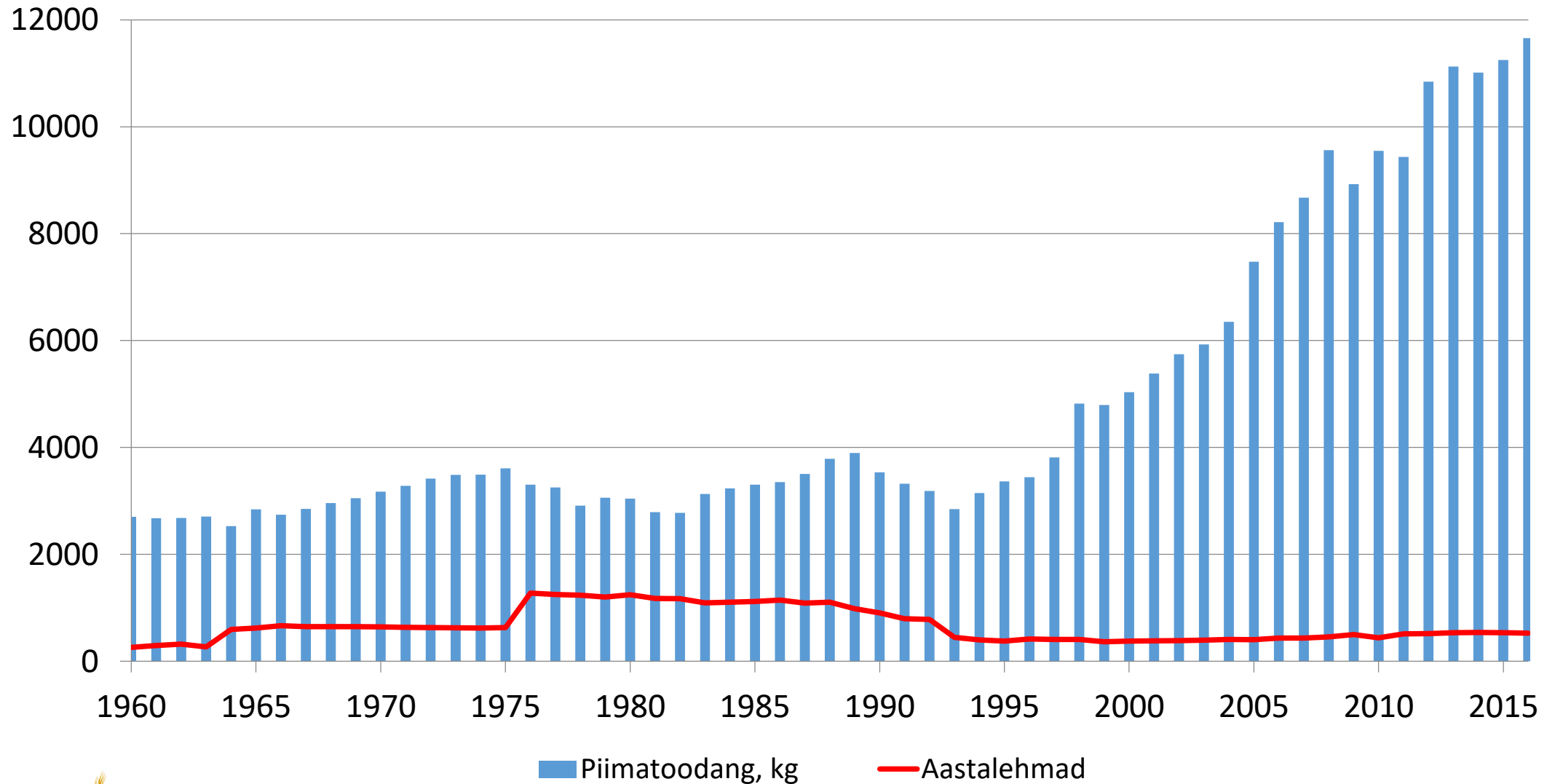
Miks piimandus?!

- Meil on maailma tipptasemel piimakari
- Sobiv kliima piimakarja pidamiseks
- Oleme investeerinud ja suudame täita EL poolt kehtestatud nõuded
- 2016.a. müüdüd toorpiimast kuulus 99,7% eliit või kõrgemasse klassi, keskmine valk 3,4%, rasv 3,9%
- Meil on kõrge efektiivsus võrrelduna piirkonna teiste riikidega
- Oleme konkurentsi võimelised

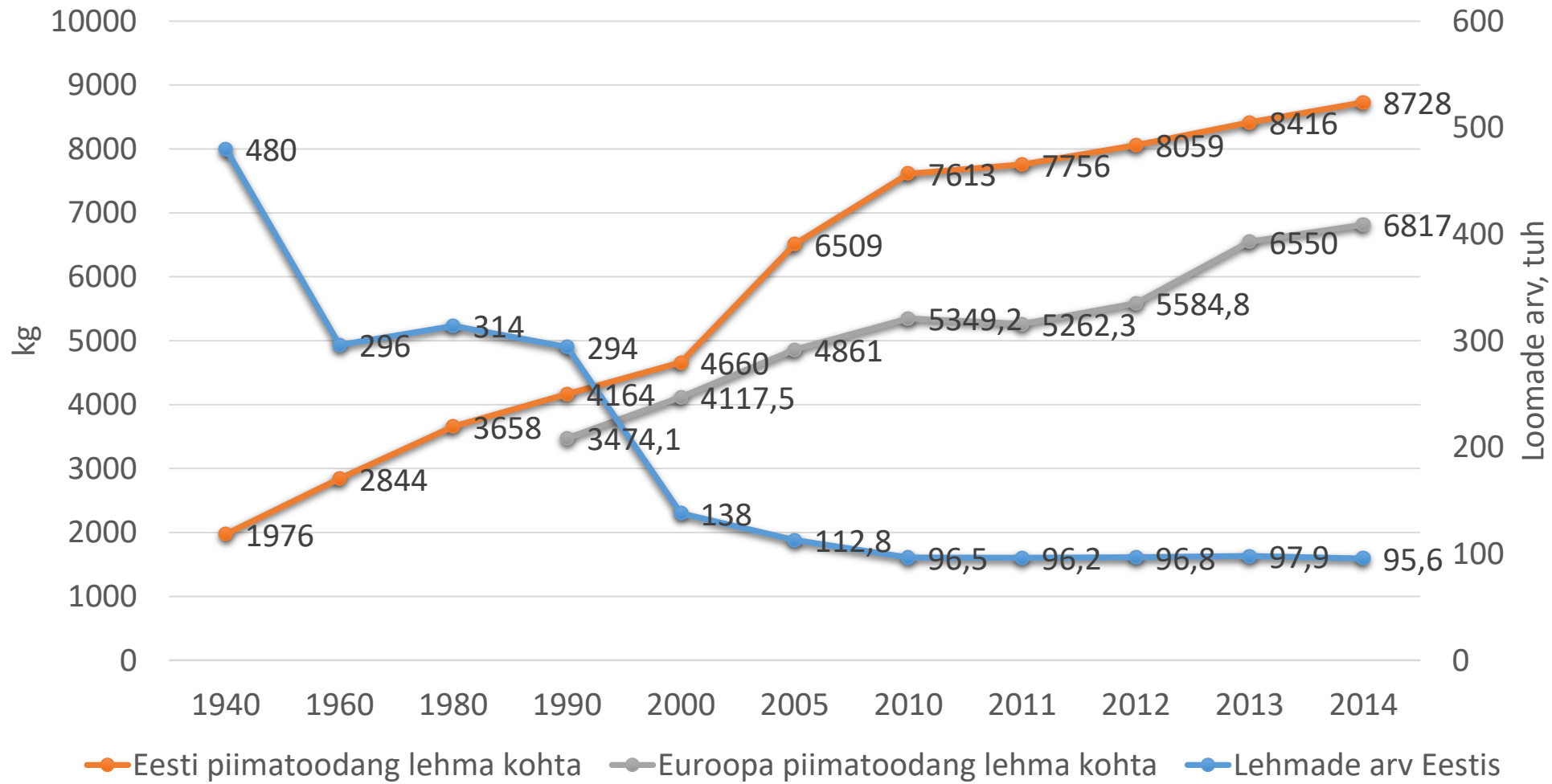
Piimatoodang lehma kohta, 1994–2016



50 aastat piimatootmist



Eesti ja Euroopa piimatoodang lehma kohta



Prognoos

- Suurim lehmade arvukus Eestis on olnud 480 000
- Eesti põllumehel head võimalused tõsta piimakarja arvukust
- Segatootmine on väiksema riskiga
- Tõenäoliselt muutub karjade struktuur veelgi
- Oma noorkarjaga suudame tõsta piimalehmade arvu 3000-4000 looma aastas

