



MAAELUMINISTEERIUM



Maaelu Arengu Euroopa
Põllumajandusfond:
Euroopa investeringud
maapiirkondadesse

Metsanduse toetamise arengud MAK 2014–2020-s

Metsanduse infopäev Toosikannul
30.11.2017

Teemad

- + Metsameetme rakendamise senised tulemused
- + MAKis kavandatud muudatused metsameetmes

MAK meede 08 „Investeeringud metsaala arengusse ja metsade elujõulisuse parandamisse

- ✚ Nimetatakse metsameetmeks
- ✚ Meetme eesmärk on jätkusuutlik ja tulemuslik metsa majandamine
- ✚ Meetme esialgne eelarve oli 10 mln eurot
- ✚ **Lõplik eelarve kokku 8 912 941€**
 - alameede 8.6 – 7 712 941€
 - alameetmed 8.3 ja 8.4 – 1 200 000€
 - Natura 2000 meetmesse tõsteti vahendeid 1 000 000€

Toetuse saajad



**Metsaühistud
tema liikme
poolt antud
kinnituse alusel**



**Füüsilisest
isikust
erametsaomanik
ud**



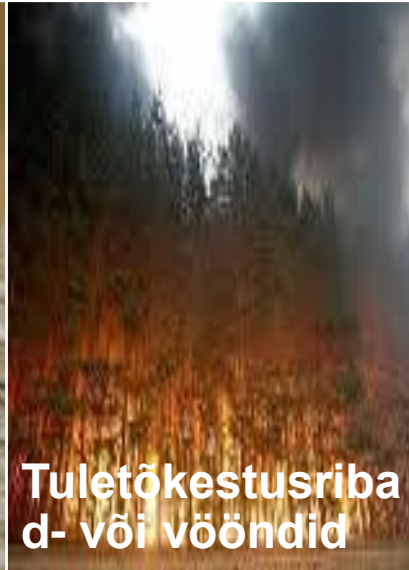
**Mikroettevõtjad,
kaasa arvatud
FIEd**

Toetatavad tegevused (8.3)

Taimahaiguste ja –kahjustuste ning metsatulekahju ennetamine



Taimahaiguste
ja –kahjustuste
ennetamine



Tuletõkestusriba
d- või vööndid



Tuletõrje
veevõtukohta ja
sinna
juurdepääsutee
korrashoidmine



Lõkke- ja
õppepuhkekoht

Toetatavad tegevused (8.4)

Kahjustatud metsa taastamine



Toetatavad tegevused

(9.6)

Metsamajandamisvõtete rakendamine

Kuni 30 aasta vanuse noorendiku hooldusraie



Kasvavaie puude lassimine



Ulukikahjustuse ennetamine



Metsamajandamise seadmed ja tarvikud



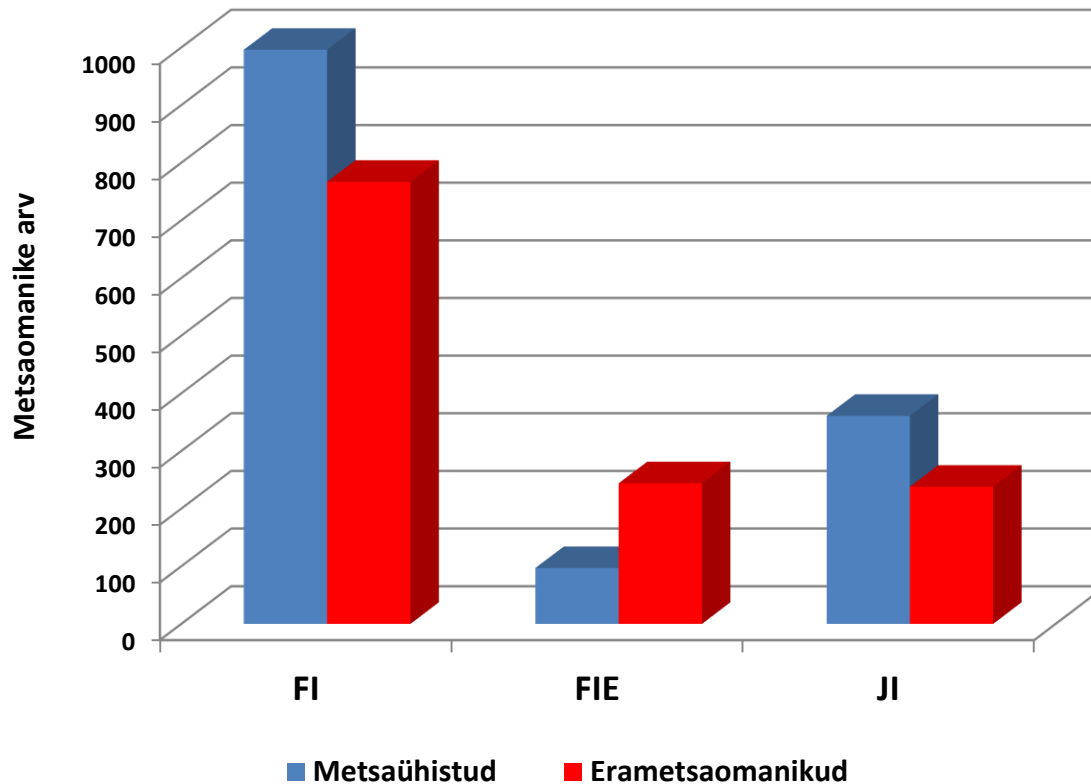
Metsameetme rakendamise senised tulemused (1)

Tegevused	Vahendid otsustatud	
	2016	2017
Haiguste ja kahjustuste ennetamine	141 tegevust 503 ha-l	SAMA
Tuletõkestusriba, -vööndi rajamine	0	SAMA
Tuletõkestusriba, -vööndi korrashoidmine	3 riba, vööndit	SAMA
Tuletõrje veevõtukohaga seotud tegevused	3 kohta ja 17 juurdepääsuteed	SAMA
Lökke- ja õppepuhkekohad	1 koht	SAMA
Metsakahjustuste kõrvaldamine	24 tegevust 89 ha-l	145 tegevust 630 ha-l
Kahjustatud metsa taastamine	35 tegevust 119 ha-l	168 tegevust 660 ha-l
Hooldusraie	5011 tegevust 18 413 ha-l	7500 tegevust 27 400 ha-l
Kasvavate puude laasimine	140 tegevust 402 ha-l	183 tegevust 510 ha-l
Ulukikahjustuste ennetamine	229 tegevust 650 ha-l	476 tegevust 1400 ha-l
Seadmed ja tarvikud	500 tarvikut	675 tarvikut

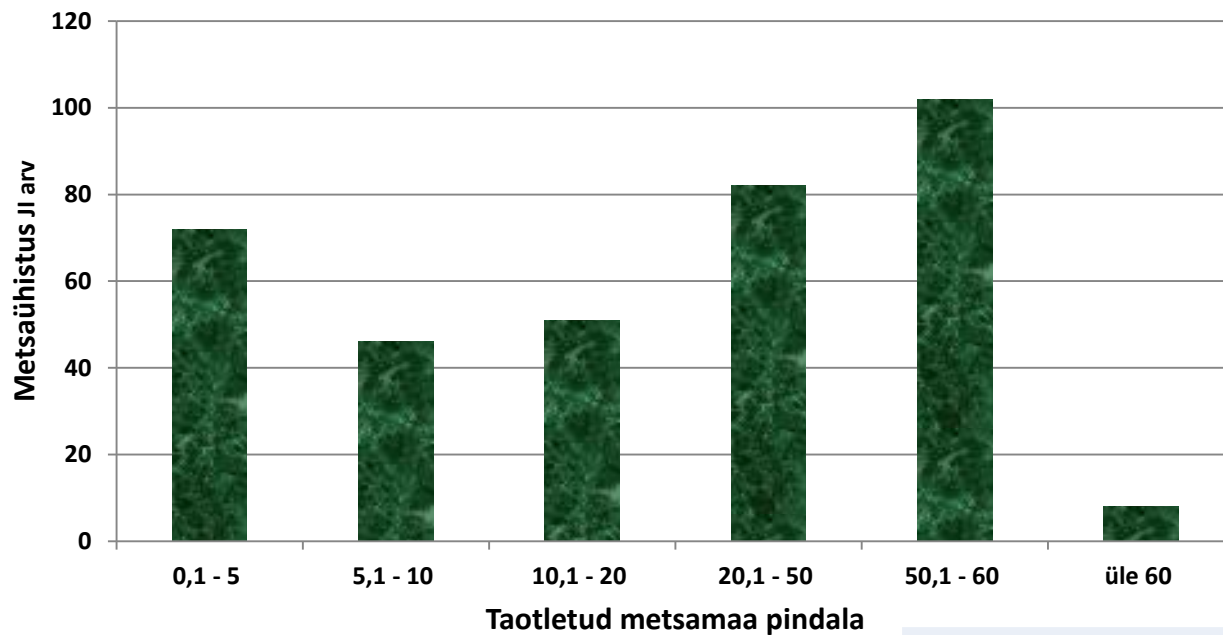
Metsameetme rakendamise senised tulemused (2)

- ✚ Toetus on määratud **2600** metsaomanikule
- ✚ Toetatud metsamaa pindala on kokku **u 32 000 ha**
- ✚ Töid on tehtud **u 12 500 ha-l**

Hooldusraiate taotlemine aastail 2015-2017



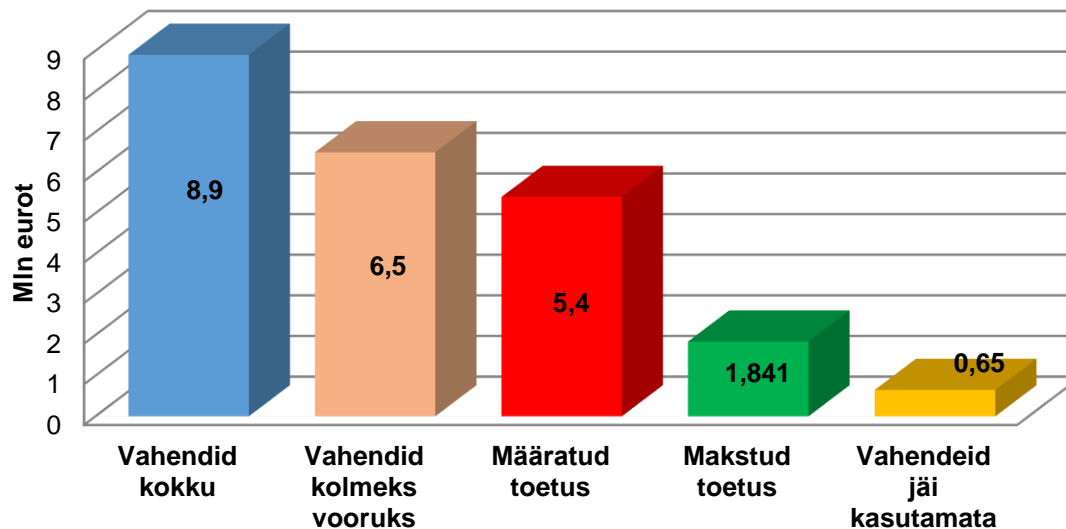
Hooldusraiate taotlemine aastail 2015-2017 metsaühistutes olevate juriidiliste isikute poolt



Keskmise hooldusraie pindala			
Omaniku liik	2015	2016	2017
Füüsiline isik	5,89	5,71	5,55
FIE	8,75	9,57	7,84
Juriidiline isik	24,43	25,15	27,36

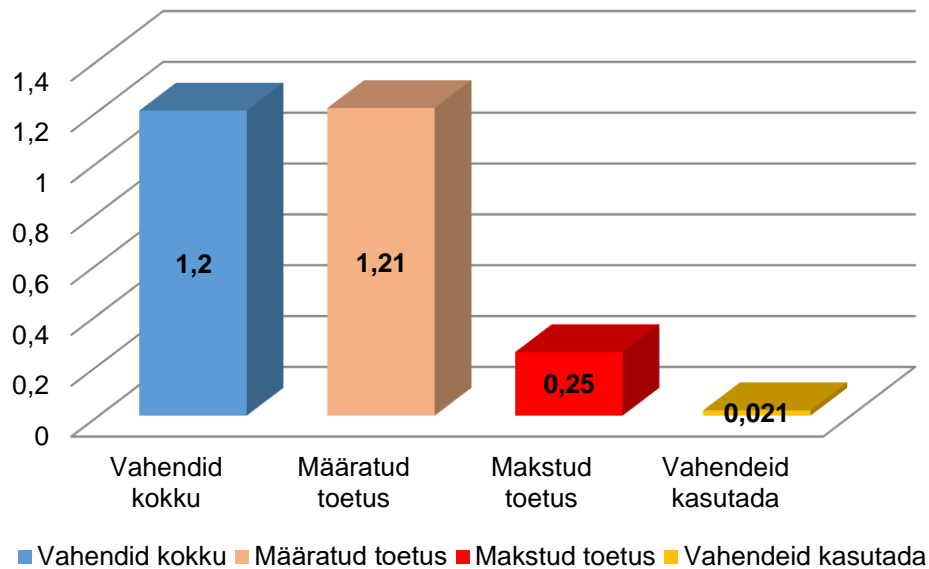
Metsameetme rakendamise senised tulemused (3)

Raha kasutamine



Rahad (8.3 ja 8.4)

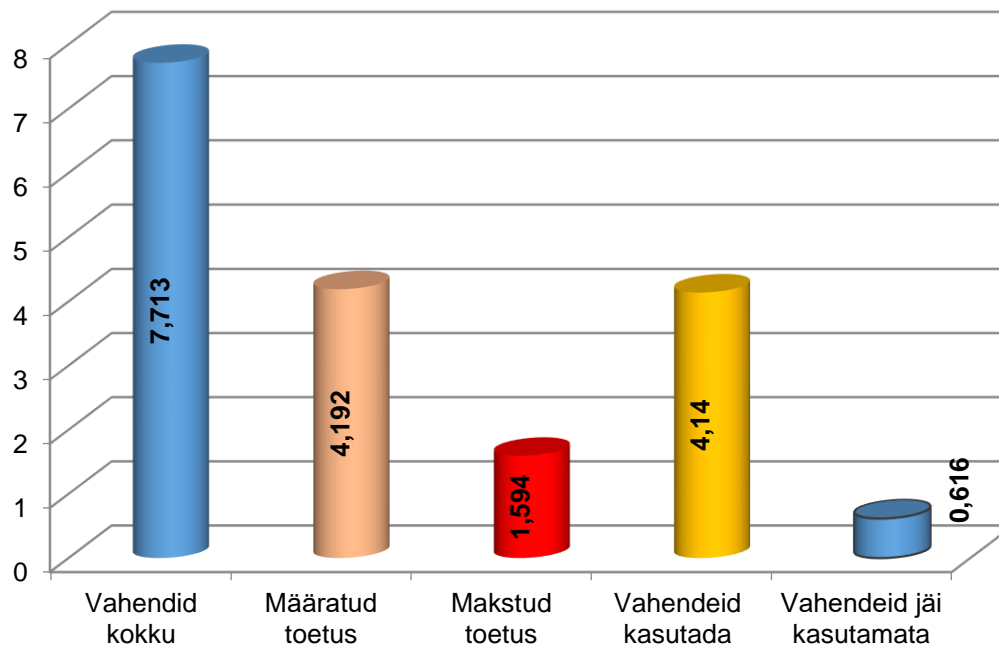
- Meenutame, et meetme lõplik eelarve on kokku 8 912 941€
- Alameetmete 8.3 ja 8.4 eelarve on 1,2 mln eurot ja seega on nende meetmete jaoks vahendid praktiliselt kasutatud



Rahad (8.6)

✚ Alameetme 8.6 eelarve on 7 712 941 €

✚ Vahendeid jäänud kasutada 4,14 mln €



Kavandatud muudatused metsameetme määruses

- ✚ ELÜPS § 66 lg 1 alusel antavas maaeluministri määruses, kus sätestatakse meetmete, alameetmete ja tegevuse liikide loetelu, kehtestatakse tingimus, et 2018. aastal saab toetust taotleda üksnes alameetme 8.6 tegevustele
- ✚ Kirjutame selgemaks sätte, et toetust saab kuni 4000 elanikuga linna kui asutusüksuse territooriumil paikneva metsamaa kohta
- ✚ Alates 2018. aastast toetuse taotlemine üksnes PRIA e-teenuse keskkonna kaudu
- ✚ Metsaühistud ei esita kinnituskirja
- ✚ ... Kas on veel ettepanekuid?



MAAELUMINISTEERIUM

Aitäh! Vastan küsimustele!

Helve Hunt

Maaeluministeerium

helve.hunt@agri.ee

625 6511