



KESKKONNAAMET



Maailu Arengu Euroopa  
Põllumajandusfond  
Euroopa Investeeringud  
maapikendadesse

# Kaitstavad loodusobjektid Eestis

Riina Kotter, Nele Saluveer,  
Eleri Laidma

kaitse planeerimise büroo  
märts 2018

# Kaitstavad loodusobjektid

- kaitsealad: rahvuspark, looduskaitseala, maastikukaitseala (k.a pargid, arboreetumid, puistud)
- hoiualad
- püsielupaigad
- kaitstavad looduse üksikobjektid
- kohaliku omavalitsuse (KOV) tasandil kaitstavad loodusobjektid
- kaitsealused liigid ja kivistised

# Kaitstavate alade osakaal

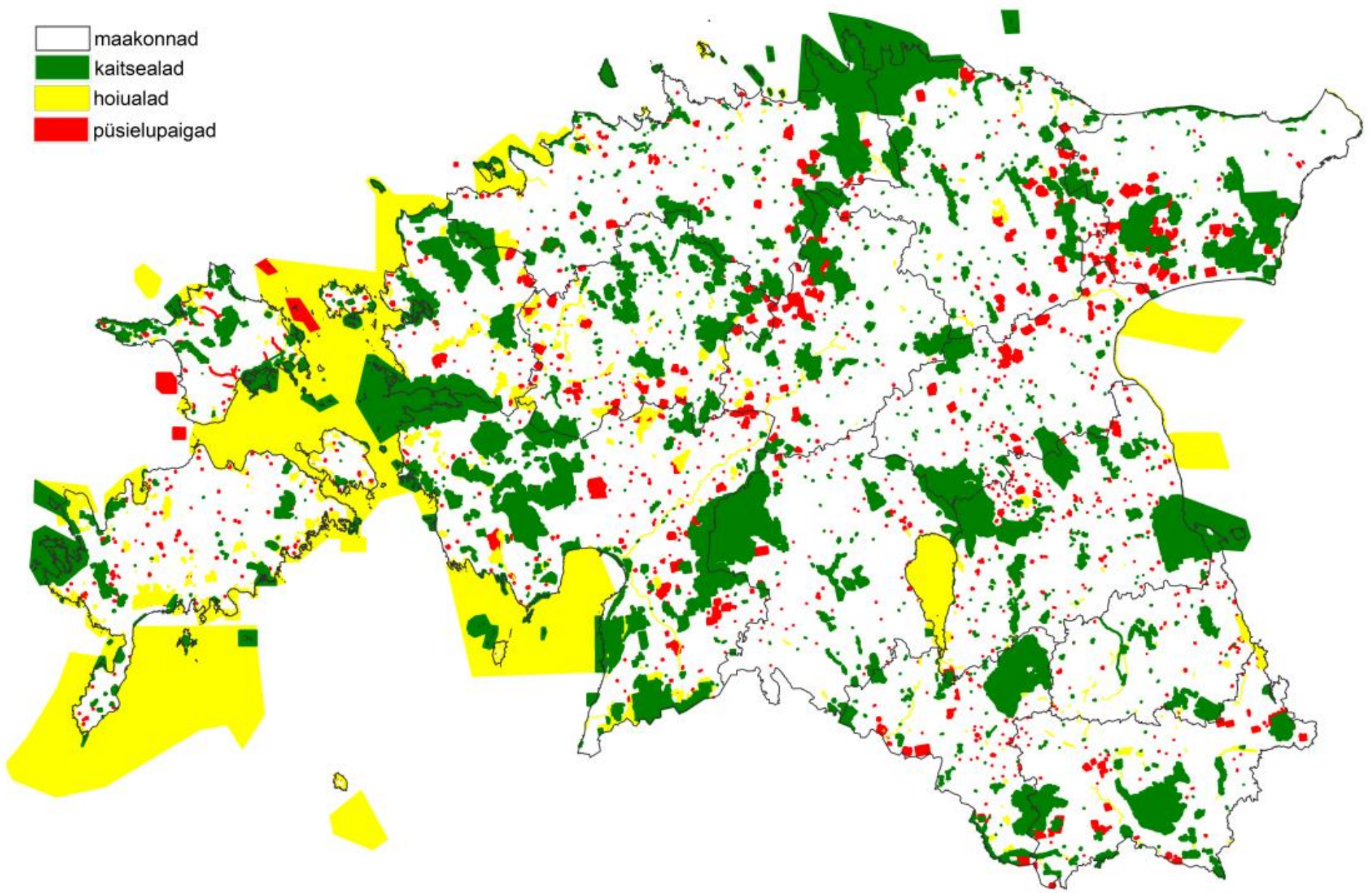
Keskkonnaagentuuri andmetel oli seisuga 31.12.2016 oli Eestis kaitse all kokku 22% kogu Eesti pindalast:

- **18,7% maismaast,**
- 27% territoriaalmerest,
- 44% suurte järvede pindalast,
- 26% kogu veealast.

Keskkonnaagentuuri andmetel oli seisuga 31.12.2015 range kaitse all **8,6% Eesti maismaaterritooriumist** (sellest loodusreservaatides 0,2%).

Loodusreservaatides eramaid ei ole.

- maakonnad
- kaitsealad
- hoiualad
- püsielupaigad



# Kaitsekord kaitstavatel loodusobjektidel

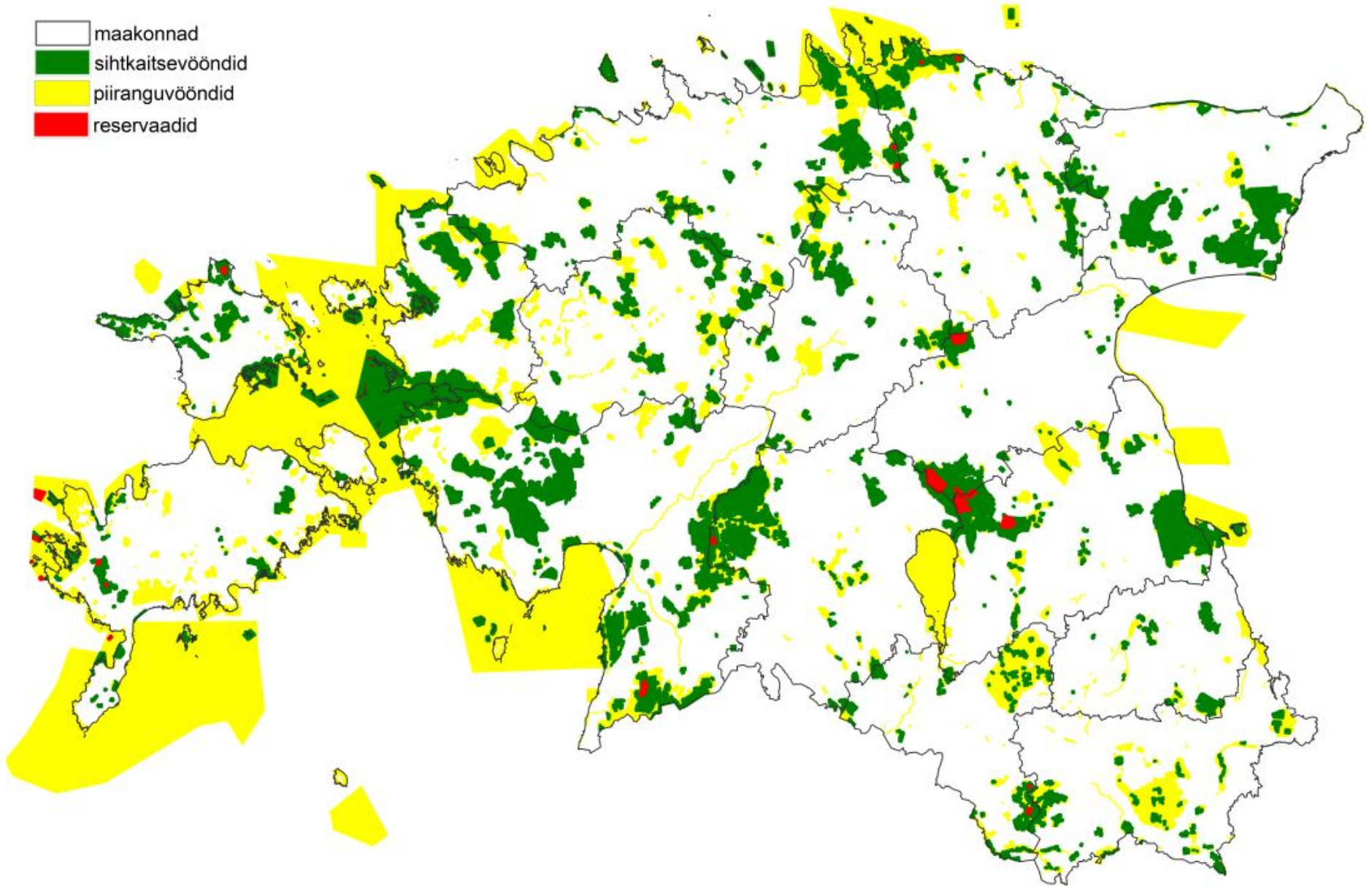
- Looduskaitseseadus (LKS) – hoiualad, liigid  
<https://www.riigiteataja.ee/akt/108072014020?l=iaKehtiv>
- Kaitse-eeskirjad – kaitsealad, püsielupaigad, üksikobjektid  
<https://www.riigiteataja.ee>
- KOV-i tasandil kaitstavad loodusobjektid – LKS § 31, planeeringud, KOV-i poolt koostatud kaitse-eeskirjad

# Võimalikud vööndid

- **Reservaat** (ainult rahvusparkides ja looduskaitsealadel) – inimtegevus keelatud (LKS § 29)
- **Sihtkaitsevöönd** – loodusvarade kasutamine ja majandustegevus keelatud (LKS § 30)
- **Piiranguvöönd** – lubatud piirangutega majandustegevus (LKS § 31)



- maakonnad
- sihtkaitsevööndid
- piiranguvööndid
- reservaadid



# Natura 2000 võrgustik

## **LOODUSALAD**

Loodusdirektiiv (elupaigatüübid; liigid, v.a linnud)

## **LINNUALAD**

Linnudirektiiv (linnuliigid, k.a jahiliigid)

- Natura 2000 võrgustikku kuuluvad alad võetakse siseriikliku kaitse alla, st moodustatakse kaitseala, hoiuala või püsielupaik.
- 2017. a andmetel 66 linnuala ja 542 loodusala:
  - kogupindala 14 863 km<sup>2</sup> (pisut alla poole meres)
  - 17% Eesti maismaapindalast



# Mis on projekteeritav ala?

LKS § 8 lõige 6:

Kui on esitatud loodusobjekti kaitse alla võtmise ettepanek või algatatud kaitse alla võtmise menetlus käesoleva seaduse § 9 lõike 1 tähenduses, siis on haldusorganil, kellele on esitatud taotlus muu haldusakti andmiseks, mis võib mõjutada ettepanekus nimetatud loodusobjekti seisundit, õigus peatada haldusakti andmise menetlus. Haldusakti andmise menetlus peatatakse kuni loodusobjekti kaitse alla võtmise või kaitse alla võtmisest keeldumise otsuse tegemiseni, kuid mitte kauemaks kui 28 kuuks haldusakti andmise menetluse peatamise otsuse tegemisest arvates.

# Kaitse planeerimise protsess

- Piisava kaitseta loodusväärtuse/ala kaitse alla võtmise ettepanek (info kogumine)
- Kaitstava ala moodustamise või olemasoleva ala muutmise eelnõu koostamine
- Vajadusel ekspertiisi tellimine
- Avalikkuse kaasamine
- Ministeeriumite arvamuse küsimine
- Kinnitamine

# Kompensatsioonimeetmed

- maamaksusoodustus

100% sihtkaitsevööndis, 50% piiranguvööndis

- maade riigile omandamine

Riik omandab maa, mille sihtotstarbelist kasutamist ala kaitsekord oluliselt piirab.

- Natura metsa toetused

Sihtkaitsevööndis (ka väljaspool Natura 2000 ala) 110 eurot hektari kohta aastas.

Natura 2000 alal piiranguvööndis, hoiualal ja projekteeritaval alal 60 eurot hektari kohta aastas.

- Natura toetused poollooduslike koosluste, sh puisniitude ja puiskarjamaade taastamiseks ja hooldamiseks

# Mis on kaitsekorralduskava?

**Kaitsekorralduskava on rakenduslik tegevusplaan.**

Kavade koostamist korraldab Keskkonnaamet ning kavasse märgitakse:

- olulised keskkonnategurid ja nende mõju loodusobjektile;
- kaitse eesmärgid, nende saavutamiseks vajalikud tööd ja meetmed, tööde tegemise eelisjärjestus, ajakava ning maht;
- kava elluviimise eelarve.

Kava koostamisse kaasatakse erinevad huvigrupid.

# LKS-ist tulenevad piirangud raietele (1)

## SIHTKAITSEVÖÖND

**Lubatud ainult kujundusraie**, mida tehakse kaitstaval loodusobjektil kaitseeesmärgi saavutamiseks vastavalt kaitsekorralduskavale, liigi kaitse ja ohjamise tegevuskavale või kaitstava looduse üksikobjekti või vääriselupaiga seisundi säilitamiseks ja parandamiseks.

# LKS-ist tulenevad piirangud raietele

## (2)

### PIIRANGUVÖÖND

**Uuendusraie on keelatud, kui kaitse-eeskirjaga ei sätestata teisiti.**

Seatakse piiranguid:

- langi suurusele ja kujule,
- metsa vanusekoosseisule,
- raie tegemise ajale liikidest lähtuvalt.
- puidu kokku- ja väljaveole.

Samuti saab kaitse-eeskirjaga seada tingimusi maastikuilme ning koosluse loodusliku tasakaalu, liikide ja vanuse mitmekesisuse säilitamiseks.



# LKS-ist tulenevad piirangud raietele

## (3)

### HOIUALAD

Kaitsekord LKS-ist (§ 32), ei ole eraldi kaitse-eeskirja.

**Keelatud on eesmärgiks seatud elupaigatüüpide ja liikide elupaikade kahjustamine ja hävitamine.**

# Kust leida infot?

- Maaameti geoportaal – valida looduskaitse ja Natura kaardirakendus

<http://xgis.maaamet.ee/xGIS/XGis>

- EELIS (Eesti Looduse Infosüsteem)

<http://loodus.keskkonnainfo.ee>

- Keskkonnaregistri avalik teenus

<http://register.keskkonnainfo.ee>

- Keskkonnaamet

[www.keskkonnaamet.ee](http://www.keskkonnaamet.ee)



KESKKONNAAMET

# Aitäh!