

Eesti piimanduse hetkeolukord ja tuleviku väljavaated

***"Kui põllumajandus edeneb,
õitsevad koos sellega kõik kunstid,
kui aga põllumajandus jäetakse
hooletusse, lähevad nurja ka kõik
teised tööd nii maal kui merel"***

- Sokrates -

Kui vana on Eesti põllumajandus

- Juba 1800 aastat e.m.a kasvatati Eestimaal veiseid, sigu, lambaid, kitsi ja hobuseid
- Liivimaa kroonika 1211.a. : ... ja nad võtsid hobuseid ja lugematul hulgal kariloomi. Sest härgi ja lehmi oli nelituhat, arvesse võtmata hobuseid ja muid kariloomi.
- Teraviljadest kasvatati otra, nisu, kaera, hirssi ja hernest
- Karjakasvatus ja maaharimine käisid käsikäes kuna loomasõnnikust sõltus põldude viljakus.

Miks Eestis põllumajandus?!

- Eestis on põllumajandusmaad 0,44 ha inimese kohta, maailmas 0,2 ha
- Eestis on piisavad magevee varud
- Soodne kliima loomakasvatuseks, ei ole liiga külm ega liiga soe
- Meil on arenenud põllumajandusteadus
- Väga pikaajalised oskused ja kogemused
- Meie toodetud toit pärineb puhtast keskkonnast

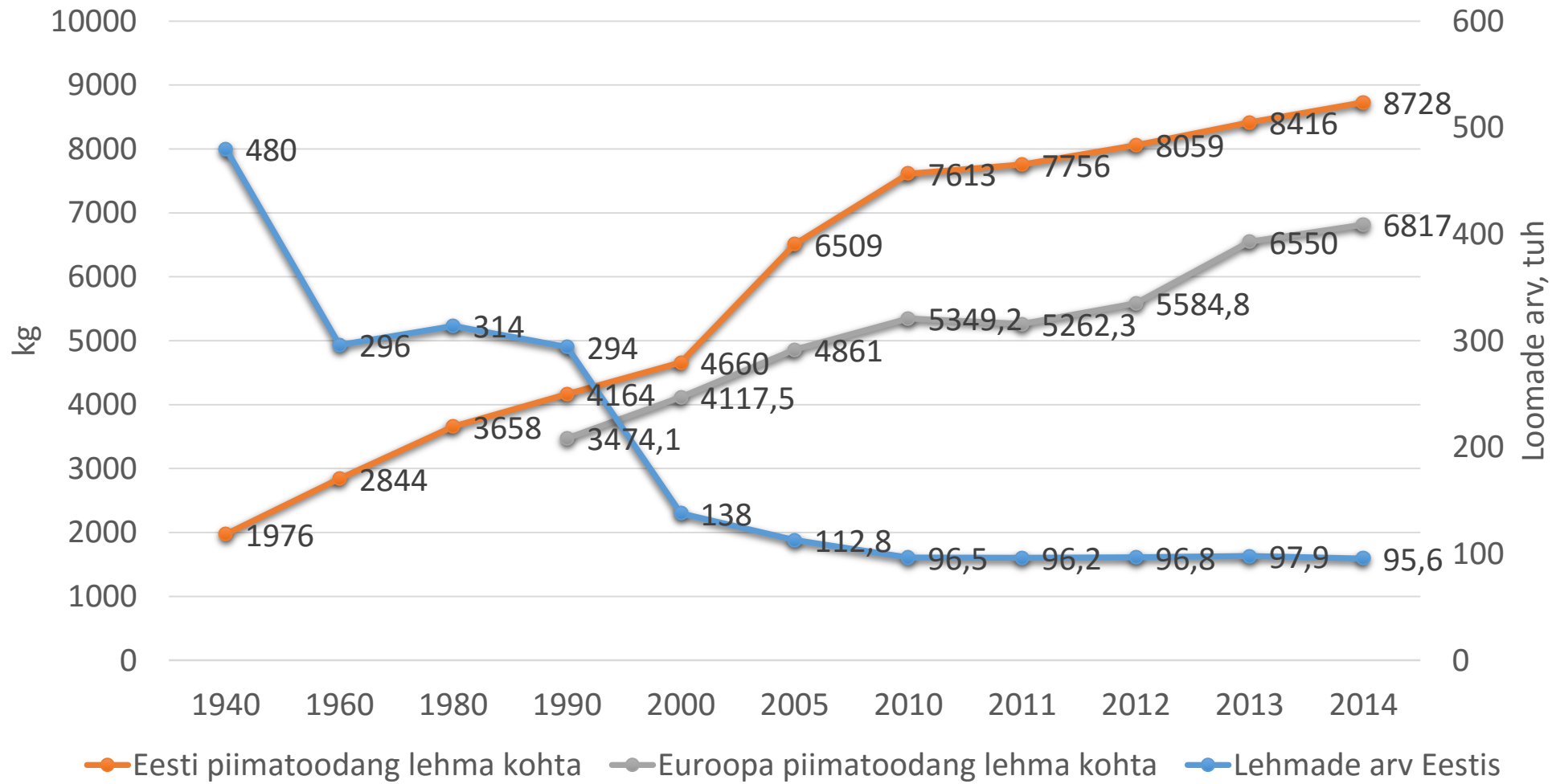
Miks piimandus?!

- Meil on maailma tipptasemel piimakari
- Sobiv kliima piimakarja pidamiseks
- Oleme investeerinud ja suudame täita EL poolt kehtestatud nõuded
- 2015.a. müüdüd toorpiimast kuulus 99,5% eliit või kõrgemasse klassi, keskmine valk 3,4%, rasv 3,9%
- Meil on kõrge efektiivsus võrrelduna piirkonna teiste riikidega
- Oleme konkurentsi võimelised

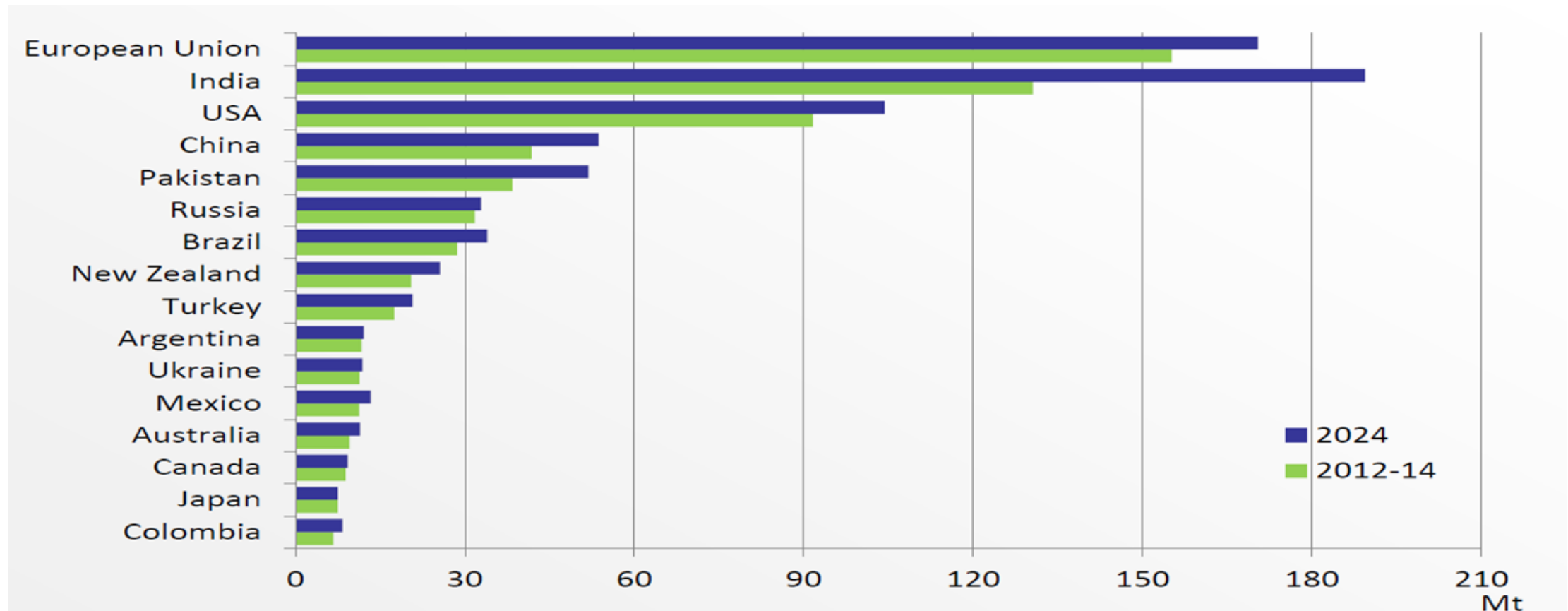
Piimakarjade võrdlus naabritega

2015.aasta suurus	Piimalehmad	Aasta toodang	Karja keskmine
	tuh.	kg.	tk.
• Taani	570	9335	129
• Eesti	91	8769	132
• Rootsi	337	8675	79
• Soome	282	8638	68
• Läti	162	5986	14
• Leedu	301	5971	10

Eesti ja Euroopa piimatoodang lehma kohta



Piimatootmise prognoos aastaks 2024



Allikas: FAO, OECD

ÜRO toidu ja põllumajandus organisatsioon FAO

- **FAO andmetel:**
 - **Piimatoodete tarbimine maailmas kasvab kiiremini kui piima tootmine – ca 2% aastas**
 - **Piima tootmine kasvab maailmas 1.75% aastas kuni aastani 2025**
 - **Laovarud ei ole piisavad nõudluse rahuldamiseks tulevikus**

Kujunenud väljakutsed

- Maailmaturu hinnad on olnud 2 aastat madalseisus
- EL kvoodid kaotatud – tootmine suureneb
- Ületootmine
- Eesti põllumeestel toetused oluliselt vähenenud
- Investeerimine keerulises majandus olukorras
- Turustamine

Rootsi piimatootmisest

- Lehmi 337 000
- Keskmise väljalüps 2015.a 8675 kg
- Aasta toodang 2,9 milj.t
- Tänapäevane toorpiima hind 305 €/t
- **72% piimast töötleb ühistuline Arla Foods**

Eesti piimatööstused ja varutav piim päevas (t)

• Saaremaa Piimatööstus AS	125
• AS E-Piim	330
• AS Farmi Piimatööstus	180
• AS Tere	120
• AS Valio Eesti	550
• Estover OÜ	140
• OÜ Elpa	200
• Lätti, Leetu müüdav piim	550

Mis edasi?

- a) Jätkub nii kui enne
- b) Riigi abi kasutatakse ära, tekib uus tööstus
- c) Tootjate ühistud konsolideeruvad ja alustavad koos:
 - 1) piima müüki
 - 2) omandavad olemasoleva töötleva tööstuse
 - 3) ehitavad koos uue tööstuse

Täna