



PÕLLUMAJANDUSAMET



Euroopa Maaelu Arengu
Põllumajandusfond:
Euroopa investeeringud
maapiirkondadesse

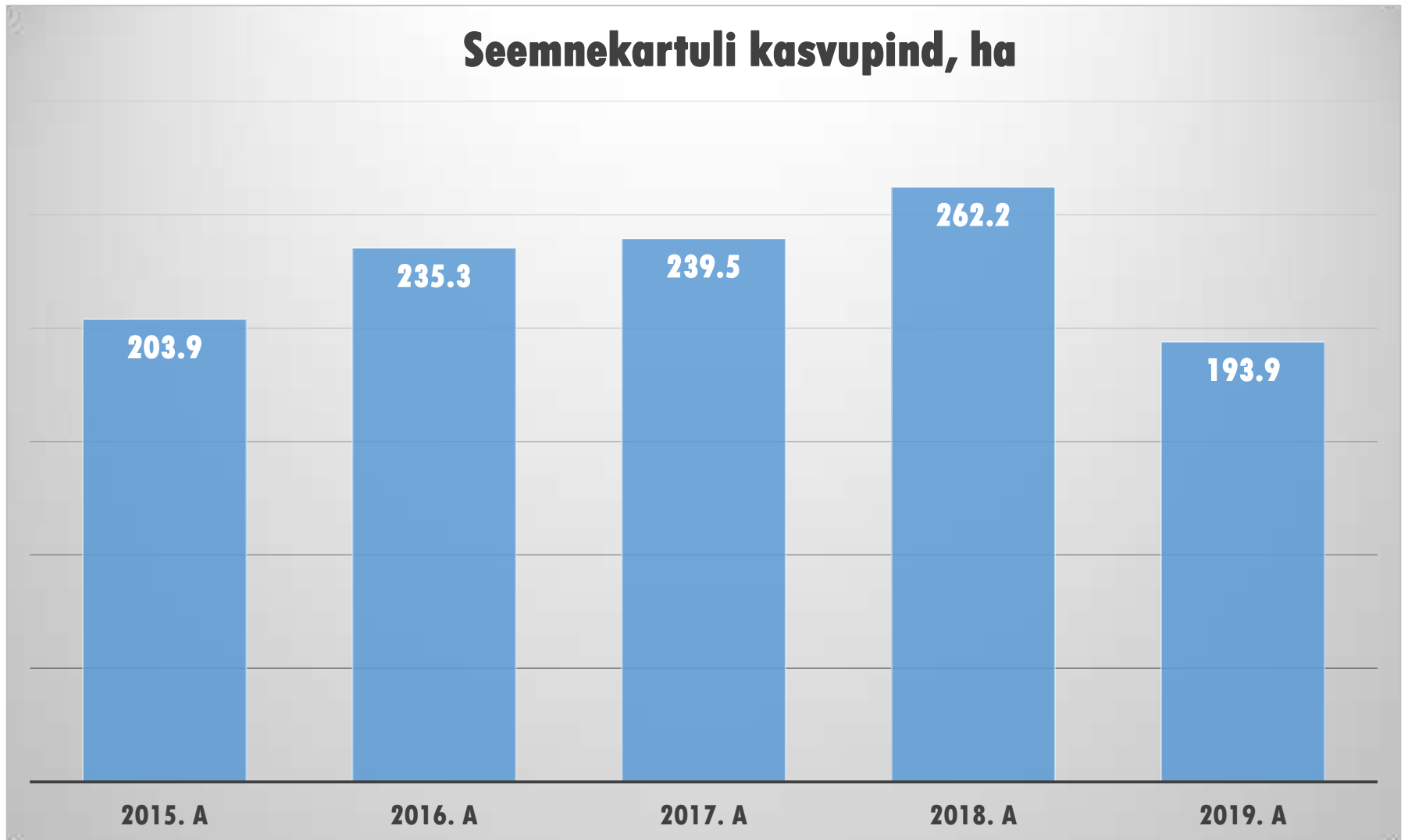
Muudatused seadusandluses. Seemnekartuli sertifitseerimine

Ljudmila Kerge
Põllumajandusamet
12/12/2019, Jõgeva

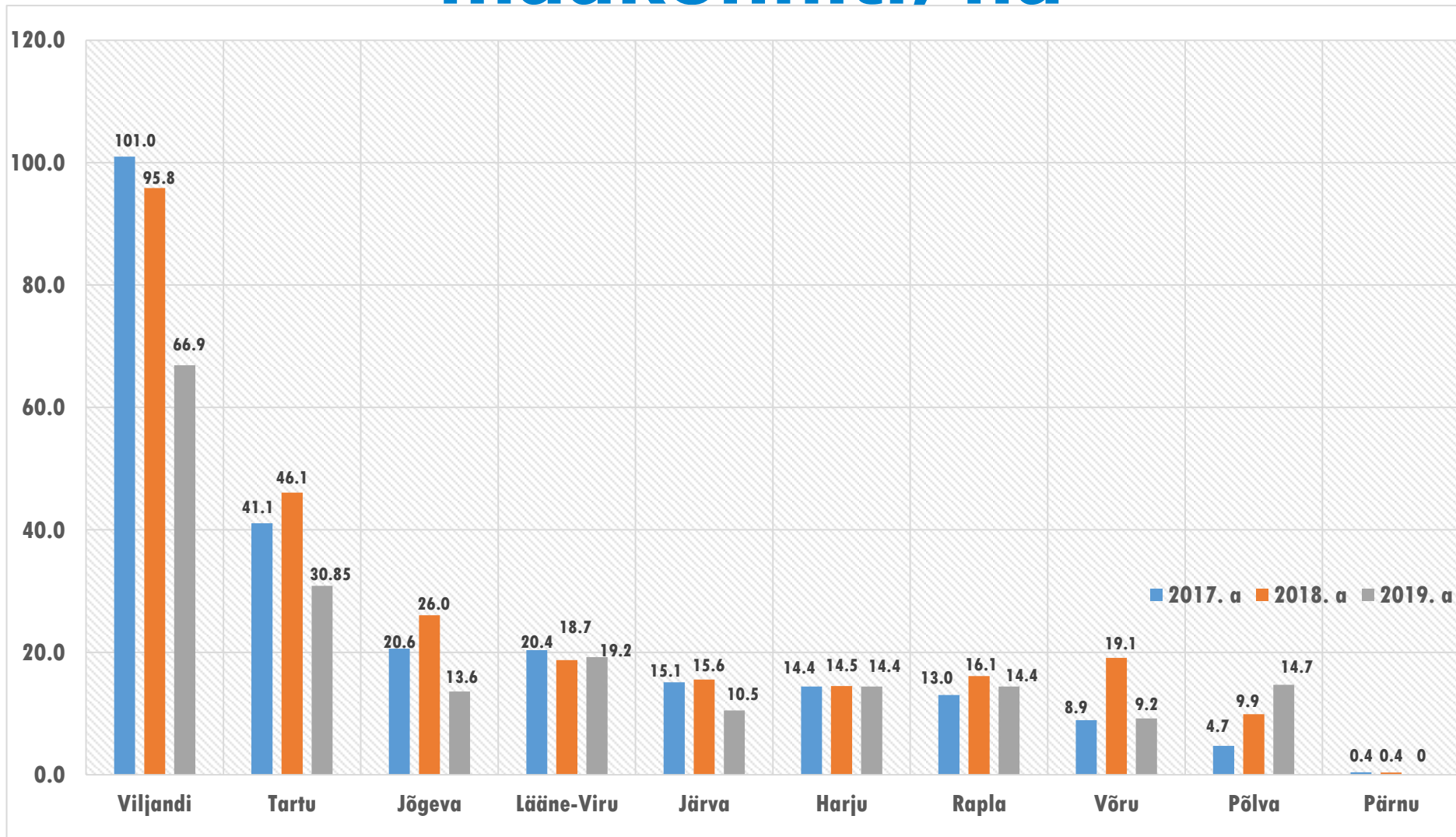
Muudatused seadusandluses 2020

- **15. jaanuari tootmise kasvupindade esitamise kohustus muutub kehtetuks**
- **Iga aasta 30. aprilliks tuleb ajakohastada andmed registris (üldandmed, tegevused, taimeperekonnad, taimeliigid)**
- **Registreerimiskohustus on ettevõtjal, kes kasvatab kartulit rohkem kui 1 ha**

Seemnekartuli sertifitseerimine



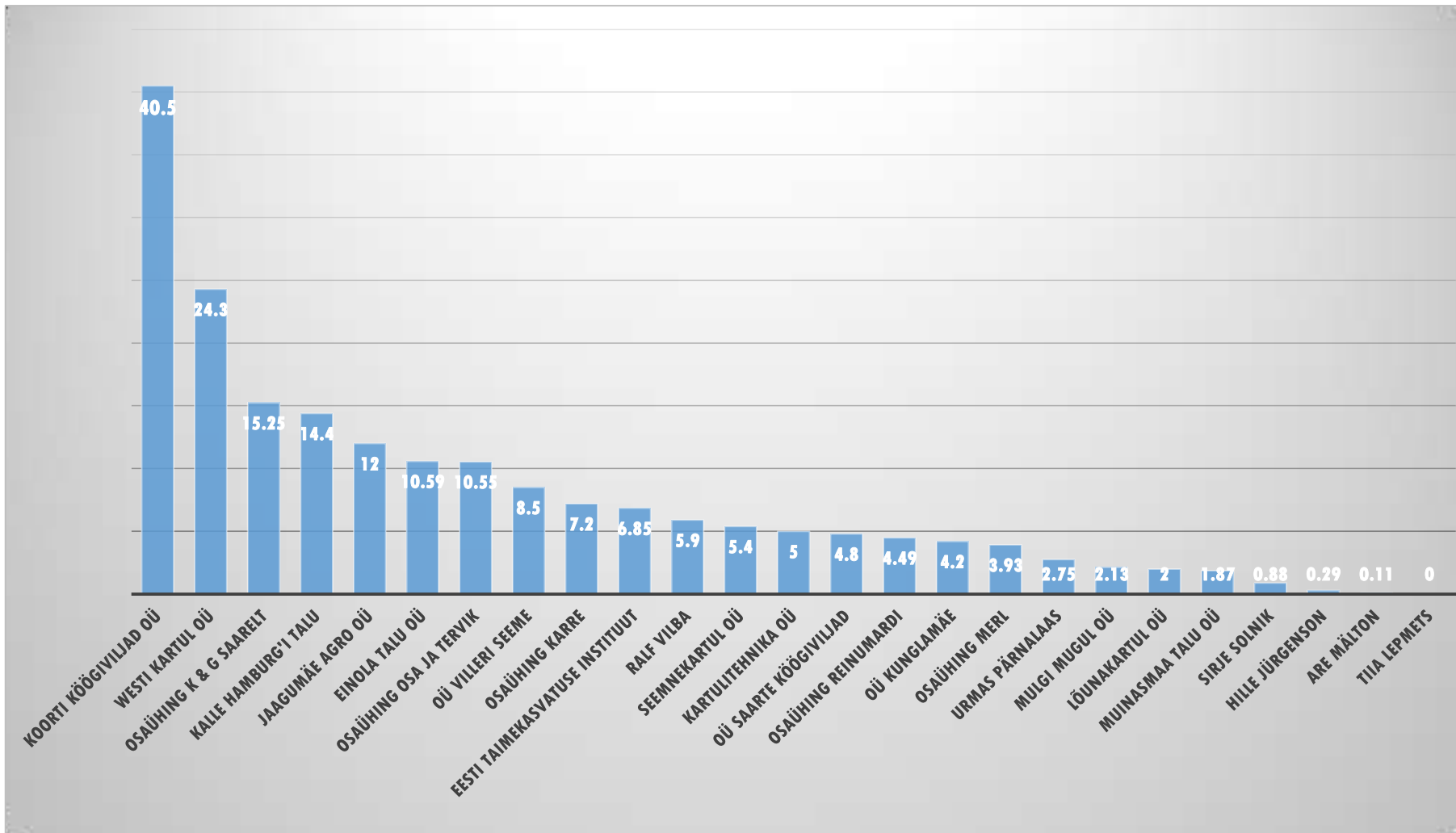
Seemnekartuli kasvupind maakonniti, ha



2019. a tunnustatud seemnekartuli pind sortide lõikes, ha

Sort	ha	Sort	ha	Sort	ha	Sort	ha
Laura	33,7	Constance	3,6	Kuras	2,1	Queen Anne	1,4
Gala	20,8	Baltic Rose	3,5	Red Sonia	2,1	Jelly	1,3
Esmee	18,9	Georgina	3,1	Agria	2,0	Carolus	1,1
Teele	8,1	Madeira	3,0	Penni	2,0	Salome	1,0
Flavia	7,3	Arielle	2,6	Wega	2,0	Evolution	1,0
Solist	7,0	Lilly	2,6	Sanibel	2,0	Maret	0,9
Marabel	5,6	Princess	2,6	Quarta	1,9	Nofy	0,7
Afra	5,3	Anuschka	2,5	Birgit	1,8	Albertine	0,5
Milva	4,6	Vineta	2,4	Nixe	1,6	Lucilla	0,4
Ranomi	4,3	Viviana	2,3	Elfe	1,5	Concordia	0,4
Tiina	4,0	Sunshine	2,2	Toscana	1,5	Labella	0,4
Red Lady	3,9	Corinna	2,2	Alouette	1,4	Anti	0,1
Danique	3,6	Finka	2,1	Goldmarie	1,4	Kokku	193,9

2019. a tunnustatud seemnekartuli pind tootjate lõikes, ha



Seemnekartuli tootjate poolt kasvatatavad sordid (1)

Seemnekartuli tootja	Sordid
ETKI	Anti, Birgit, Maret, Red Sonia Teele, Tiina
EINOLA TALU OÜ	Arielle, Concordia, Danique, Esmee, Laura, Ranomi
HILLE JÜRGENSON	Laura
JAAGUMÄE AGRO OÜ	Esmee
KALLE HAMBURG'I TALU	Afra, Esmee, Flavia, Laura, Lilly, Red Lady, Sunshine, Toscana
KARTULITEHNIKA OÜ	Laura, Red Sonia, Sanibel, Viviana
KOORTI KÖÖGIVILJAD OÜ	Baltic Rose, Birgit, Gala, Goldmarie, Nixe, Penni, Salome, Solist, Wega
LÕUNAKARTUL OÜ	Tiina
MUINASMAA TALU OÜ	Quarta
MULGI MUGUL OÜ	Marabel, Sanibel, Vineta
OSAÜHING K & G SAARELT	Afra, Carolus, Esmee, Evolution, Georgina, Queen Anne, Red Lady, Sunshine
OSAÜHING KARRE	Alouette, Kuras, Nofy

Seemnekartuli tootjate poolt kasvatatavad sordid (1)

Seemnekartuli tootja	Sordid
OSAÜHING MERL	Flavia, Labella, Lilly, Princess, Red Lady
OSAÜHING OSA JA TERVIK	Afra, Agria, Albertine, Anuschka, Corinna, Elfe, Finka, Jelly, Laura, Marabel, Red Sonia, Sanibel, Viviana
OSAÜHING REINUMARDI	Flavia, Laura, Lilly, Red Lady
OÜ KUNGLAMÄE	Laura, Vineta, viviana
OÜ SAARTE KÖÖGIVILJAD	Finka, Laura, Teele
OÜ VILLERI SEEME	Laura, Madeira
RALF VILBA	Laura
SEEMNEKARTUL OÜ	Arielle, Corinna, Laura, Vineta
SIRJE SOLNIK	Georgina, Laura
URMAS PÄRNALAAS	Finka, Flavia, Laura, Sanibel
WESTI KARTUL OÜ	Agria, Anuschka, Arielle, Constance, Laura, Madeira, Marabel, Milva, Ranomi

2019.a põldtunnustamisel praagitud seemnekartuli pind

**Sort `Milva` 1,0 ha ja sort `Red Ledy` 1,2 ha -
varepõletikku nakanud**

taimede protsent ületas 4%

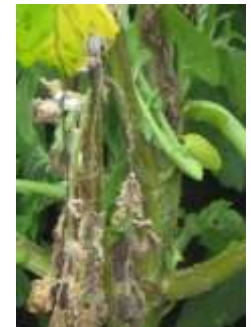


**Sort `Georgina` 0,44 ha - seemnekartuli põld oli
umbrohtunud ja tugevalt kahjustatud kartuli-
lehemädanikust**



Kartuliviiruste kontrolli tulemused

2019. a sügisel võetud sertifitseerimise eesmärgil kartuliviiruste määramiseks mugulaproovides 3 proovis viirusnakkus ületas 10%. Seemnekartuli partiid (sort 'Lucilla' 0,05 ha saak, sort 'Lucilla' 0,38 ha saak, sort 'Teele' 3,0 ha saak) prakeeriti.



MIDA PEAB EUROOPA LIITU SAABUV REISIJA TEADMA



- ❖ **Alates 14. detsembrist 2019 EL-i mittekuuluvatest riikidest saabuv reisijal on keelatud ilma fütosanitaarsertifikaadita kaasa tuua taimi, lõikelilli, värskeid puu- ja köögivilju, aed- ja metsamarju ning seemneid**
- ❖ **Erandina võib ilma fütosanitaarsertifikaadita tuua 5 liiki puuvilju: banaan, durian, ananass, dattel, kookospähkel**
- ❖ **Euroopa Liitu saabumisel kaasas olevad sisseveoks keelatud taimed ja taimsed saadused konfiskeeritakse ja hävitatakse**



INTERNATIONAL YEAR OF
PLANT HEALTH
2020

Rahvusvaheline Taimeterwise Aasta 2020

International Year of Plant Health

Koduleht: <https://www.ippc.int/en/iyph/>

Milleks meile vaja rahvusvahelist taimetervise aastat?

Detsembris 2018 ÜRO kuulutas aasta 2020
taimede tervise tunnustamise ja kaitsmise
aastaks- International Year of Plant Health

Ohtlikud taimekahjurid ja -haigused ei tunne
riigipiire ning seetõttu on nende
taimekahjustajate leviku tõkestamine
rahvusvaheline kohustus, mis nõuab kõikide
riikide koostööd

Slogan ja logo

Protecting plants, protecting life!

Kaitstes taimi säilitame elu!

**Rohelised lehed
sümboliseerivad tervet taime
kui hapniku ja toidu allikat
ning elu alust maailmas**

PLANT + PROTECTION



Olulised faktid (1)

**80 % meie toidulauast koosneb
taimedest ja 98 % hingatavast
hapnikust toodavad meile taimed**

**Taimekahjustajate tõttu hävineb
40 % saagist**

**Rohkem taimekahjureid ilmub
varem ja kohtades, kus neid
kliimamuutuste tõttu ei ole seni
tuvastatud**



Olulised faktid (2)

Kasulikud putukad on taimetervise jaoks ülitähtsad, kuna nad tolmeldavad enamikku taimedest, hoiavad kahjureid kontrolli all, säilitavad mulla tervise, toitainete ringluse

Viimase 25–30 aasta jooksul on 80% putukate biomassist kadunud





PÕLLUMAJANDUSAMET

Täna !

Ljudmila.kerge@pma.agri.ee

