



PÕLLUMAJANDUS- JA TOIDUAMET

# Maaparanduse investeeringuobjektide ühikmaksused

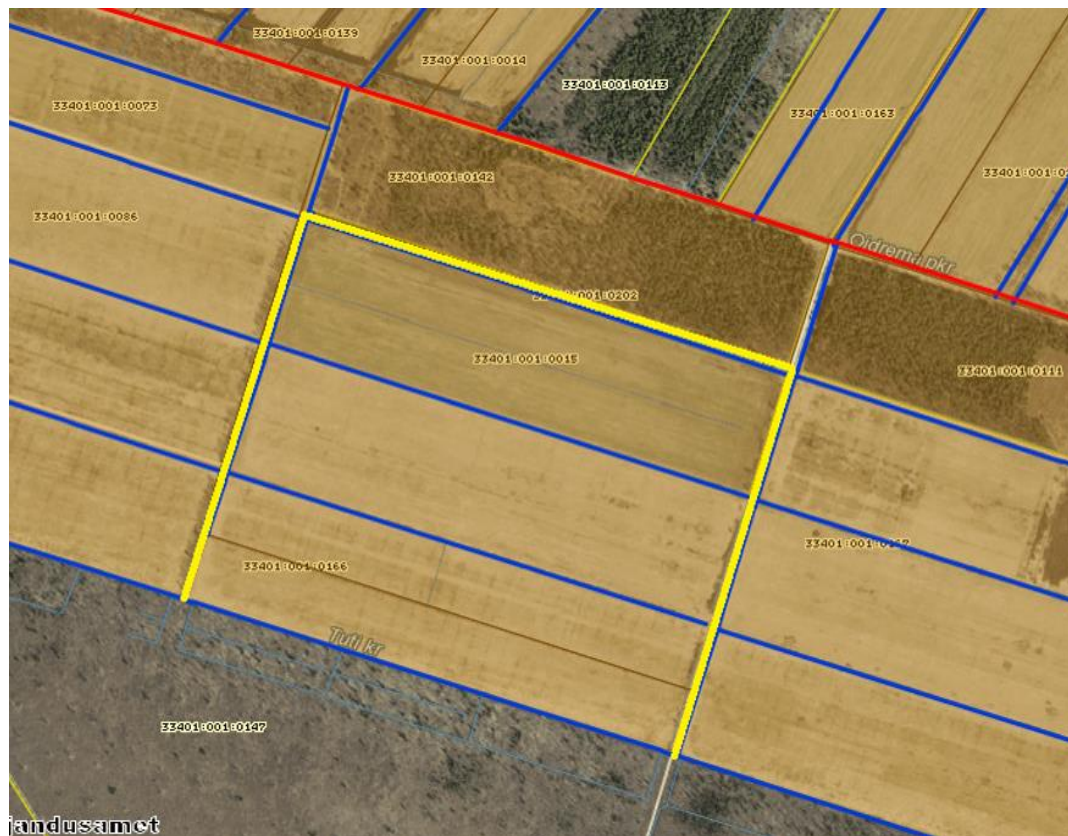
Genadi Vassiljev

Põllumajandus-ja Toiduamet / Maaparanduse- ja maakasutuse  
osakonna nõunik

23.märts 2021

# I. Maaparandussüsteemide korrastamine

- Eestis on ümmarguselt 640 tuh ha kuivendatud põllumaad ja 741 tuh ha kuivendatud metsamaad.
- **Maaparandussüsteemide register**
- <https://portaal.agri.ee/avalik/#/maaparandus/msr/systeemi-otsing>
- Euroopa Liit (EL) toetab kuivendussüsteemide rekonstrueerimist, uuendamist ja ehitamist Eesti Maaelukava (MAK) 2014-2020 meede 4.3 „Põllu- ja metsamajanduse taristu arendamine ja hoid„ vahenditega.
- EL toetuse määrad on kehtestatud investeeringuobjektide kaupa.



Maa-ameti geoportaal → Kaardiserver → Maaparandussüsteemide kaardirakendus

— Maaparanduse eesvool

— Riigi poolt korrashoitav ühiseesvool

## II. Mõiste selgitused

- **1. Maaparandussüsteemi ehitamine** – kuivendamata maale maaparanduse rajatise (veejuhe, drenaažitorustik ja -armatuur, truup, tee, keskkonnakaitserajatis) rajamine.
- **2. Maaparandussüsteemi rekonstrueerimine** – olemasoleva maaparanduse rajatise konstruktsiooni oluline muutmine või tehnoloogiline ümberseadistamine.

- **3. Maaparandussüsteemi uuendamine** – maaparanduse rajatise iganenud või lagunenud osa uuega asendamine või täiendamine, veejuhtme taastamine esialgsel kujul maaparandussüsteemi üldparameetreid oluliselt muutmata.
- **4. Investeeringuobjekt** – on rajatiste kompleks, mille ehitamiseks, rekonstrueerimiseks või uuendamiseks võib MAK meede 4.3.2 toetust taotleda. Investeeringuobjektid on:

- 4.1. Kuivendussüsteemi reguleeri võrk;
- 4.2. maaparanduse eesvool;
- 4.3. pumpla;
- 4.4. kaitsetamm;
- 4.5. keskkonnakaitserajatis
- 4.6. kuivendussüsteemi teenindav tee ja selle koosseisu kuuluv rajatis;
- 4.7. põllumajandus- või erametsamaale või põllumajanduslikule tootmishoonele juurdepääsutee.

# III. INVESTEERINGUOBJEKTI KOOSSEISU KUULUVAD MAAPARANDUSE RAJATISED

- **1. Kuivendussüsteemi reguleeriv võrk:**
  - 1.1. lahtine veejuhe (kuivenduskraav, teekraav),
  - 1.2. drenaažitorustik ja -kaev,
  - 1.3. truup.
  
- **2. Eesvool:**
  - 2.1. veejuhe,
  - 2.2. drenaažisuue,
  - 2.3. truup.

- **3. Keskkonnakaitserajatis:**
  - 3.1. settebassein,
  - 3.2. puhastuslodu,
  - 3.3. kahepoolne reguleerimissüsteem,
  - 3.4. tuletõrjetiik.
  
- **4. Maaparandussüsteemi teenindav tee:**
  - 4.1. teekeha ja -katend,
  - 4.2. mahasõidukoht, möödasõidukoht ja tagasipööramiskoht.



## IV. MAK MEEDE 4.3.2 2020.a. TOETUSE TAOTLEJAD

- 2020.a. detsembrikuus **24 taotlejat esitasid PRIA-le** dokumendid MAK meede 4.3.2 investeeringutoetuse saamiseks.
- Meetme 4.3.2 investeeringutoetuse taotlejad maakondade kaupa on esitatud tabelis 1.
- **Märkused:** \* MTÜ (MPÜ) – Mittetulundusühing (Maaparandusühistu)
- \*\* Taotleja (1 tk) taotleb toetust neljas maakonnas asuvale maaparandusehitisele (tabelis arvestatud Lääne-Viru maakonna koosseisus)
- Tabelist 1 nähtub, et toetust **taotleb 23 ettevõtjat** (äriühing, füüsilisest isikust ettevõtja) ja **1 mittetulundusühing** (maaparandusühistu).

## Tabel 1. 2020.a. investeringutoetuse taotlejad maakondade kaupa

Jrk .nr.	Maakond	MTÜ (MPÜ) (tk)	Ettevõtja (OÜ, AS) (tk)	Ettevõtja (FIE)	Kokku (tk)
1	2	3	4	5	6
1	<b>Harju</b>	0	<b>3</b>	<b>1</b>	<b>4</b>
2	Hiiumaa	0	0	0	0
3	<b>Ida-Viru</b>	0	<b>0**</b>	0	<b>0**</b>
4	<b>Jõgeva</b>	<b>1</b>	<b>2</b>	0	<b>3</b>
5	Järva	0	0	0	0
6	<b>Lääne</b>	0	<b>0**</b>	0	<b>0**</b>
7	<b>Lääne-Viru</b>	0	<b>2**</b>	0	<b>2**</b>
8	Põlva	0	0	0	0

Tabel 1 järg

1	2	3	4	5	6
9	<b>Pärnu</b>	0	<b>4</b>	0	<b>4</b>
10	<b>Rapla</b>	0	<b>0**</b>	0	<b>0**</b>
11	Saaremaa	0	0	0	0
12	<b>Tartu</b>	0	<b>5</b>	<b>1</b>	<b>6</b>
13	<b>Valga</b>	0	<b>1</b>	0	<b>1</b>
14	<b>Viljandi</b>	0	<b>4</b>	0	<b>4</b>
15	Võru	0	0	0	0
	<b>KOKKU</b>	<b>1</b>	<b>21</b>	<b>2</b>	<b>24</b>

**Tabel 2. MAK meede 4.3.2 toetuse saajad 2015-2019.a.**

<b>Aasta</b>	<b>Toetuse saajate arv (tk)</b>	<b>Korrastatav pind (ha)</b>	<b>Eesvool (km)</b>	<b>Toetuse summa (milj.€)</b>
<b>2015.</b>	<b>31</b>	<b>5094</b>	<b>153</b>	<b>5,91</b>
<b>2016.</b>	<b>47</b>	<b>7324</b>	<b>192</b>	<b>7,80</b>
<b>2017.</b>	<b>37</b>	<b>7110</b>	<b>135</b>	<b>7,44</b>
<b>2018.</b>	<b>27</b>	<b>6781</b>	<b>171</b>	<b>8,26</b>
<b>2019.</b>	<b>33</b>	<b>4906</b>	<b>135</b>	<b>6,72</b>
	<b>PRIA otsus on</b>	<b>kinnitamata</b>		
<b>2020.</b>	<b>23</b>	<b>3438</b>	<b>69</b>	<b>X</b>

## V. TOETUSE TAOTLEJATE TÖÖDE MAHUD

- 2020.a. taotleti MAK meede 4.3.2 toetust viie erineva investeringuobjekti ehitamiseks, rekonstrueerimiseks või uuendamiseks järgmises mahus:

### **1. Kuivendussüsteemi reguleeriv võrk - 3438,2 ha, sellest**

- 1.1. Põllumaa kuivendussüsteem – 2739,7 ha (79,7 %),
- 1.2. Metsamaa kuivendussüsteem – 698,5 ha (20,3 %).
- **2. Maaparandussüsteemi eesvool – 69,39 km,**
- **3. Keskkonnakaitserajatis – 29 tk,**
- **4. Kuivendussüsteemi teenindav tee – 6,38 km,**
- **5. Juurdepääsutee metsamaale – 2,51 km**

- **Põllumaa drenaažkuivendus**

- MAK meetme 4.3.2 toetuse 15 taotlejat kavandavad rekonstrueerida või uuendada 2405,1 ha põllumaa drenaažkuivendust.

- Drenaažkuivendusega maa-alale on projekteeritud 309,9 km drenaažitorustiku ehitamist (0,1 – 50,5 km).

- sh. drenaažitorustikku kuni 2 km – 3 taotlejat;
- üle 2 km kuni 5 km – 1 taotlejat;
- üle 5 km - 11 taotlejat.

## VI. Investeeringuobjektide ehitustööde keskmised ühikmaksumused

- 2020.a. toetuse taotlejate edukate hinnapakkumiste andmetel on arvutatud investeeringuobjektide keskmine maksumus (vabariigi keskmine turuhind) tegevuste (ehitamine, rekonstrueerimine, uuendamine) kaupa.
- 2020.a taotlusvoorus toetuse taotlejad on kavandanud 309,9 km drenaažitorustiku ehitamist. Sellest lähtuvalt on põllumaa drenaažkuivenduse ühikmaksumused arvutatud viies kategoorias järgmiselt:

- 1. Drenaažitorustiku ei paigaldata ( $Dr=0$  m/ha);
- 2. Drenaažitorustiku paigaldamine kuni 100 m 1 ha kohta ( $Dr$ =kuni 100 m/ha);
- 3. Drenaažitorustiku paigaldamine 101 m kuni 300 m 1 ha kohta ( $Dr=101$ -300 m/ha);
- 4. Drenaažitorustiku paigaldamine 301 m kuni 600 m 1 ha kohta ( $Dr=301$ -600 m/ha);
- 5. Drenaažitorustiku paigaldamine üle 600 m 1 ha kohta ( $Dr$ =üle 600 m/ha).



**Tabel 3. Investeeringuobjektide keskmised ehitusmaksumused  
\*)**

Jrk. nr.	Investeeringuobjekt	Mõõtühik	Ehitamine	Rekonstrueerimine	Uuendamine
<b>1.</b>	<b>Kuivendussüsteemi reguleeriv võrk</b>				
	1.1. põllumaa drenaažkuivendus				
	1.1.1. drenaažitoru ei paigaldata (Dr= 0 m/ha)	€ / ha	0	0	<b>305</b>
	1.1.2. drenaažitoru paigaldamine (Dr= kuni 100 m/ha)	€ / ha	0	<b>1105</b>	0
	1.1.3. drenaažitoru paigaldamine (Dr= 101-300 m/ha)	€ / ha	0	<b>1875</b>	0
	1.1.4. drenaažitoru paigaldamine (Dr= 301-600 m/ha)	€ / ha	0	0	0
	1.1.5. drenaažitoru paigaldamine (Dr= üle 600 m/ha)	€ / ha	0	<b>7317</b>	0
	<b>1.2. põllumaa kraavkuivendus</b>	€ / ha	0	<b>2162</b>	0
	<b>1.3. metsamaa kraavkuivendus</b>	€ / ha	<b>868</b>	<b>808</b>	0
<b>2.</b>	<b>Maaparanduse eesvool</b>	€ / km	0	<b>13746</b>	<b>12784</b>

**Tabel x. järg**

Jrk. nr.	Investeeringuobjekt	Möötühik	Ehitamine	Rekonstrueerimine	Uuendamine
3.	Pumpla	€ / tk	0	0	0
4.	Kaitsetamm	€ / km	0	0	0
5.	<b>Keskkonnakaitserajatis</b>				
	<b>5.1. settebassein</b>	<b>€ / tk</b>	<b>1150</b>	0	0
	5.2. puhastuslodu	€ / tk	0	0	0
	5.3. tuletõrjeteik	€ / tk	0	0	0
6.	<b>Maaparandussüsteemi teenindav tee</b>	<b>€ / km</b>	<b>51029</b>	<b>45540</b>	<b>16442</b>
7.	7.1. Põllumajandusmaa juurdepääsutee	€ / km	0	0	0
	<b>7.2. Metsamaa juurdepääsutee</b>	<b>€ / km</b>	<b>66817</b>	0	0
	<b>*) Ehitusmaksumused on esitatud ilma käibemaksuta</b>				

# UURIMIS-PROJEKTEERIMISTÖÖDE MAKSUMUS

- Ehitusprojekti ja uuendustööde kava koostamise (uurimine+projekteerimine) keskmine ühikmaksumus 2020.a. oli **58** (45-118) €/ha
- Ehitusprojekte või uuendustööde kavasid koostasid 9 projekteerimise ala ettevõtjat

Foto: Korrastatud eesvool





PÕLLUMAJANDUS- JA TOIDUAMET

# Aitäh!

Genadi Vassiljev

[genadi.vassiljev@pta.agri.ee](mailto:genadi.vassiljev@pta.agri.ee)