

Biotõrje võimalused lillekultuuride kahjustajate tõrjel Marili Jaama



Olulised punktid biotõrje kasutamisel.



Mis on biotõrje?

Biotõrje on toiduahel mille abil üks organism vähendab teist organismi ja on meile kui lillekasvatajatele abiks kahjurite populatsiooni vähendamiseks.

Kahjustajate määramine



Temperatuur kasvuhoones

Iga kasuri liigi juures tuleks silmas pidada ka temperatuuri, millest üles või alla ta enam ei anna soovitud tulemust või sootuks hukuvad.

Järjepidevus

Biotõrje kasutamisel tuleb olla järjepidev!

Seire!

Püünispaberid on kõige lihtsam viis jälgida kasvuhoones toimuvat.
Alati tuleb kasuks luup!

Taimede kvaliteet

Tugevatel ja elujõulistel taimedel on vähem kahjustajaid.

Mida teha kui leiate kahjuri?

Võtke ühendust maaletoojaga!
Nemad oskavad leida parima lahenduse.

Kahjur- Karilane



Kasur- röövlest (Swirski-Mite)



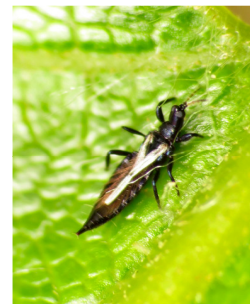
Kahjur- lehetäi



Kasur- lehetäikireslane (aphidius c.)



Kahjur- Ripslane



Kasur- Röövlest (Amblyseius cucumeris)



Mis tagab eduka biotõrje kasutamise?

Suhtlus tarnijaga ja kõigi eelpool räägitud
punktide järgimine.

TÄNAN!