



KESKKONNAMINISTEERIUM

Metsandustoetuste tulevik



Euroopa Maaelu Arengu
Põllumajandusfond:
Euroopa investeringud
maapiirkondadesse



Marku Lamp

Asekantsler, Keskkonnaministeerium
Nõukogu esimees, SA Erametsakeskus

2.12.2021



EMK ja KIK ühendamine

EMK ja KIK liidetakse vastavalt riigireformi tegevuskavale aastateks 2021-2023, mille kohaselt on plaanis **sarnaseid teenuseid osutavad asutusi võimalusel ühendada**

KeM põhimõtteline otsus kahe sihtasutuse ühendamiseks pärineb augustist 2021

Liitumine toimub hiljemalt 1.01.2023, eesmärk on EMK täies koosseisus ühendada KIK-iga

Aastal 2022

Järgmise aasta jooksul jätkab metsatoetuste menetlemist senise korra alusel SA EMK

Keskkonnaministeerium on saatnud Maaeluministeeriumisse palve käivitada PRIA-l vajalikud protsessid, et senised EMK-le delegeeritud EAFRD **metsandustoetuste menetlemise õigused saaks omandada KIK** arvestades mh uue EL toetuste perioodi (2022-2027) nõuetega

Aastal 2022 uus toetus

RE-st eraldati alates 2022. aastast 1,1 miljonit eurot väljaspool Natura 2000 võrgustikku kaitstavate alade piiranguvööndite (sh hoiuala) erametsaomanikele erametsatoetuseks

Siseriiklik toetusmeede aluseks metsaseaduse § 10 lg 1 p 3 ja § 10 lg 11, toetusmeetme tingimused kehtestatakse keskkonnaministri määrusega

Väljaspool Natura 2000 võrgustikku jääb piiranguvöönditesse **14 091 ha erametsamaad**

Toetusmäär 60 eur/ha

Natura 2000

Loodusdirektiivi elupaigatüüpide seisund Eestis aasta-aastalt paranenud

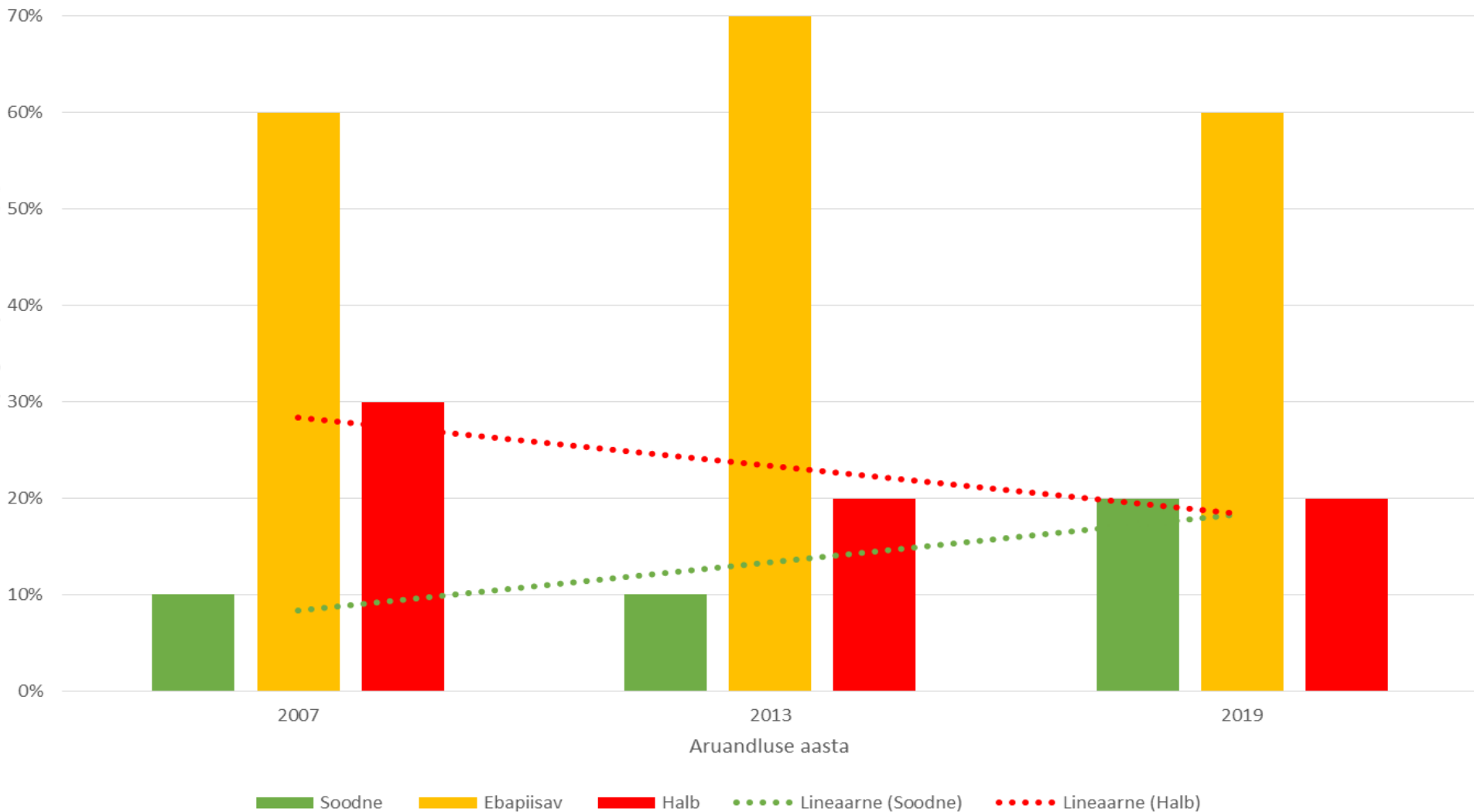
Soodsas seisundis elupaigatüüpe oli meil 2007. aastaks 42%, 2013. aastaks 52% ja 2019. aastaks 56%

Võrreldes teiste Euroopa Liidu riikidega on Eesti loodus võrdlemisi heas olukorras. Euroopa Liidus tervikuna on positiivses seisundis vaid 15% elupaigatüüpidest

Natura metsaelupaikade seisundi üldhinnang



KESKKONNAMINISTERIUM



Natura rikkumismenetlus

Euroopa Komisjon heidab Eestile ette direktiivi EL elupaikade direktiivi ja KSH direktiivi mittenõuetekohast ülevõtmist ja kohaldamist.

Komisjon ei ole rahul, et Eesti õigussüsteemis ei rakendata täielikult EL õiguses sätestatud KSH nõudeid ja elupaikade direktiivi nõuete kohaselt mõju kavandatavale majandustegevusele (nt metsaraie) ei hinnata, mis võib negatiivselt mõjutada Natura 2000 loodusväärtusi

Natura rikkumismenetlus

2020. aasta lõpu seisuga kuulub Eesti Natura 2000 võrgustikku 66 linnuala ja 541 loodusala **kogupindalaga 14 859 ruutkilomeetrit**

Natura 2000 alade kaitse toimub Eestis läbi kaitstavate loodusobjektide - kaitsealad, hoiualad, püsielupaigad, üksikobjektid. Kaitset korraldatakse läbi alapõhiste kavade ja liigi ning elupaigakavade kaudu

Natura rikkumismenetlus

Natura metsaulupaikadest puudutab rikkumismenetlus (kaitseala piiranguvööndis) ca 41 000 ha, sh erametsadest ca 13 000 ha.

Keelatud on sellised tegevused, mis võivad ohustada neid liike või elupaigatüüpe, mille kaitseks see konkreetne kaitseala on loodud

Natura rikkumismenetlus

Metsamajandusliku tegevuse võimaliku mõju hindamiseks Natura 2000 ala terviklikkusele, **koostatakse kaitsekorralduskava kõikide Natura 2000 alade kaitse-eesmärgiks olevate metsaelupaigatüüpide ja metsaliikide kaitse korraldamiseks**

Kaitsekorralduskavale **tehakse asjakohane hindamine KSH raames**, mis võimaldab analüüsida tervikuna, kas õigusaktidega lubatud metsamajanduslikud tegevused võivad mõjutada negatiivselt Natura 2000 alade terviklikkust.

Natura rikkumismenetlus

Planeerime looduskaitse seaduse muudatust, millega piiranguvööndites olevad metsaelupaigad võrdsustatakse sihtkaitsevööndi kaitsekorruga, seega metsaelupaikadega piiranguvööndialad tuleb liita sihtkaitsevööndi tasumäära hulka – 110 eur/ha

Natura 2000 erametsatoetus eelarvet tõsta 25 miljonilt 35,83 miljoni euroni. (see katab nii Natura elupaikade kaitse kui väljaspool olevaid piiranguvööndeid)

Natura 2000 erametsatoetus

ÜPPs

Hetkel jätkuks meede sarnaste tingimustega, mis käimasoleval perioodil

Natura 2000 alad ja väljaspool Natura 2000 võrgustikku sihtkaitsevööndid

KeM poolt peame vajalikuks lisada toetatavate alade hulka ka piiranguvööndid väljaspool Natura 2000 alasid ja piiranguvööndite metsaelupaikade kaitseks vajalik suurem hüvitis

Suurendada meetmekava perioodi lõpuks toetusõigusliku pinda 86 200 hektarini

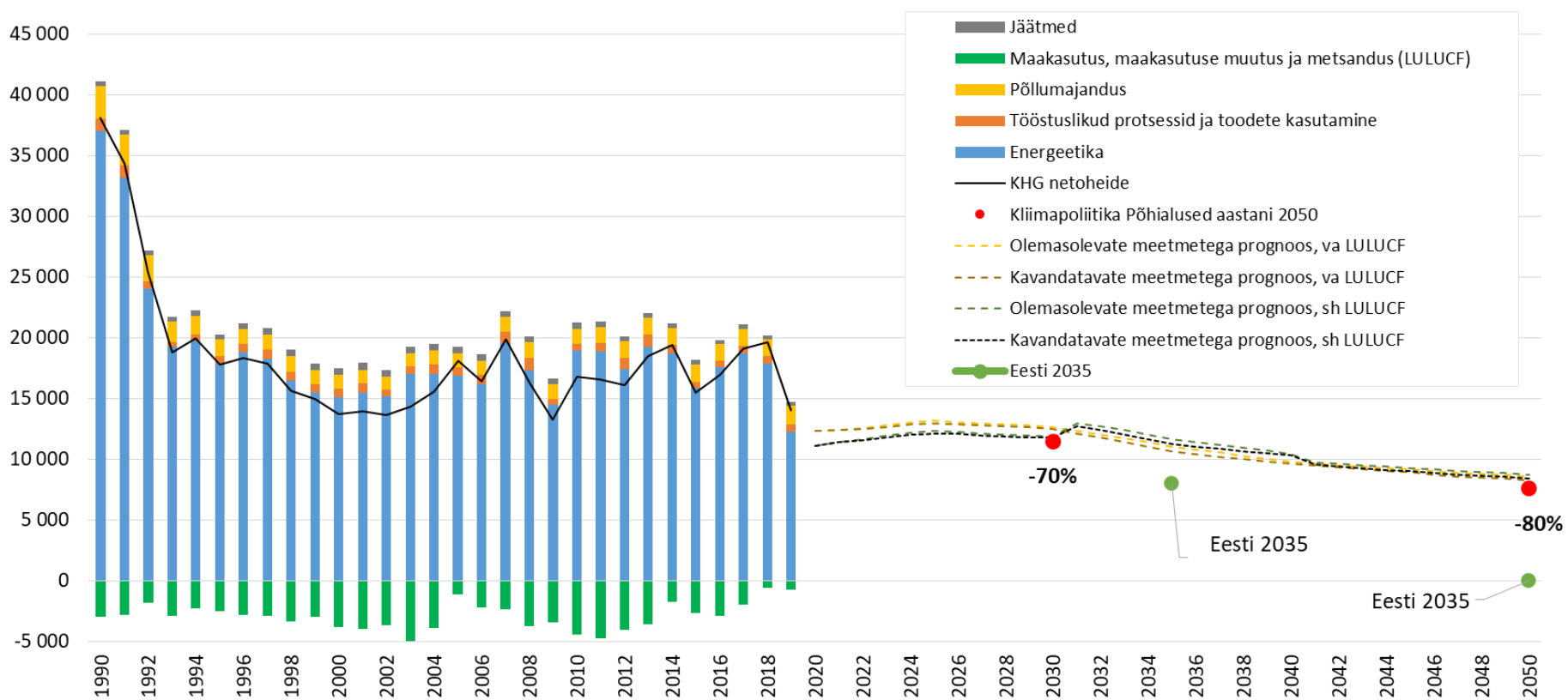
LIFE-IP Loodusrikas Eesti

Tegevus 1: Natura 2000 erametsatoetuste analüüs ja uuendamine

Tegevus 2: **Aktiivse metsameetme** väljatöötamine metsaelupaikade ja -liikide kaitseseisundi parandamiseks

Töörühma juhib Erametsakeskus ja Erametsaliit osaleb aktiivselt

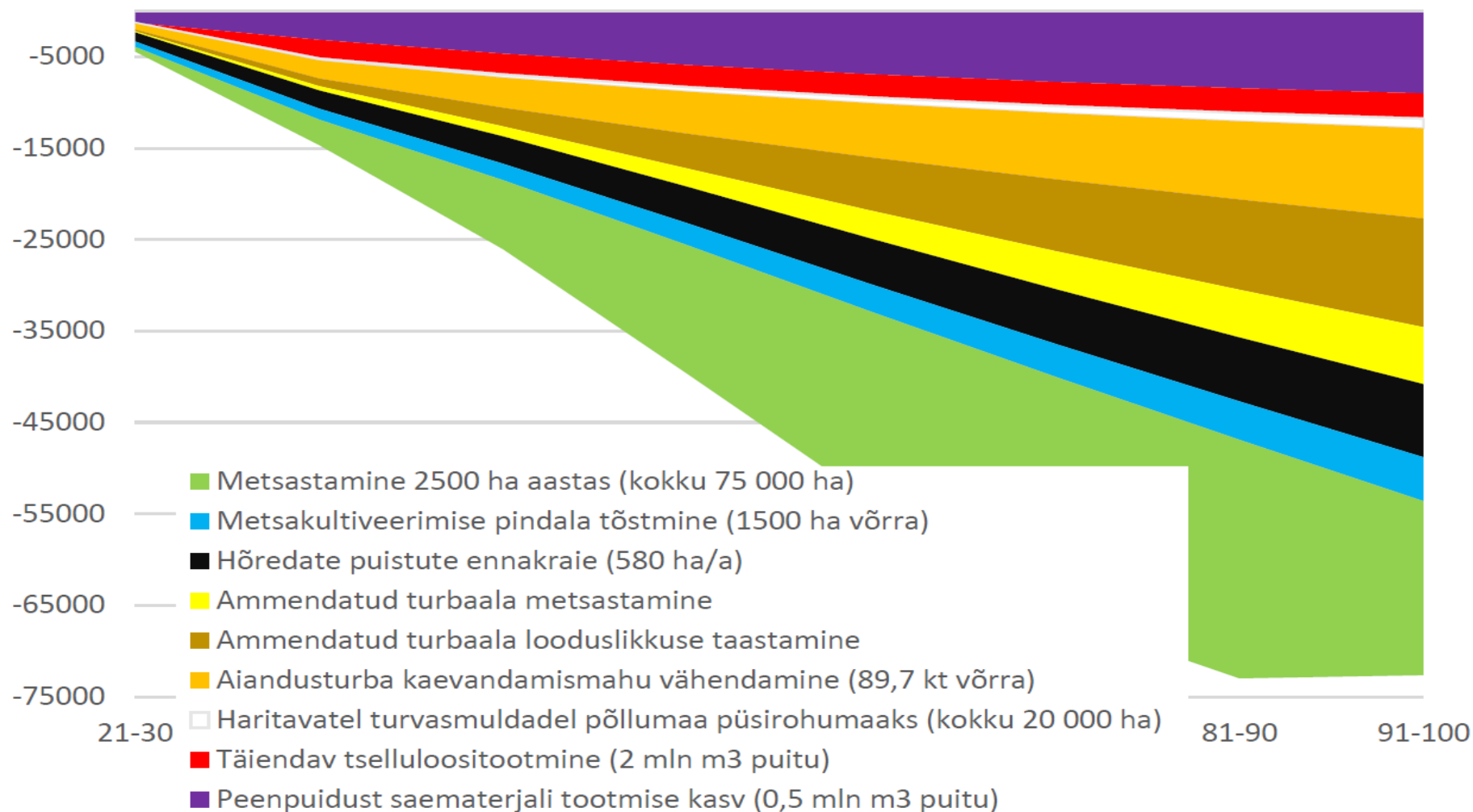
Kliimaneutraalsuse saavutamine





LULUCF meetmed kuni 2100

Kumulatiivne täiendavalt seotud/vähem emiteeritud süsinik (kt CO₂ ekv)





Täna!

Marku Lamp
marku.lamp@envir.ee

