

# Kliimaprojekti tutvustusseminar

20. september 2023

Järeda / veeb

Seminar algab kell 10:00



# Seminari päevakava

---

Kell 09:30–10:00 kogunemine, tervituskohv

Kell 10:00–12:30 seminar // Riina Maruštšak ja Hanna Tamsalu, METK

Climate Farm Demo projekti tutvustamine

Demofarmerina osalemine – võimalused ja kohustused

Esitlustegevuse planeerime järgnevas 12 kuuks

Demofarmi registreerimine ja nõusolekuvormi tutvustamine

Kell 12:30–13:00 lõunakohv ja arutelu





**METK** Maaelu  
Teadmuskeskus

# Kliimaprojekti tutvustusseminar

20. september 2023

Jäteda / veeb

Riina Maruštšak, METK

Hanna Tamsalu, METK

## Tehniline info

---

- Veebis osalejatel palume mikrofonid ettekande ajal kinni hoida
- Zoom ülekandega liitunudel on võimalik küsimusi küsida ka suuliselt, selleks palume märku anda nupuga „raise hand“
- YouTube ülekandega liitunudel on võimalik küsimusi küsida chat'i kaudu kirjalikult
- Kohapeal osalejatel palume küsimuste küsimiseks käega märku anda

AITÄH!

# Climate Farm Demo

**Projekti tutvustus**

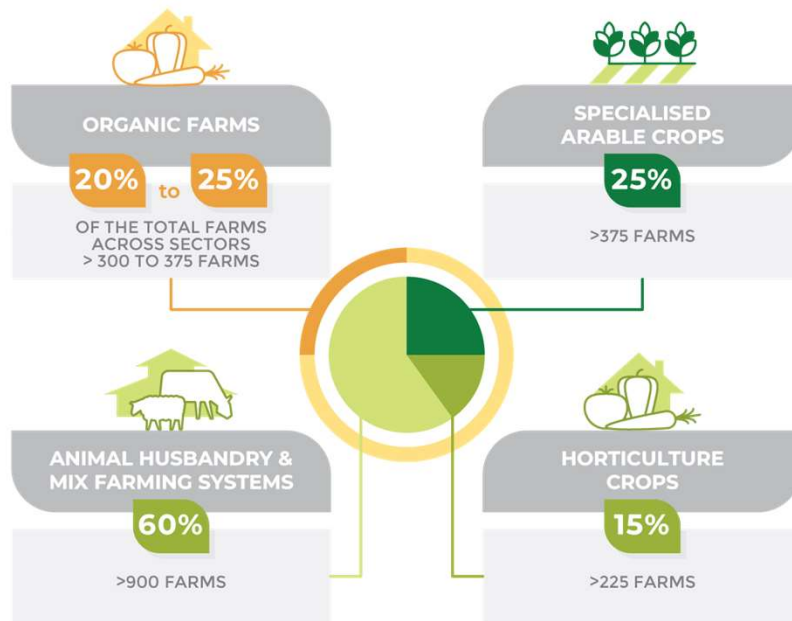


# Climate Farm Demo / eesmärk

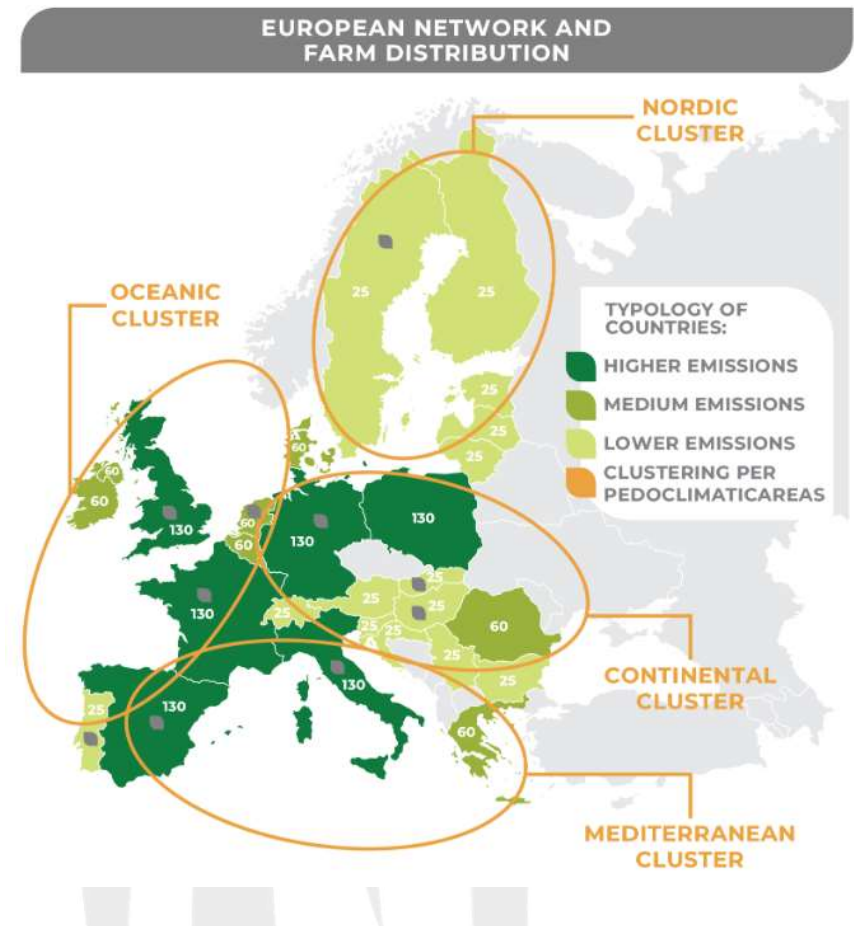
Eesmärk: luua üle-Euroopaline põllumajandustootjate võrgustik, kes rakendavad ja demonstreerivad kliimasõbralikke lahendusi, et suurendada teadlikkust ja kliimasõbralike meetmete kasutuselevõttu kogu Euroopas



# Climate Farm Demo / lähenemine

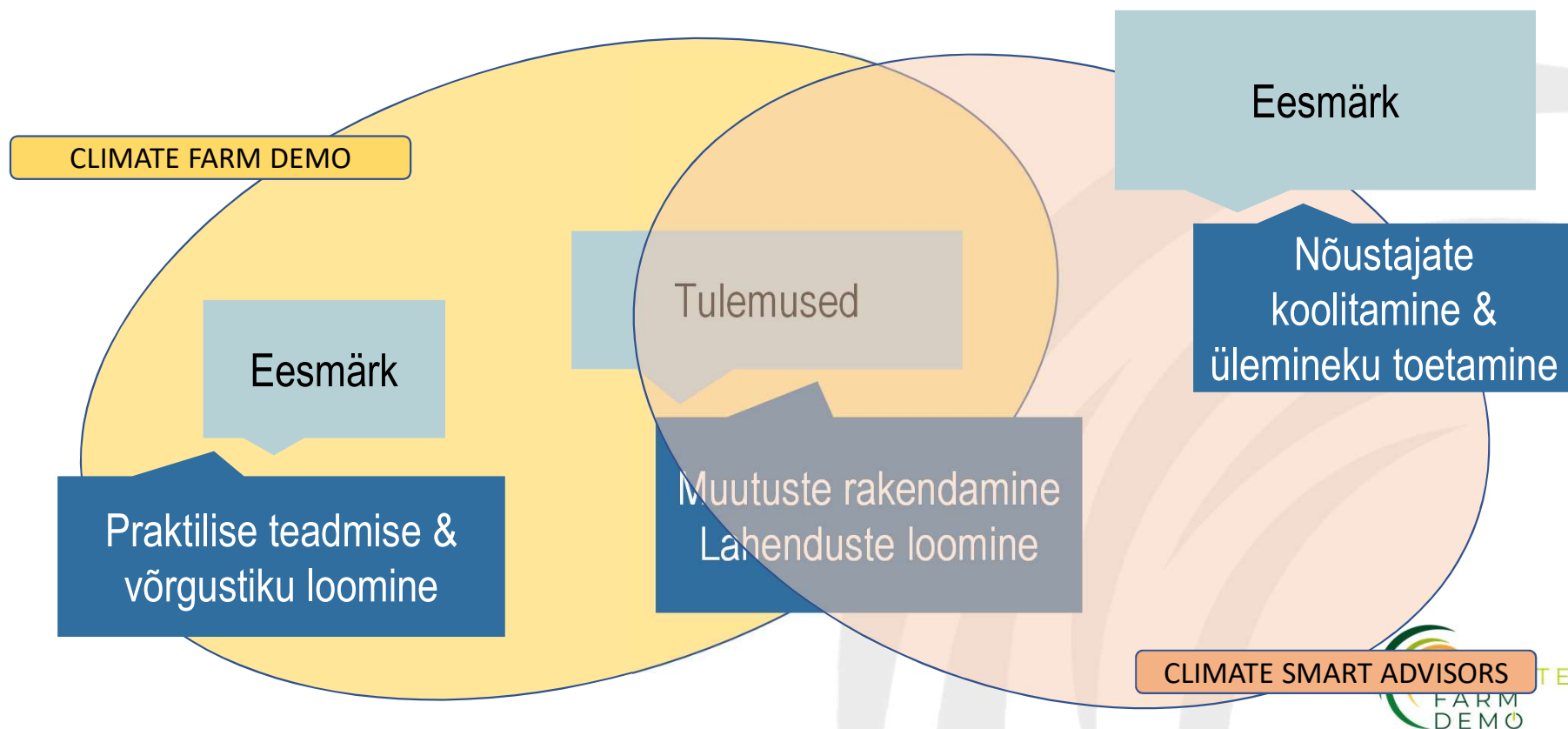


Projekt kaasab 1500 demofarmi üle kogu Euroopa  
Projektis osaleb 27 riiki, kokku 80 partnerit



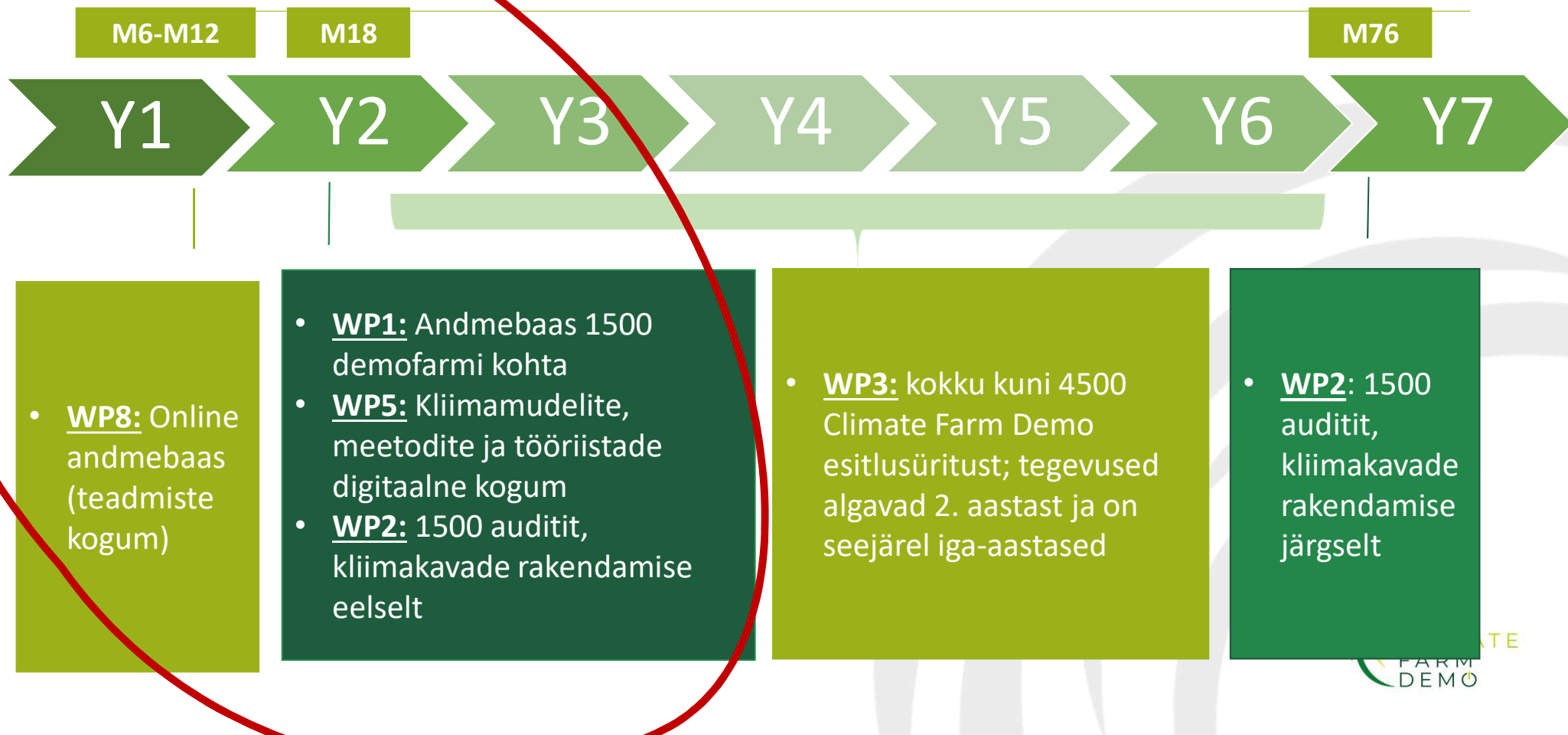
# „Tütartprojektid“

## Climate Farm Demo & Climate Smart Advisor





## Projekti ajakava

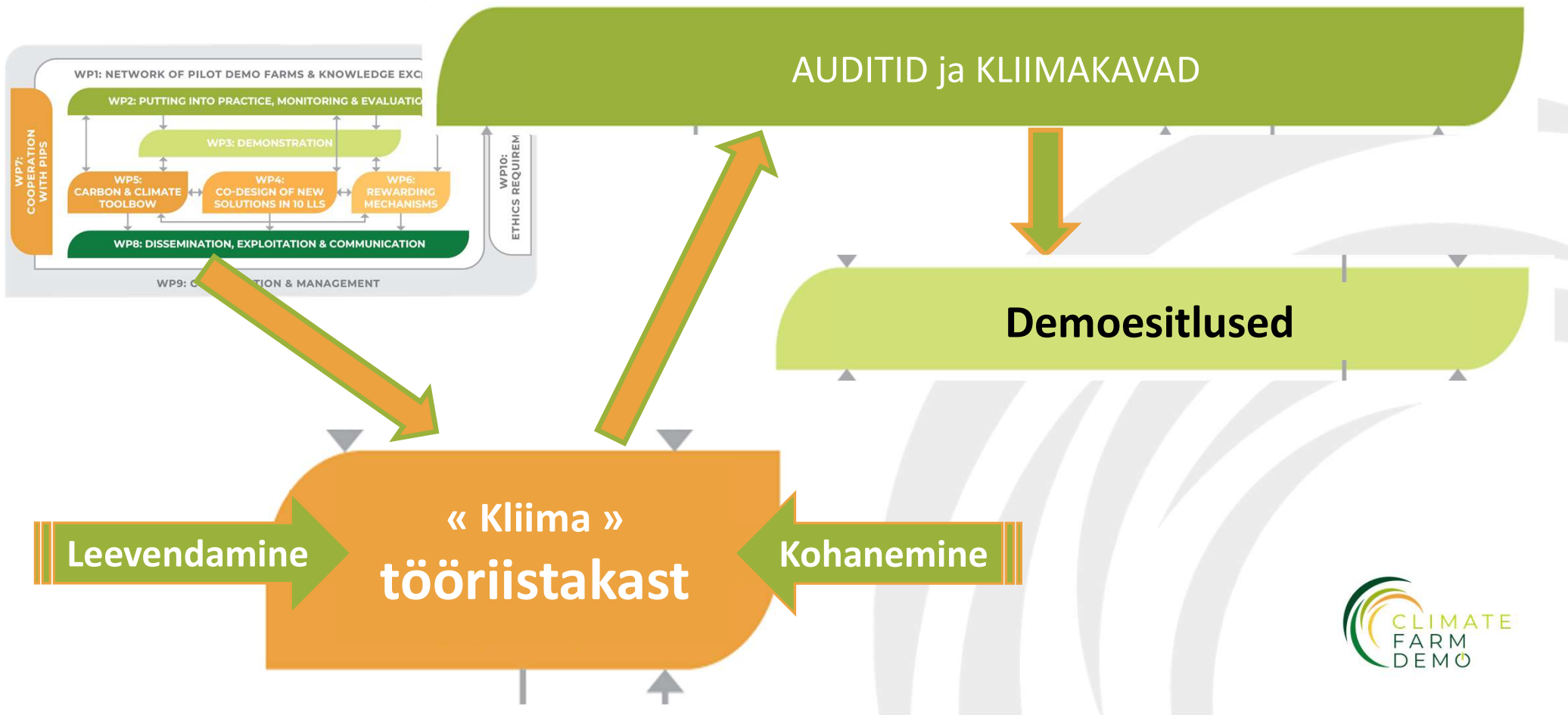


# Projekti struktuur

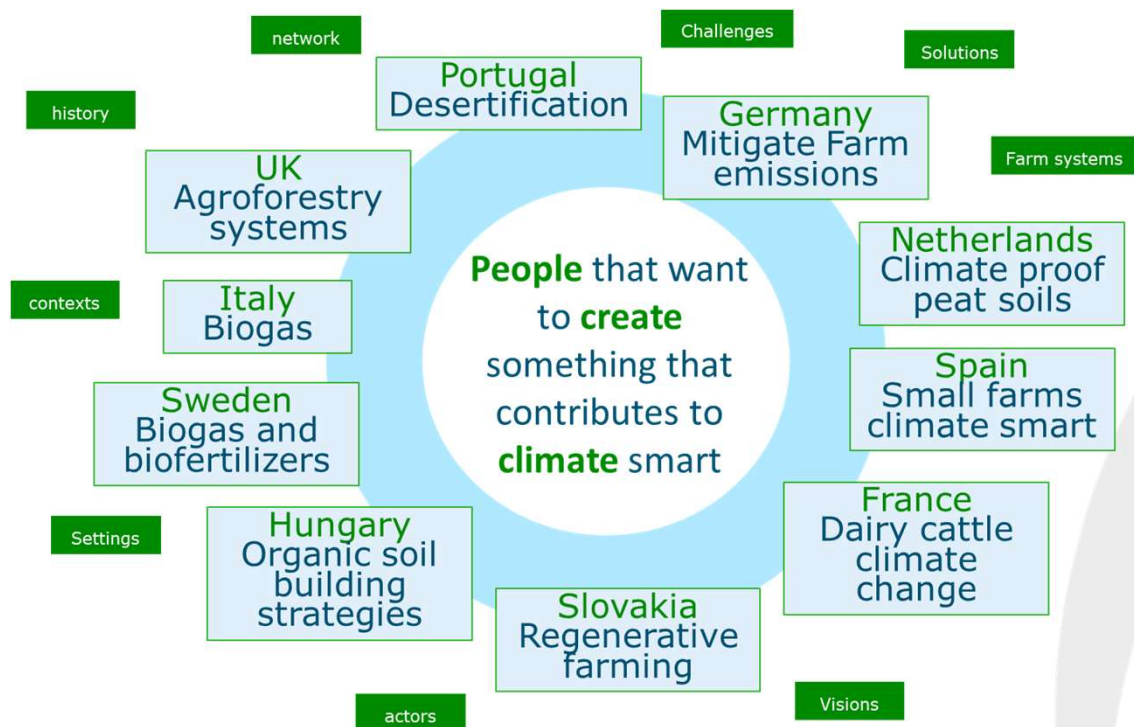
---

- **WP1:** Üle-Euroopalise pilootfarmide võrgustiku loomine ja teadmiste vahetamine
- **WP2:** Kliimasõbralike põllumajandusmeetmete rakendamine, seiramine ja hindamine
- **WP3:** Kliimasõbralike põllumajandusmeetmete demonstreerimine
- WP4: Uute kliimasõbralike lahenduste välja töötamine ja katsetamine eluslaborites (*Living Labs*)
- **WP5:** Süsiniku ja kliimamõju tööriistade kogum
- WP6: Süsinikukrediidi mehhanismid
- WP7: Koostöö teiste seotud EL projektidega ning poliitikakujundamises osalemine
- **WP8:** Tulemuste levitamine ja kommunikatsioon

# Projekti üldine loogika



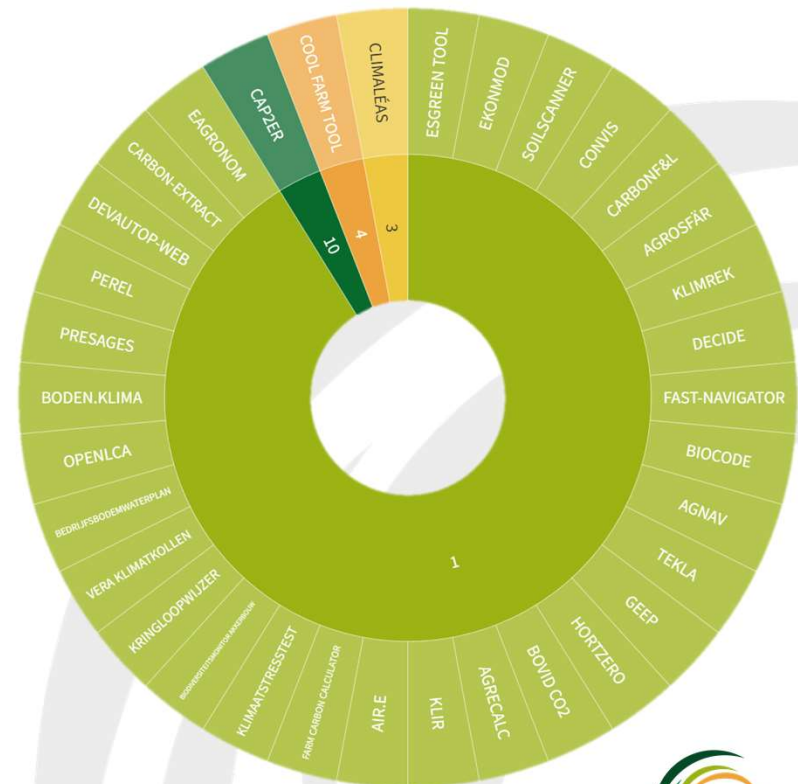
# Climate Farm Demo / eluslaborid



Projekti raames seatakse  
üles ka 10 eluslaborit  
(*Living Labs*)

## KHG hindamine / potentsiaalsed tööriistad

- Projektipartnerite seas on läbiviidud uuring potentsiaalsete tööriistade kaardistamiseks
- Tulemus: 38 erinevat tööriista
- Järgmine samm – tööriistade kvalitatiivne hindamine



## KHG hindamine / valitud tööriistad

Model	Country of origin	Farm typologies
Agrecalc	UK	Dairy, Beef, Sheep, Goat, Poultry, Pigs, Crops
Agrosfar	Sweden	Dairy, Beef, Crops, Perennial crops
Biocode	Finland	Dairy, Beef, Poultry, Pigs, Crops, Perennial crops, Horticulture
<i>BOVID CO2</i>	Spain	Beef
CAP2ER	France	Dairy, Beef, Meat sheep, Goat, Crops
<i>Carbon footprint</i>	Spain	Crops, Wine, Perennial crops, Horticulture
<i>Carbon-Extract</i>	France	Crops
<i>Carbon FL</i>	France	Fruits and vegetables
CONVIS	Luxemburg	Dairy, Beef, Pigs, Crops, <i>Biogas</i>
Cool Farm Tool	Global	Dairy, Beef, Sheep, Goat, Poultry, Pigs, Crops, Wine, Perennial crops, Horticulture
DECiDE	Belgium (Wallonia)	Dairy, Beef, Crops

## KHG hindamine / valitud tööriistad

Model	Country of origin	Farm typologies
<i>EkonMod</i>	Slovakia	Dairy, Sheep, Pigs
Farm Carbon Calculator	UK	Dairy, Beef, Sheep meat, Poultry, Pigs, Crops, Wine, Perennial crops, Horticulture
FaST-Navigator	EU	Dairy, Beef, Sheep, Goat, Poultry, Pigs, Crops, Wine, Perennial crops, Horticulture
GEEP	France	Pigs
<i>GES&amp;VIT</i>	France	Wine
Klimrek	Belgium (Flanders)	Dairy, Pigs, Horticulture
KLIR	Switzerland	Dairy
Kringloopwijzer (ANCA)	Netherlands	Dairy
<i>Slovenian emission tool</i>	Slovenia	Dairy, Beef, Milk Sheep, Crops, Wine, Perennial crops, Horticulture
<i>TEKLa</i>	Germany	Dairy, Beef, Poultry, Pigs, Crops, <i>Biogas</i>
<i>Vera klimatkollen</i>	Sweden	Dairy, Beef, Poultry, Pigs, Crops, Perennial crops

# Projekti temaatilised valdkonnad

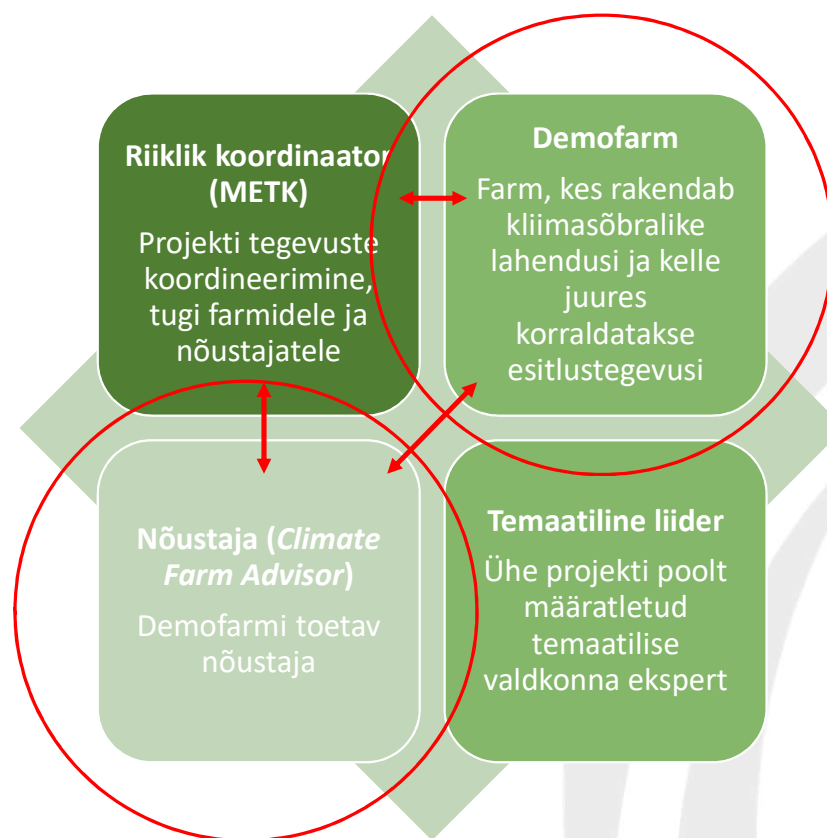
---

- Rohumaade majandamine
- Sööda tootmine
- Põllukultuuride majandamine
- Mullatervis ja bioloogiline mitmekesisus
- Agrometsandus ja maastikukujundus
- Energia juhtimine
- Biogaasi tootmine
- Veemajandus
- Karjahaldus
- Sõnniku ladustamine ja laotamine
- Loomakasvatusest tuleneva metaani emissiooni vähendamine
- Süsinikukrediidi mehhanismid

Iga valdkonna kohta koostatakse juhendmaterjal kliimasõbralike meetmete kohta



# Projekti võrgustik ja rollid



## Climate Farm Advisors / nõustaja

---

- Demofarmi otsene kontaktpunkt projektis
- Esitlustegevuste ja koolituste organiseerimine
- Demofarmi toetamine kliimakava välja töötamisel, rakendamisel ja efektiivsuse seiramisel
- Osalemine riiklikel kohtumistel ja seminaridel ning temaatiliste valdkondade kohtumistel
- Kliimakavade rakendamise progressi seiramine
- Koolitustel osalemine

*PS, nõustajaks võib olla ka juba farmiga praegu koostööd tegev nõustaja või agronoom*



# Kliimakava



Demofarmile koostatakse kliimamuutustega kohanemise ja leevendamise tegevuskava – kliimakava

- Kliimakava koostatakse koostöös nõustajaga
- Projekt töötab välja juhised kliimakava koostamiseks, rakendamiseks ja seireks
- Enne kliimakava rakendamist viiakse läbi audit KHG heitkoguste baasi hindamiseks -> **Q1-24**
- Kliimakavad on koostatud ja valmis rakendamiseks -> **Sept-24**
- Projekti lõpus viiakse läbi teine audit kliimakava tulemuslikkuse hindamiseks -> **28/29**
- Nõustaja jääb farmi toetama kogu projekti perioodi vältel

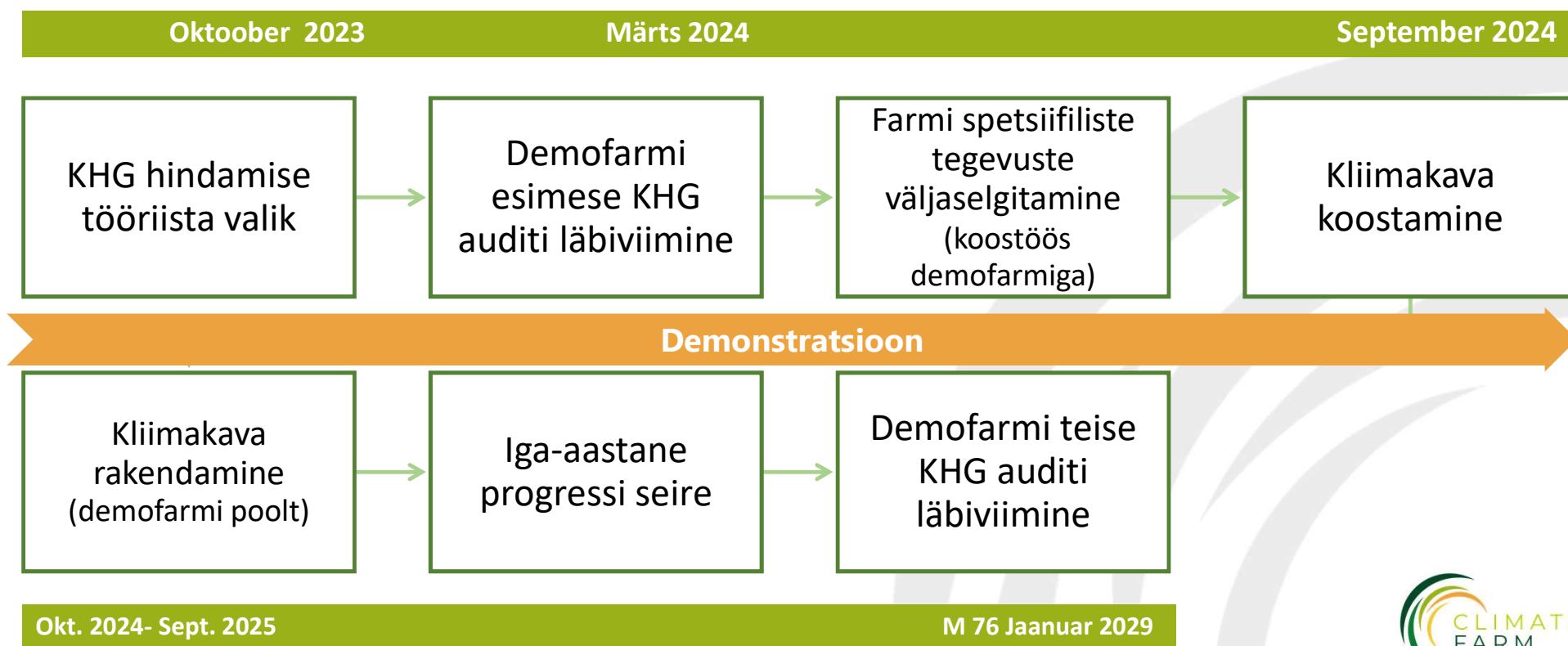
# Demoesitlused

---

Demoesitlus – demofarmis toimuv seminar, mille raames tutvustatakse farmi ja farmi tegevusi ning kliimakava ja rakendamise tulemusi

- Projekti perioodi jooksul (6 aastat) tuleb iga demofarmi juures korraldada 3 demoesitlust
- Demoesitluste kava koostab projekti riiklik koordinaator -> METK
- Nõustaja ja METK aitavad korralduse ja organisatoorse poolega

# Demofarmi ja nõustaja koostöö / ajakava



## Miks see on oluline?

---

Aastaks 2030 peab Euroopa Liit vähendanud oma KHG heidet  
55% võrreldes aastaga 1990.

2030. aasta sihttaseme tõstmise eesmärgiks on sujuvam ja  
õiglasem üleminek kliimaneutraalsusele aastaks 2050.

# Eesti kohustused

## Heitkoguse ühikutega kauplemise süsteem (ETS)

Mõjutatud sektorid: Energeetika ja tööstus & Mere- ja lennutransport

- EL 2030. aasta eesmärk võrreldes 2005. a: -43% -> -62%
- Riiklikud eesmärgid puuduvad

## Jõupingutuste jagamise määrus (ESR)

Mõjutatud sektorid: Maanteetransport, hooned & põllumajandus

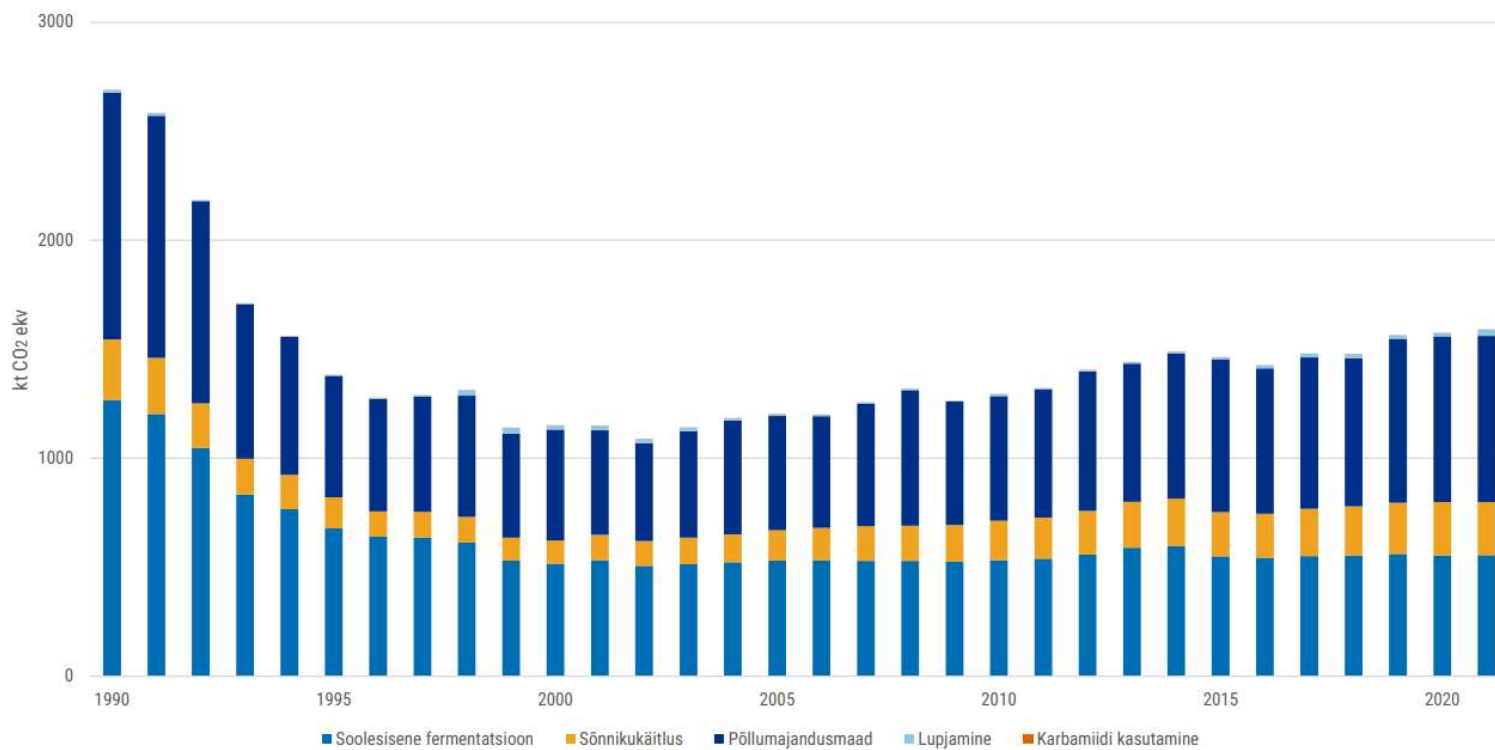
- EL 2030. aasta eesmärk võrreldes 2005. a: -30% -> -40%
- Eesti 2030. aasta eesmärk võrreldes 2005.a: -13% -> -24%

## Maakasutuse, maakasutuse muutuse ja metsanduse määrus (LULUCF)

Mõjutatud sektorid: Põllumajandus, metsandus ja maakasutus

- EL 2030. aasta eesmärk: 310 mln tonni sidumist
- Eesti 2030. aasta eesmärk: 0,43 mln t lisasidumist võrreldes 2016-2018

# Põllumajanduse KHG heide 1990-2021



Allikas: Keskkonnaministeerium





# Demofarmerina osalemine

**Võimalused ja kohustused**



# Demofarmer



## Demofarmerid

On õppimiseks ja muutusteks avatud mõtteviisiga

Valmidus oma kogemust esitluspäevadel jagama

Osalevad temaatilistel aruteludel ja külastavad teiste demofarmide esitlusi

**Rakendavad kliimakavasid**



## Demofarmiks olemisega kaasnevad võimalused

Saad 6 aastat tasuta nõustamist kliimamuutuste leevendamise ja nendega kohanemise kohta

**Saad personaalse kliimakava**

Osaled koos mõttekaaslastega õppereisidel ja esitlustel

Pääsed ligi infole kliimasõbralike praktikate ning nende efektiivsuse hindamise meetoditele ja tööriistadele

## Mis on nõuded demofarmile?

---

- Farm tegutseb legaalselt/reeglite kohaselt
- Valmisolek osaleda vähemalt 6 aasta vältel
- Valmisolek koostöökis nõustajaga
- Valmisolek kulutada ca 12 päeva esimesel tegevusaastal (järgnevatel vähem) andmete jagamisel, kokkusaamistel ja esitluste korraldamisel
- Valmisolek korraldada 3 esitlust projekti vältel (farm on ligipääsetav esitluste jaoks)
- Entusiasm esitluste korraldamiseks ja aruteludes osalemisel
- Valmis jagama teavet ja kogemusi. On esinduslik teistele farmidele ja riigi tasandil
- Valmis oma ettevõtte andmestikku avaldama projektile (andmeid ei avalikustata väljaspool projekti ja on projektis kasutuses anonüümselt)

## Mida nõustaja farmile pakub?

---

- Tugi farmile kogu projekti vältel
- Farmi toetamine personaalse kliimaplaani koostamisel ning selle rakendamisel
- Kliimaplaani hindamine ja seire
- Nõustamine võib kaasa aidata farmi tehnilisele ja majanduslikule tulemusele
- Esitluste ja koolituste korraldamine
- Farmile riigis ja Euroopas olemasoleva teabe jagamine (1500 Euroopa farmi võrgustiku võimalused ja teave)
- Võimalus olla ennetav (sh regulatiivsed muudatused) ja kohaneda kiiremini
- Võimalused tõsta esile ettevõtte keskkonnahoidlikku tegevust

# Milliseid andmeid peab demofarm esitama?

---

- põllumajandusettevõtte asukoht
- põllu harimisega seotud andmed (haritav pind, väetamine, taimekaitse, saagikus, külvikord)
- energiakasutus
- kliimakava rakendamisega seotud kulud
- loomakasvatusega seotud andmed (loomade arv, liikumine, saadused, loomatervis)
- sõnnikukäitlus (ladustamine ja laotamine)

*PS, tegemist on esialge indikatiivse loeteluga, täpsem vajadus selgub auditi meetodi selginemisel*

# Tingimused

---

- Demofarmina projektis osalemine on **vabatahtlik**
- Demofarm rahalist tasu/kompensatsiooni ei saa, **saavad teadmisi läbi osalemise ja tasuta nõuande**
- Demofarmides korraldatavate **esitluste kulud katab projekt**, kui farmid on seotud teiste projektidega, siis tuleb vältida topelt finantseerimist
- Projekti **nõustajad** valitakse vastavalt osalevatele farmidele
- Võimalik on projekti kaasata juba olemasolev nõustaja
- Farmi tegevused on **eesti keeles**, projektile info vahendamiseks tegeleb nõustaja

# Demofarmi registreerimine ja nõusolekuvorm





Kõik demofarmid peavad täitma ning  
allkirjastama registreerimise ja nõusoleku vormi

# Climate Farm Demo – Demofarmide registreerimise ja nõusoleku vorm Pabervorm






M9/Juuni 2023

Kontakt:  
Riina Maruštšak, METK





# Registreerimise ja nõusoleku vorm 1

ISIKLIKUD andmed (ei avalikustata)		Täida küsitud teabega
1.	Projektiga seotud nõustaja (Climate Farm Advisor) <i>(täisnimi)</i>	
2.	Climate Farm Demo projekti partner	Maaelu Teadmuskeskus
3.	Ettevõtja ees- ja perekonnanimi	
4.	Riik	Eesti
5.	Keel	Eesti keel
FARMI kontaktandmed		
Iga küsimuse puhul esitage küsitud teave ja nimekirja projekti veebilehtvormil.		
6.	Farmi/ettevõtte nimi	
7.	Ettevõtte aadress	
		Ma nõustun, et see info tehakse avalikuks. <input type="checkbox"/>
8.	Farmi võib kajastada CFD projekti EL demofarmide kaardirakenduses	Ma nõustun, et see info tehakse avalikuks. <input type="checkbox"/>
9.	Farmi e-posti aadress	Ma nõustun, et see info tehakse avalikuks. <input type="checkbox"/>
10.	Farmi sotsiaalmeedia konto (kui on olemas)	<input type="checkbox"/>  <input type="checkbox"/>  <input type="checkbox"/>  <input type="checkbox"/>  <input type="checkbox"/> 
		Ma nõustun, et see info tehakse avalikuks. <input type="checkbox"/>
11.	Kas farm on mahepõllumajanduse tunnustusega?	jah <input type="checkbox"/> ei <input type="checkbox"/>
12.	Palun valige farmi tüüp	Loomakasvatus ja segapõllumajandus <input type="checkbox"/> Põllukultuuride kasvatus <input type="checkbox"/> Aianduskultuuride kasvatus <input type="checkbox"/>

<https://climatefarmdemo.eu/cfd/en/#/farms>

# Registreerimise ja nõusoleku vorm 2

13.	Palun valige huvipakkuv kliimamuutustega kohanemise ja mõjude leevendamise temaatiline valdkond (valikuline) Saate valida rohkem kui ühe temaatilise valdkonna	
	Rohumaade majandamine	<input type="checkbox"/>
	Sööda tootmine	<input type="checkbox"/>
	Põllukultuuride majandamine	<input type="checkbox"/>
	Mullatervis ja bioloogiline mitmekesisus	<input type="checkbox"/>
	Agrometsandus ja maastikukujundus	<input type="checkbox"/>
	Energiamajandus	<input type="checkbox"/>
	Biogaasi tootmine	<input type="checkbox"/>
	Veemajandus	<input type="checkbox"/>
	Karjahaldus	<input type="checkbox"/>
	Sõnniku ladustamine ja laotamine	<input type="checkbox"/>
	Loomakasvatusest tekkiva metaani emissiooni vähendamine	<input type="checkbox"/>
	Süsinikukrediidi mehhanismid jt	<input type="checkbox"/>

14.	Palun valige farmi tüüp	
	Demofarm/ Näidisettevõte	<input type="checkbox"/>
	Katsemajand	<input type="checkbox"/>
Muu (palun kirjelda):		
15.	Palun määratle oma tootmise tüüp	
	Põllukultuurid	<input type="checkbox"/>
	Puuviljakasvatus (söödavad marjad)	<input type="checkbox"/>
	Puittaimede kasvatus (puit, pähklid, puukool vmt)	<input type="checkbox"/>
	Lihaveisekasvatus	<input type="checkbox"/>
	Piimaveisekasvatus	<input type="checkbox"/>
	Kitsepiima tootmine	<input type="checkbox"/>
	Kasvuhooneaiandus	<input type="checkbox"/>
	Väikemahuline aiandus ( <i>Market Gardening</i> )	<input type="checkbox"/>
	Avamaa aiandus	<input type="checkbox"/>
	Seakasvatus	<input type="checkbox"/>
	Linnukasvatus	<input type="checkbox"/>
	Lamba- või kitsekasvatus lihatoomiseks	<input type="checkbox"/>
Lambapiima tootmine	<input type="checkbox"/>	
Viinamarjakasvatus	<input type="checkbox"/>	

# Registreerimise ja nõusoleku vorm 3

## NÕUSOLEK OSALEDA ESITLUSTEgevustes

Ma nõustun Climate Farm Demo projekti eesmärkide ja lähenemisega. Olen valmis jagama teadmisi projektis osalevate põllumeestega ning korraldama ja panustama kliimatarkadele põhimõtetele keskendunud näidistegevustes ning osalema projekti nõustaja poolt korraldatavates tegevustes.

Märgista sobiv:

JAH  EI

## PRIVAATSUSTEATIS

16.	Olen läbi lugenud ja allkirjastan nõusolekuvormi, mis on tõlgitud mulle arusaadavasse keelde.
	Märgista sobiv: JAH <input type="checkbox"/> EI <input type="checkbox"/>
17.	<p>Olen kursis teabega ja/või mulle on antud Horisont Euroopa projekti Climate Farm Demo projekti voldik ning olen saanud vastused oma küsimustele.</p> <p>Mul on olnud piisavalt aega, et kaaluda oma osalemist Climate Farm Demo projektis ja olen teadlik, et minu osalemine on täiesti vabatahtlik.</p> <p>Annan endast parima, et projekti seitsme aasta jooksul (oktoober 2022 kuni september 2028) areneksid minu rakendatavad põllumajanduspraktikad kliimatarkade põllumajandustavade suunas. Olen teadlik, et kannan ainuvastutust oma ettevõtte juhtimisstrateegia eest. Ma ei saa delegeerida vastutust kliimatarkade praktikate ebaõnnestumise eest ei projekti nõustajale ega üheleegi projekti partnerile.</p> <p>Saan aru, et projekti veebilehel avalikustatakse ainult ettevõtte kontaktandmed (mis võivad sisaldada registreerimisel antud isikuandmeid, nt kontaktandmed), mille jaoks olen loa andnud. Climate Farm Demo projekt ei jaga ega levita ettevõtte kontaktandmeid teistele organisatsioonidele ning neid andmeid ei kasutata ärilistel eesmärkidel.</p>

Edastan projekti nõustajale (CFA) või Climate Farm Demo partnerorganisatsiooni esindajale kogu asjakohase tehnilise teabe ettevõtte kultuuride ja loomade majandamise kohta, mis on oluline projekti raames kliimatarga põllumajanduse kohta teabe saamiseks ja kasulik kogu ELi põllumajandusele.

Esitavate tehniliste põllumajandusandmete tüüp on seotud põllumajandusettevõtte asukoha, põllu majandamise (pindala, väetamine) ja külvikorraga, kasutatud energia, ostetud sööda ja väetisega, kliimamuutuste kohanemis- ja leevendusmeetmete kuludega ning karja majandamise (arv, liikumine, tootmine, pidamine) ja sõnnikukäitlusega (ladustamine ja laotamine) ning saagikuse, põllukultuuride ja loomade tervise kvalitatiivsete hinnangutega. Seda teavet hoitakse parooliga kaitstud asukohas, millele pääsevad ligi ainult projekti konsortsiumi partnerid.

Andmeid kasutatakse teaduslikel eesmärkidel, et paremini mõista kliimatarga põllumajanduse strateegiate tõhusust, ning projekti teabevahetuse eesmärgil. Ühegi üksiku farmi tehnilisi andmeid ei tehta nähtavaks ega avalikustata ilma andmete omaniku (põllumajandustootja)

selgesõnalise täiendava nõusolekuta. Climate Farm Demo projekti tulemuste levitamiseks avalikustatakse projekti veebilehel ainult üldistatud ja koondatud tulemused, mis on saadud analüüsi tulemusel ja ei sisalda viiteid üksikutele farmidele. Anonüümseid andmeid, mis on kaitstud vastavalt Euroopa Komisjoni isikuandmete kaitse üldmäärusele, saab kasutada edasisteks uuringuteks. Kõik projektipartnerid, kellel on juurdepääs teabe parooliga kaitstud asukohale, on allkirjastanud lepingu andmete kaitseks ning on nõustunud seal hoitavaid andmeid mitte kasutama ega avalikustama ilma andmete omaniku põllumehe selgesõnalise nõusolekuta.

Olen teadlik, et kui otsustan projekti jooksul loobuda projektis demofarmina osalemisest, võin oma nõusoleku igal ajal tagasi võtta ja andmete jagamisest keelduda ning sellega ei kaasne mingeid karistusi ega kahju.

Märgista sobiv:

JAH  EI

## Registreerimise ja nõusoleku vorm 4

18.	Märgistades järgneva kinnitan, et olen huvitatud Climate Farm Demo projekti kohta info saamisest.
	Märgista sobiv: JAH <input type="checkbox"/> EI <input type="checkbox"/>
19.	Märgistades järgneva kinnitan, et nõustun endast pildi- ja videomaterjali ning minu sõnavõttude salvestamisega ja selle kasutamisega Climate Farm Demo projekti raames kommunikatsiooni, harduslikel või teaduslikel kliimatarkade põllumajandustavade edendamise eesmärgil (sealhulgas internetis).
	Märgista sobiv: JAH <input type="checkbox"/> EI <input type="checkbox"/>
20.	Märgistades järgneva kinnitan, et nõustun esitatud kontaktandmete, farmi andmete (nt suurus, põllukultuurid jne) ning esitlustegevuste teemade avalikustamisega Climate Farm Demo projekti veebilehel, minu poolt kinnitatud ulatuses.
	Märgista sobiv: JAH <input type="checkbox"/> EI <input type="checkbox"/>
21.	Kinnitan, et sisestatud teave on minu valduses või on teabe omanikud andnud mulle volitused seda teavet esitada.
	Märgista sobiv: JAH <input type="checkbox"/> EI <input type="checkbox"/>



# Esitlustegegevuse planeerime

Järgnevaks 12 kuuks





# Aitäh!

Lisainfo: [riina.marustsak@metk.agri.ee](mailto:riina.marustsak@metk.agri.ee)



Funded by  
the European Union

This project has received funding from the Horizon Europe research and innovation programme under Grant Agreement No 101060212.0

**METK** Maaelu  
Teadmuskeskus