

Millega peab arvestama põllumajandustootja kliimaseaduse rakendumisel?

Madis Pärtel
Regionaal- ja Põllumajandusministeerium

27.03.2024

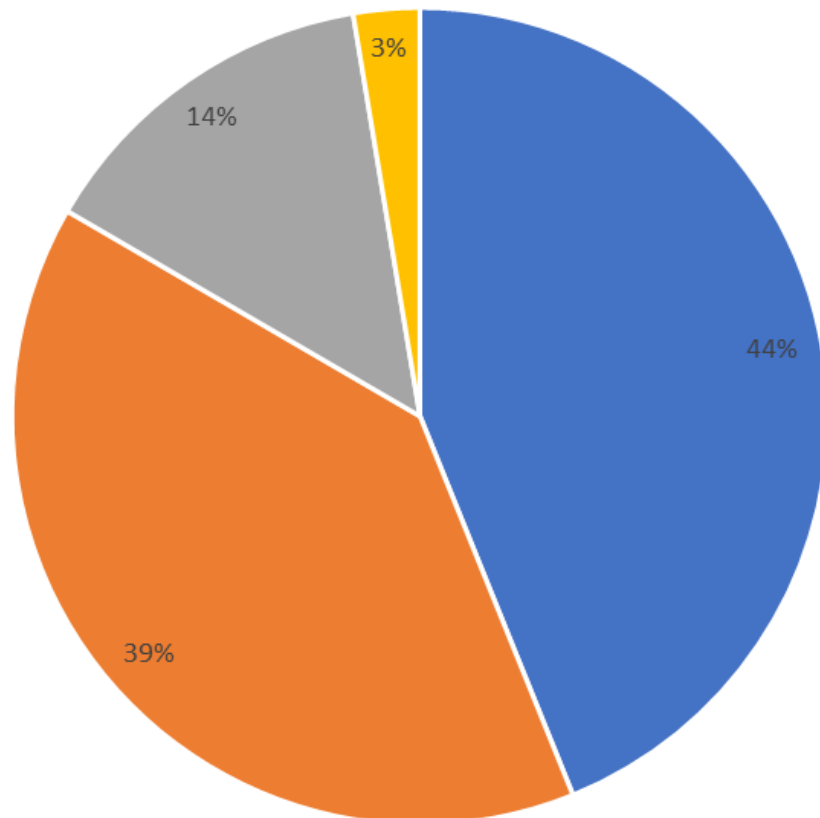


Euroopa Maaelu Arengu
Põllumajandusfond:
Euroopa investeringud
maapiirkondadesse

Aluspõhimõtted

- Kõik sektorid peavad panustama kasvuhoonegaaside heite vähendamisse, kuid sektorite panus sõltub nii heite vähendamise potentsiaalst kui ka heite vähendamiseks vajalike meetmete sotsiaalmajanduslikust mõjust.
- Kliimameetmete valikul kulutõhususe põhimõte tähendab, et ressursid tuleks suunata meetmetesse, mis annavad suurima kliimakasu investeeritud summa kohta. Samal ajal on oluline tagada majanduse konkurentsivõime, et meetmed ei kahjustaks ettevõtluskeskkonda ega põhjustaks töökohtade kaotust, tagades säästva tasakaalu keskkonnakaitse ja majandusarengu vahel.
- Oluline on tagada jätkusuutlik kohalik toidutootmine, toidujulgeolek ja ekspordisektori majanduslik järjepidevus

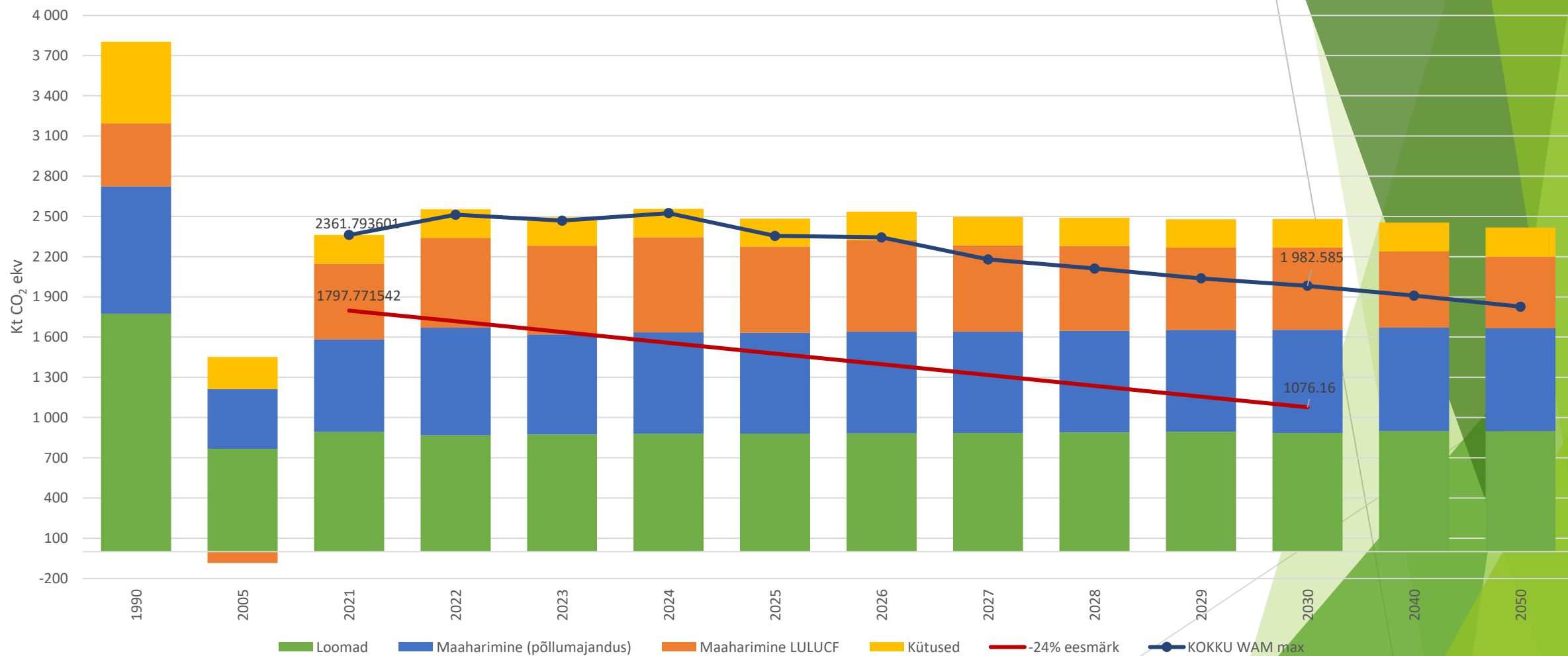
Heite allikad põllumajanduses



■ Põllumullad ■ Soolesisene fermentatsioon ■ Sõnnikukäitlus ■ Lupjamine ja karbamiidi kasutamine



Kesliku toidusüsteemi KHG heite prognoos



Potentsiaalsed tegevused

- Mineraalväetiste kasutamise vähendamine
- Karjatamise osakaalu suurendamine
- Biogaasi tootmine
- Alternatiivkütustel metsa- ja põllumajandusmasinad
- Turvasmuldadel põllumaa viimine rohumaa alla ja märgalaviljelus
- Töögrupp ei toetanud metsastamist ning potentsiaali nähakse pigem maastikuelementide loomisel põllumajandusmaale
- *Oluline parandada alusandmete kvaliteeti*

Potentsiaal KHG heidet vähendada ja peamised meetmed (2)

- Lisameetmed +, mille heite vähendamist ei ole võimalik KHG inventuuri mõistes kvantifitseerida: taastava põllumajanduse kontseptsiooni rakendamine, täppistaimekaitseseadmete kasutamine, toiduraiskamise vähendamine, taimse toidu eelistamine, söödalisandid, aretusprogrammid
- Lisaks tulevikutehnoloogiad, nt hajusmetaani heite püüdmine loomakasvatushoonetes, otsese õhu kogumise (DAC) tehnoloogiad jmt
- Eesmärkide seadmisel hinnata lisaks KHG mõjule ka mõju majandusele, elurikkusele, regionaalarengule, toidu varustuskindlusele. Samuti on oluline kliimamuutustega kohanemine ja ettevõtete elujõulisuse säilimine
- **Meetmete koosmõju.** Näiteks, loomade arvu vähenemine, et KHG heidet vähendada, võib piirata ühtlasi mineraalväetiste kasutamise vähendamise eesmärki, lisaks maastike ja elurikkuse eesmärgid



Kliimamuutustega kohanemisel olulised meetmed

- Talvine taimkate
- Viljavaheldus
- Kohanemise investeeringud (nt loomakasvatushoonetele kliimaseadmete soetamine)
- Maaparandussüsteemide korrashoid
- Veerežiimi kahepoolne reguleerimine
- Sordiaretus

