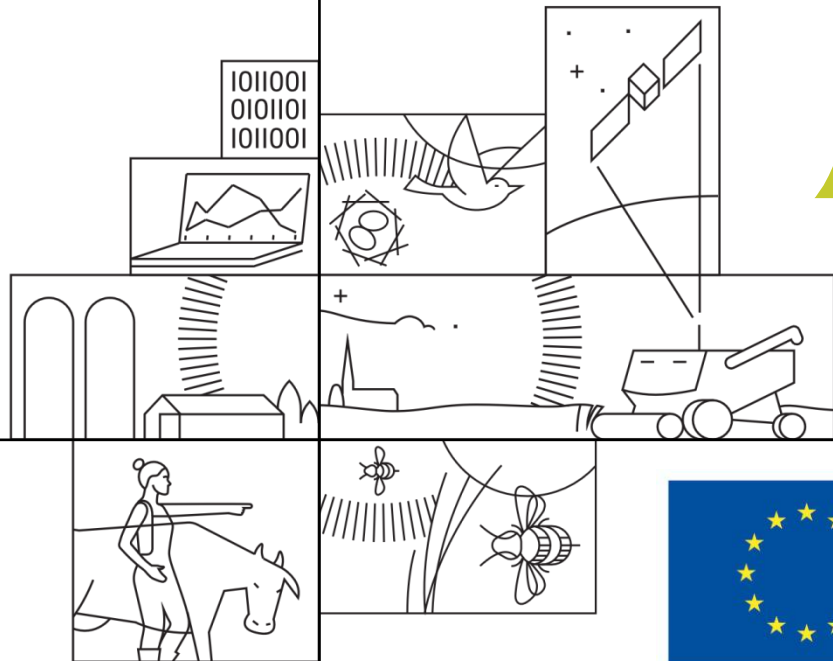


METK

Maaelu
Teadmuskeskus

Põllumajandustootja finantsplaneerimine

Triin Luksepp



**Kaasrahastanud
Euroopa Liit**



Euroopa Maaelu Arengu
Põllumajandusfond:
Euroopa investeeringud
maapiirkondadesse

Põllumajandustootja finantsplaneerimine milleks?

- Annab ülevaate omanikele, investoritele ettevõtte finantsolukorrast ja **jätkusuutlikkusest**
- Vajalik äritegevuse planeerimisel ja juhtimisel
- Põhiaruanded analüüsiks bilanss (varad ja kohustused), kasumiaruanne (tulud ja kulud)
- Aruannete analüüs, järelduste tegemine, võrdlemine teiste ettevõtjatega samas sektoris ja ettevõtte näitajatega varasemates perioodides
- Kasutatakse enim järgmistes olukordades: laenu taotlemine, investeeringutoetuste taotlemine, pikaajaliste lepingute sõlmimine, ettevõtte ost/müük

Põllumajandustootja finantsplaneerimine põhiküsimused?

- Kas äritegevus toob kasumit?
- Kui palju on võimalik kulutada uuteks investeeringuteks?
- Kas on võimalik võtta laenu?
- Kas on vajalik muuta tootmiskorraldust?
- Kui suur on investeeritud kapitali tulukus?
- Kas ettevõtte on finantsiliselt stabiilne?
- Kas ettevõtet juhitakse efektiivselt?

Põllumajandustootja finantsplaneerimine rahavoogude aruanne

- **Rahavoogude (raha liikumise) aruanne** annab lugejale infot, kustkohast ettevõtte raha sai (sissetulekud) ja kuhu raha läks (väljaminekud)
- Ettevõtte finantsjuhtimise aluseks, võimaldab teha tulevikuprognose, analüüsida minevikulisi tehinguid
- Rahavoogude aruandest loeb kõige paremini välja, kuidas ettevõtte oma rahadega majandada suudab ja seega kui hästi suudab ta oma kohustusi täita

Põllumajandustootja finantsplaneerimine rahavoogude aruanne

- Rahavood annavad ettekujutuse, kust pärinevad ettevõtte rahalised vahendid ja millele neid kulutatakse
- Rahavood **äritegevusest** (laekumised müügist, laekumised toetustest, väljaminekud püsikuludele, muutuvkuludele)
- Rahavood **investeerimisest** (varade soetamine)
- Rahavood **finantseerimisest** (laenu saamine, laenu põhiosa tagastamine, intresside tasumine)
- Hästi koostatud **kasumiaruanne on samuti oluline!**

Põllumajandustootja finantsplaneerimine rahavoogude aruanne

- Mängi läbi erinevad stsenaariumid ja vaata, kas ka negatiivse stsenaariumi korral (näiteks kulude suurenemine, kokkuostuhinna muutused jne) jäävad rahavood positiivseks
- Tulude suurendamise võimalused?
- Kulude kokkuhoidmise võimalused, tööprotsesside ümberkorraldamine, ressursside kasutamine?
- Finantsanalüüs (tulud, kulud, investeeringud)?

Põllumajandustootja finantsplaneerimine finantsanalüüs

- **EBITDA.** Kasum enne intresse, makse ja kulumit. Näitab ettevõtte võimet raha teenida
- **Võlakoormus.** Ettevõtte rahalised vahendid peavad olema piisavad, et katta võimalikke lisakohustusi
- **Maksevõime.** Näitab, kui suurt osa lühiajalistest kohustustest ettevõtte suudab katta
- **Omakapital.** Mida suurem on omaosalus ettevõtte varades, seda madalam on ettevõttega seotud krediidirisk

Põllumajandustootja finantsplaneerimine investeeringuobjekti analüüs

- Investeeringuprojekti analüüs
- Alginvesteering. Käibekapitalivajadus investeeringuga seoses ja investeeringu põhivaraline maksumus
- Investeeringuprojekti rahavood. Lisanduvad kulud (ühekordsed, pidevad)
- Investeeringute finantseerimisallikad
- Miks?

Põllumajandustootja finantsplaneerimine investeeringuobjekti analüüs

- Investeerimine on kulutuste tegemine ettemaksuna oodatavate tulevaste tulude eest
- Langetatakse otsus selle kohta, kas hakata kapitali antud projekti paigutama või mitte
- Eeldatavate tulude – kulude kindlaksmääramine ja rahavoogude planeerimine
- Finantseerimine (maksegraafik, laenu kestus, intressimäärad, tagatised, investeeringutoetused, toetustega kaasnevad kohustused)

Põllumajandustootja finantsplaneerimine finantstoodete kasutamine

- **Investeeringulaen.** Põhivara ehitamine, maa ost, tehnoloogia soetamine
- **Käibelaen.** Igakuiste rahavoogude erinevuste silumine. Hooaja tarvikute soetamine – aastane käibevahendite laen *nn kevadkülvi laen*
- **Liising.** Masinate ja seadmete soetamine
- Oluline jälgida, et laenulepingu pikkus oleks seoses tehtava investeeringu kasutusajaga ja maksegraafiku pikkus vastavalt tagatise elueale ja tasuvusajale
- Erinevatel finantseerijatel turul erinevad tooted. Põllumajandustootjatel lisavõimalused MES finantstoodetest sh alustavatel põllumajandustootjatel www.mes.ee

- Investeeri targalt. Miks?
- Teosta investeringuprojekti analüüs ja riskianalüüs
- Kasuta õigeid finantsinstrumente. Tutvu valikuga ja tingimustega
- Arvesta, et iga finantskohustus on seotud tagatistega. Investeeri arukalt ja mõtle läbi võetavad kohustused ja tagatised
- Hoida korras raamatupidamine ja taga juhina ettevõtte kvaliteetsed finantsaruanded

Põllumajandustootja finantsplaneerimine

kattetulu arvestus

- Põllumajanduses kasutatakse tootmise tasuvuse analüüsimiseks kattetulu meetodit sh omahinna arvutamiseks
- **Kattetulu** on kogutoodangu väärtuse ja muutuvkulude vahe. Kattetulu arvestuste abil saab võrrelda erinevate toodanguliikide, toodete, tootmisüksuse tasuvust
- **Kogutoodang** on aasta jooksul toodetud toodangu väärtus turuhindades. Toodang võib olla toodetud müügiks, kasutamiseks ettevõtte siseselt või jääda varudeks. Kogutoodangu väärtus sisaldab ka antud toodanguliigiga seotud toetusi

Põllumajandustootja finantsplaneerimine

kattetulu arvestus

- **Muutuvkulud** on antud toodanguliigi tootmiseks vajalikud kulud, mis muutub toodanguliigi tootmise mahu kasvu või kahanemisega (seemned, väetised, taimekaitsevahendid, tasu (hooaja)töötajatele, põllutöömashinate renditasu jne.)
- **Masinatööd** põllumajanduskultuuri kasvatamisel arvutatakse lähtuvalt vajalikest töödest planeeritud saagitasemel
- **Püsikulud** on tootmise teatud tasemeni kindel suurus, vaatamata toodangu mahu või liigi muutumisele
- **Kogukulud** = muutuvkulud + masinatööd + püsikulud

Põllumajandustootja finantsplaneerimine kattetulu arvestus

- Tulud tootmistegevusest
- Tootmisega seonduvad toetused
- Toodangu müügihind
- ✓ eelenevate perioodide teadmised (toimunud tehingud raamatupidamise alusel)
- ✓ turuhindade alusel
- ✓ 5 aasta keskmise hinna alusel

Põllumajandustootja finantsplaneerimine kattetulu arvestus

- Sisend on kulupõhine ehk eelneva perioodi kulutuste baas, lähtutakse:
 - ✓ eelmise aasta vastavate kulutuste tasemest
 - ✓ järgmise aasta makroökonomilise arengu indikaatoritest (majanduse kasv, inflatsioon, töötajate palgakasv jms)
 - ✓ jäetakse välja kulutused lõppevatele tegevustele, liidetakse juurde uute tegevuste prognoositavad kulud

Põllumajandustootja finantsplaneerimine

kattetulu arvestus

ODER				1 ha					
		Hind, €	Kokku		Hind, €	Kokku		Hind, €	Kokku
TOODANG									
Vili (söödaoder)	3,00 t	160,00	480,00	4,50 t	160,00	720,00	6,00 t	160,00	960,00
Põhk (55%)	1,03 t	15,00	15,47	1,55 t	15,00	23,20	2,06 t	15,00	30,94
Ühtne pindalatoetus			109,20			109,20			109,20
KOKKU			604,67			852,40			1 100,14
MUUTUVKULUD									
Seeme	190 kg	0,40	76,00	190 kg	0,40	76,00	190 kg	0,40	76,00
Väetise toiteelemendid:									
Lihtväetis N							86 kg	0,96	82,50
<i>Kompleksväetis:</i>									
Lämmastik N	77 kg	1,38	106,26	94 kg	1,38	129,72	85 kg	1,38	117,30
Fosfor P	12 kg	1,38	16,56	15 kg	1,38	20,70	13 kg	1,38	17,94
Kaalium K	41 kg	1,38	56,58	50 kg	1,38	69,00	46 kg	1,38	63,48
Pestitsiidid									
Herbitsiidid	1 kord	9,48	9,48	1 kord	9,48	9,48	1 kord	9,48	9,48
Fungitsiidid				1 kord	20,00	20,00	1 kord	20,00	20,00
Insektitsiidid				1 kord	2,22	2,22	1 kord	2,22	2,22
Retardandid							1 kord	1,17	1,17
Pallivõrk	1,03 t	2,18	2,25	1,55 t	2,18	3,37	2,06 t	2,18	4,50
KOKKU muutuvkulud			267,13			330,49			394,56
KATTETULU 1			337,54			521,91			705,55
MASINATÖÖD									
Mulla harimine, keskmiselt			74,50			74,50			74,50
Mineraalväetise ja seemne vedu			4,71			5,44			5,07
Külvamine			37,80			37,80			37,80
Taimkaitsetööd	(1x)		8,90	(2x)		17,80	(3x)		26,70
Pealväetamine									9,20
Kombainkoristus			79,63			81,70			83,85
Vilja vedu kuivatisse			23,27			34,90			46,53

Põllumajandustootja finantsplaneerimine

kattetulu arvestus

Vilja kuivatamine (21%-13%)	63,90	95,90	127,80
Vilja hoiustamine ja muud tööd	12,60	18,90	25,20
Põhu rullimine (55%)	18,30	27,50	36,70
Põhurullide kokkuvedu	3,10	4,60	6,10
Muud abitööd	9,80	11,97	14,38
KOKKU masinatööd	336,51	411,01	493,83
KATTETULU 2	1,03	110,90	211,72
Muutuvkulud + masinatööd	603,64	741,50	888,42
Tootmiskulud 1 t odra tootmiseks	201	165	148

Väetamine:

	Väetise hind, €/t	Elemendi maksumus, €/kg	3,0 t/ha	4,5 t/ha	6,0 t/ha
			Väetise kogus hektarile, kg/ha		
Ammooniumnitraat N 34,4	330,00	0,96			250
Kompleksväetis NPK 17-6-11	396,00	1,38	450	550	500

Taimekaitse:

	Preparaadi hind, €/kg; €/l	Kulunorm, l/ha; kg/ha	Ühe pritsimiskorra maksumus, €/ha
Herbitsiid Mustang Forte	15,80	0,6	9,48
Fungitsiid Folicur	20,00	1,0	20,00
Insektitsiid Fastac 50	11,10	0,2	2,22
Retardant CCC	1,95	0,6	1,17

Põllumajandustootja finantsplaneerimine kattetulu arvestus

- Ebapiisavad algandmed, algandmete täpsem kogumine
- Finantsaruanded raamatupidamisest ei ole piisavalt ülevaatlikud kulude jaotamise osas (liiga kokku kirjutatud)
- Üks tootmisüksus jagatud erinevateks juriidilisteks isikuteks
 - ✓ eraldi raamatupidamine
 - ✓ andmed erinevates aruannetes
 - ✓ raske koondada kogu üksusest ülevaadet
- Arvutamiseks ei nähta vajadust (emotsionaalsed otsused)

Põllumajandustootja finantsplaneerimine kattetulu arvestus abimaterjalid

- Põllumajandusliku raamatupidamise andmebaas (FADN)

<https://metk.agri.ee/fadn>

- Kattetulu arvestused ja abimaterjalid

<https://metk.agri.ee/kattetulu>

- Põllumajandustoodete turuinfo <https://metk.agri.ee/teadusuuringud-projektid/maamajandus/turuinfo>

- Rakendusuuringud ja teadusinfo

<https://www.pikk.ee/valdkonnad/rakendusuuring/rakendusuuringud/>

Põllumajandustootja finantsplaneerimine raamatupidamine ja maksud

- Raamatupidamiskohuslased on kõik Eestis registreeritud juriidilised isikud ja füüsilisest isikust ettevõtjad ning nad peavad lähtuma **Raamatupidamise seadusest**
- Raamatupidamise korraldamise eest ettevõttes **vastutab ettevõtte juhatuse liige**, kes võib raamatupidamisega tegeleda ise, palgata raamatupidaja või kasutada raamatupidamisteenust. Põhinõudeks on aktuaalse, olulise, objektiivse ja võrreldava informatsiooni saamine ettevõtte finantsseisundist, majandustulemusest ja rahavoogudest

Põllumajandustootja finantsplaneerimine raamatupidamine ja maksud

- Ettevõtja on kohustatud õigeaegselt kinni pidama ja tasuma talle ettenähtud maksud ning esitama maksudeklaratsioone www.emta.ee
- Käibemaksukohustuslasena registreerimise kohustus tekib ettevõtjal siis, kui tema maksustatav käive aasta algusest ületab 40 000 eurot. Käibemaksumäär on 22%
- Esitama iga kuu 20. kuupäevaks käibedeklaratsiooni (vorm KMD). Käibemaksuga maksustamise periood on kalendrikuu

Põllumajandustootja finantsplaneerimine raamatupidamine ja maksud

- Töötajate registreerimine **TÖR** registris e-MTA keskkonnas
- Töötamise alustamine tuleb registreerida hiljemalt tööd tegeva isiku tööle asumise hetkeks
- TÖR'i kantavad andmed (isikukood, töötamise alustamise kuupäev, töötamise liik, tööaja määr, töötaja ametinimetus, töökoha aadress)
- Tööjõumaksude deklaratsiooni esitamise kohustus iga kuu 10.kuupäeval (TSD)
- Töötamise registreerimine
<https://www.emta.ee/ariklient/registreerimine-ettevotlus/tootamise-register/tootamise-registreerimine>

Põllumajandustootja finantsplaneerimine raamatupidamine ja maksud

- Kuutasu alammääraks täistööajaga töötamise korral on 820 eurot (brutotasu)
- 1. jaanuarist 2024.a. on tunnitasu alammääraks 4,86 eurot (brutotunnitasu)
- 2024. aastal on sotsiaalmaksu minimaalse kohustuse aluseks olev kuumäär 725 eurot, s.t sotsiaalmaksu minimaalne kohustus on tööandja jaoks 239,25 eurot kuus
- Jälgida maksumuudatusi iga aastaselt (muutuvad)

Põllumajandustootja finantsplaneerimine raamatupidamine ja maksud

- Maksuvabatulu 654 eurot kuus
- Tööandja töötuskindlustusmaks 0,8%
- Töötaja (kindlustatu) töötuskindlustusmaks 1,6%
- Kogumispensionimakse määr 2% (liitunud II samba kogumispensioniga)
- Lihtne abivahend palgaarvestuseks

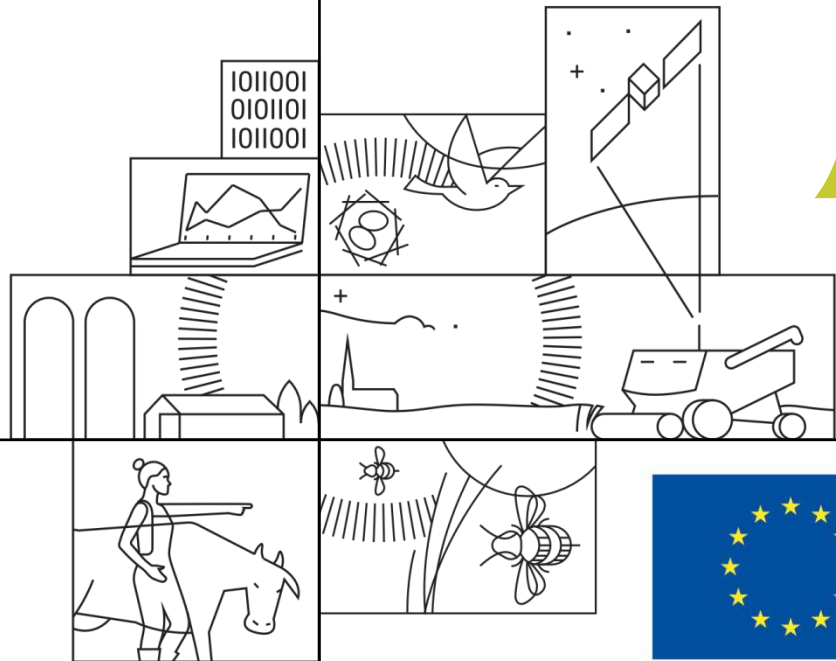
<https://www.kalkulaator.ee/et/palgakalkulaator>

METK

Maaelu
Teadmuskeskus

Aitäh!

Triin Luksepp, triin@aakri.ee



**Kaasrahastanud
Euroopa Liit**



Euroopa Maaelu Arengu
Põllumajandusfond:
Euroopa investeeringud
maapiirkondadesse